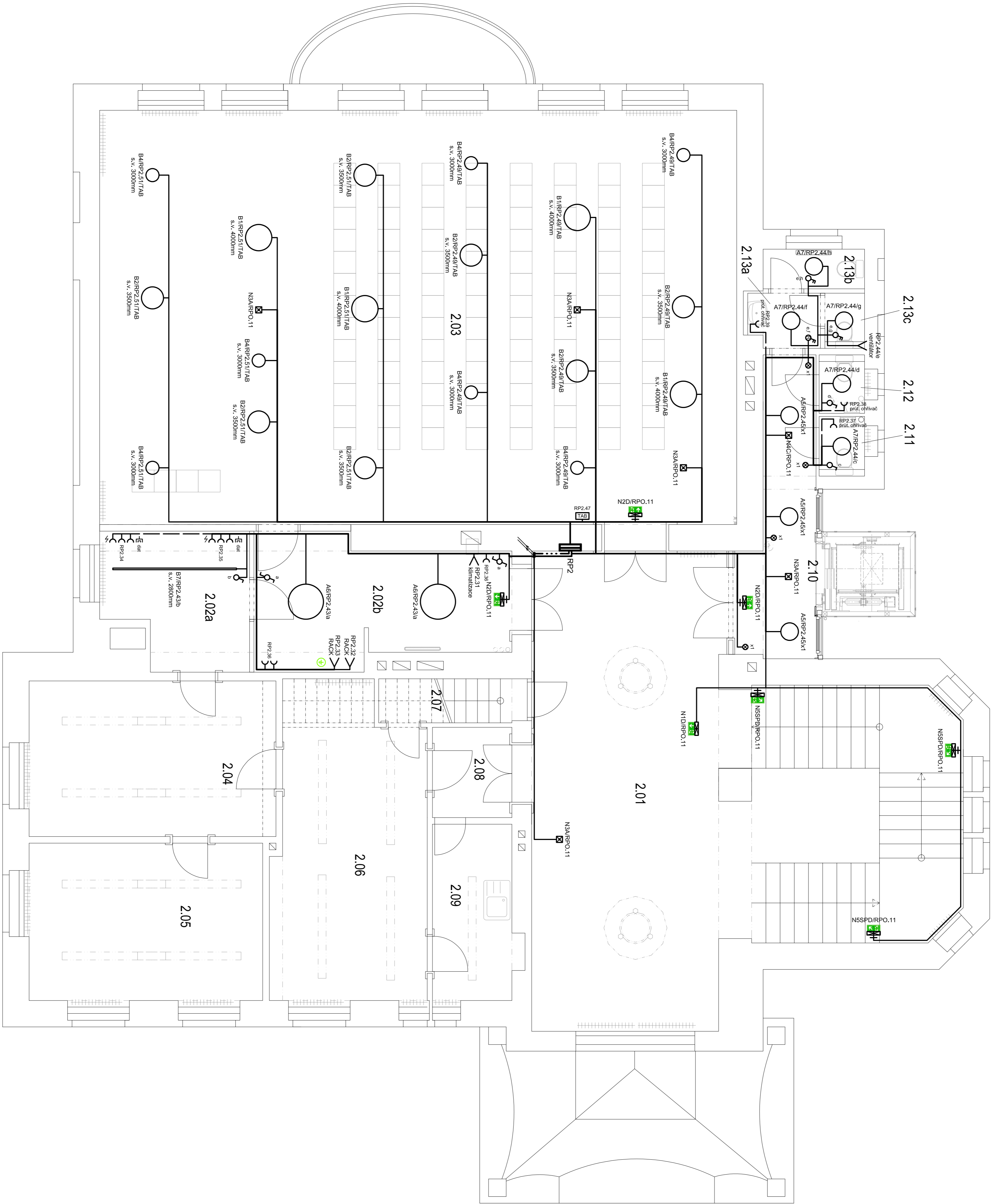


TABULKA MÍSTNOSTÍ 2.NP				
ČÍSLO	JMÉNO	PLOCHA (M2)	OBSVOD (M)	VÝŠKA (M)
2.01	STŘEDOPŘÍTOVÁ HALA	4,622	30,28	4,11
2.02a	KANCELÁŘ	9,50	13,20	3,27
2.02b	STŘEŠER	15,57	18,10	5,02
2.03	HALA - SÁL	135,83	4,710	3,42
2.04	KANCELÁŘ	19,94	18,49	3,42
2.05	KANCELÁŘ	19,51	18,57	3,42
2.06	KANCELÁŘ	23,91	22,36	3,42
2.07	KONFERENČNÍ	1,98	5,96	2,6
2.08	CHODBA	3,69	7,70	3,44
2.09	KUCHYŇKA	7,55	12,50	3,44
2.10	CHODBA	10,41	18,01	4,33
2.11	WC	1,24	4,47	4,2
2.12	WC	1,21	4,41	4,2
2.13a	ZÁŽEHY	2,05	6,00	4,33
2.13b	ZÁŽEHY	2,07	6,40	4,33
2.13c	ZÁŽEHY	0,99	4,00	4,33

**Legenda:**  
Viz samostatný výkres D.1.4e.2

**Poznámky:**

- Veškeré uváděné typy jsou pouze doporučené a lze je nahradit vhodnými ekvivalenty stejných nebo lepších parametrů.
- Použití a výšky instalace vypínačů, zásuvek a vývodů budou projednány před začátkem a před se začátkem instalace nebo dodatečně technologicko-základní.
- Rozvody silnoproudé elektroinstalace budou vzájemně koordinovány s rozvody ostatních profesí.
- Vedení ve společných prostorech bude provedeno v bezhahogenním provedení B2-s1d1a1. Pokud bude vedení uloženo pod omítkou s ním, krytím 15 mm mohou být použity kabely AYKYCYRYK výřina vedení s odolností proti požáru Px-K.



**rozvodná soustava:**  
sítí TN-C, 3/PEN, AC, 230/400V, 50 Hz  
sítí TN-S, 3N/PE, AC, 230/400V, 50 Hz

**ochranná opatření:**  
automatickým odpojením od zdroje dle ČSN EN 61140 ed. 3  
**ostatní potřebné údaje:**  
viz Technická zpráva

<b>ELVOST</b>		projekt elektro návrhy a dodávky osvětlení		nájm Křídla Jihno 8, Cheb www.elvost.cz IČO 46862579 e-mail: elvost@seznam.cz		Příloha	
Zodpovědný projektant		Ing. Jiří Votava		Josef Dyk		Číslo zadání:	
Stavebník		Město Cheb, nám. Krále Jiřího z Poděbrad 1/14, 350 02 Cheb				Datum:	
Kraj		Cheb				Město	
Kraj		Cheb				Stupeň:	
Rekonstrukce městské knihovny v Chebu						DPS	
Obměně brigády 615/1, 350 02 Cheb						Číslo výkresu	
D.1.4e Silnoproudá elektroinstalace						D.1.4e.6	
Předmět silnoproudých rozvodů 2.NP							