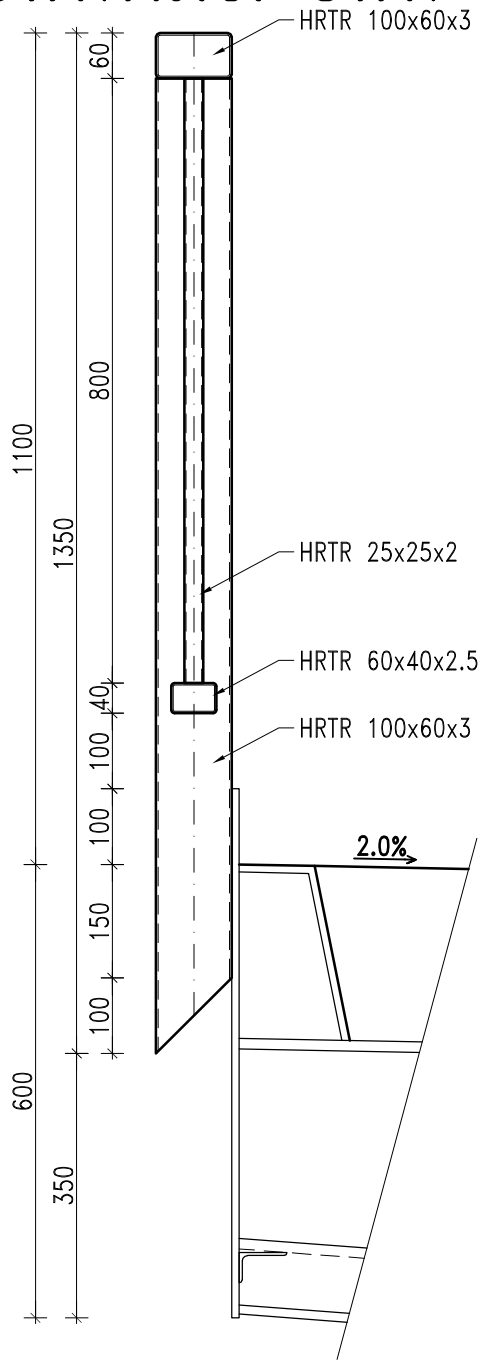
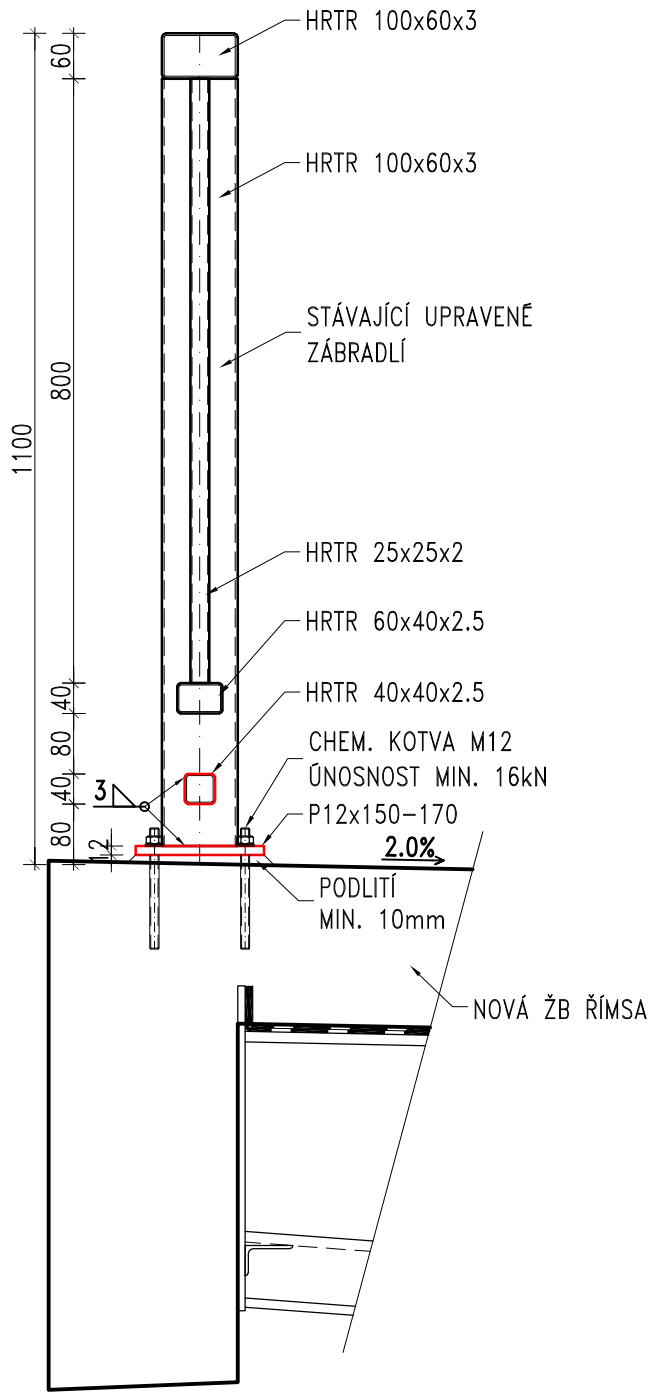


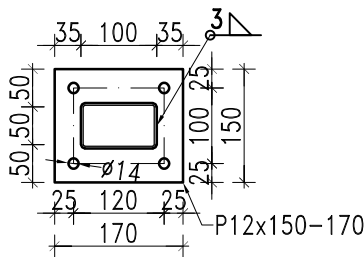
PŘÍČNÝ ŘEZ 1:10
STÁVAJÍCÍ STAV



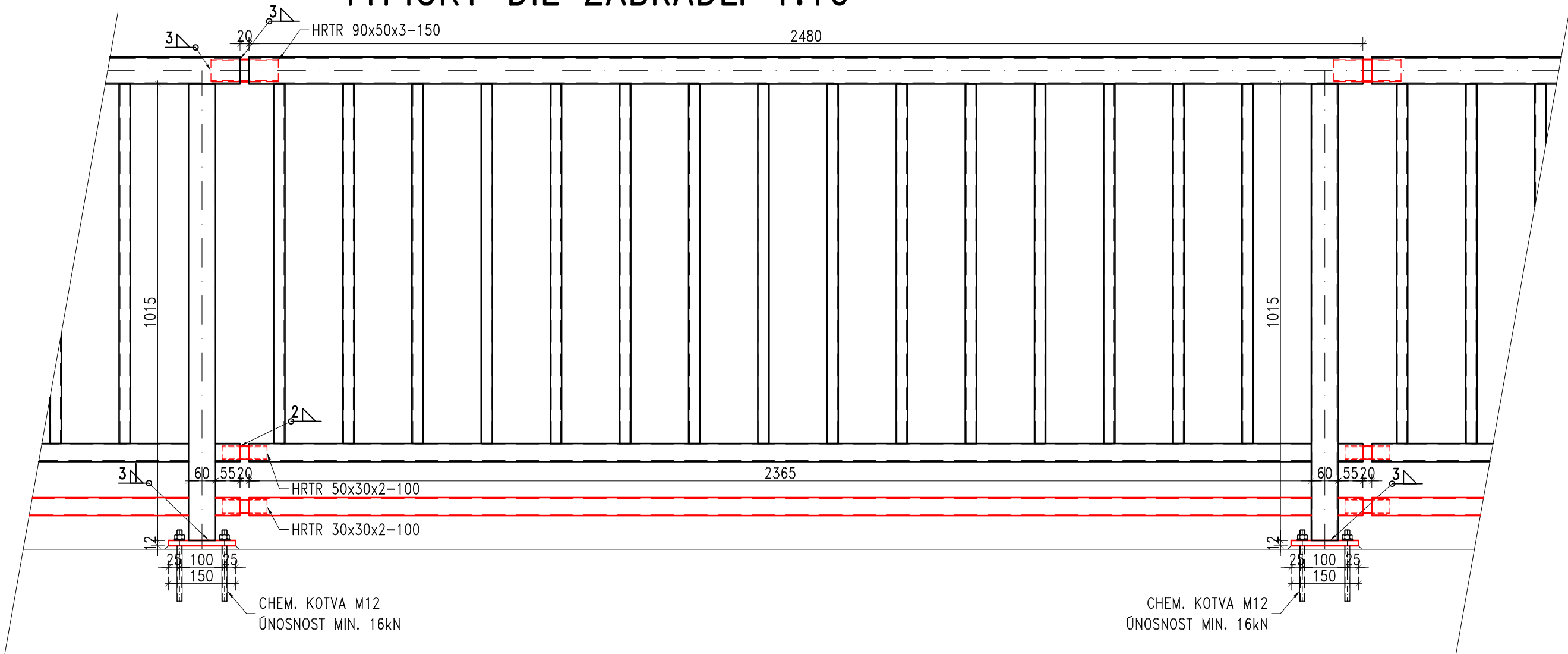
PŘÍČNÝ ŘEZ 1:10
NOVÝ STAV



PATNÍ DESKA 1:10



TYPICKÝ DÍL ZÁBRADLÍ 1:10



POSTUP:

1. Uříznout stávající sloupky zábradlí.
2. Rozřezat zábradlí na pole á 2.5m podle schématu.
3. Odvézt zábradlí do dílny na úpravy a provedení PKO.
4. Zkrátit sloupky na požadovanou délku.
5. Přivařit patní desky na sloupky zábradlí.
6. Upravit dilatační styky dílů zábradlí.
7. Přidat spodní madlo.
8. Otryskat povrch na stupeň Sa2 podle ČSN EN ISO 8501-1.
9. Provést příslušnou PKO.
10. Namontovat chemické kotvy.
11. Namontovat zábradlí.

PKO:

příprava povrchu otryskáním na stupeň Sa 2,5 podle ČSN EN ISO 8501-1
1x základní zinkový epoxidový nátěr v NDFT 60µm
1x 1. podkladní epoxidový nátěr v NDFT 110µm
1x 2. podkladní epoxidový nátěr v NDFT 110µm
1x vrchní polyuretanový nátěr NDFT 60µm
celkem 340µm


celková délka zábradlí ~109m



Objednatel:

město CHEB
nám. Krále Jiřího z Poděbrad 1/14
350 20 Cheb

Souřadnicový systém S-JTSK, Výškový systém Bpv

Číslo zakázky:	22 036 00	HIP:	Ing. Jan Komanec	 Praha 4, Bezová 1658, 147 00 tel.: +420244062215; email: prijmeni@pontex.cz
Schválil:	Ing. Petr SOUČEK	Zodp. projektant:	Ing. Michal CHŮRA	
Tech. kontrola:	Ing. Jan VESELÝ	Vypracoval:	JIŘÍ POKORNÝ	

Objednatel:	město Cheb	Obec:	Cheb	Kraj:	Karlovarský
Akce:	PD-Rekonstrukce mostu CH-05 Most přes Ohři v Chebu STAVEBNÍ ČÁST SO 201-MOST CH-05 PŘES OHŘI ÚPRAVA ZÁBRADLÍ			Datum	Stupeň
Část:				08/2023	PDPS
Objekt:				Souprava	Č. přílohy
Příloha:					D15