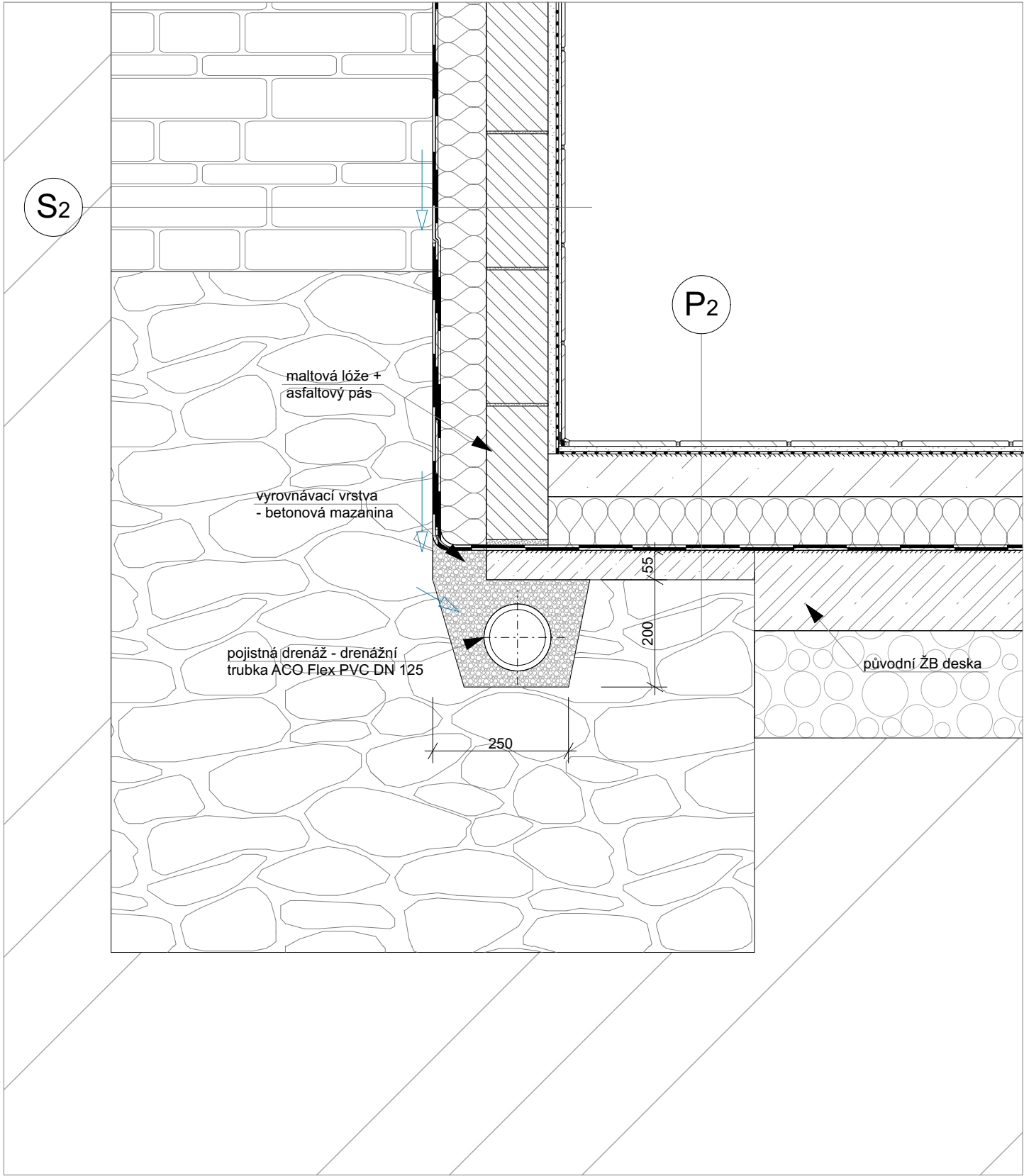
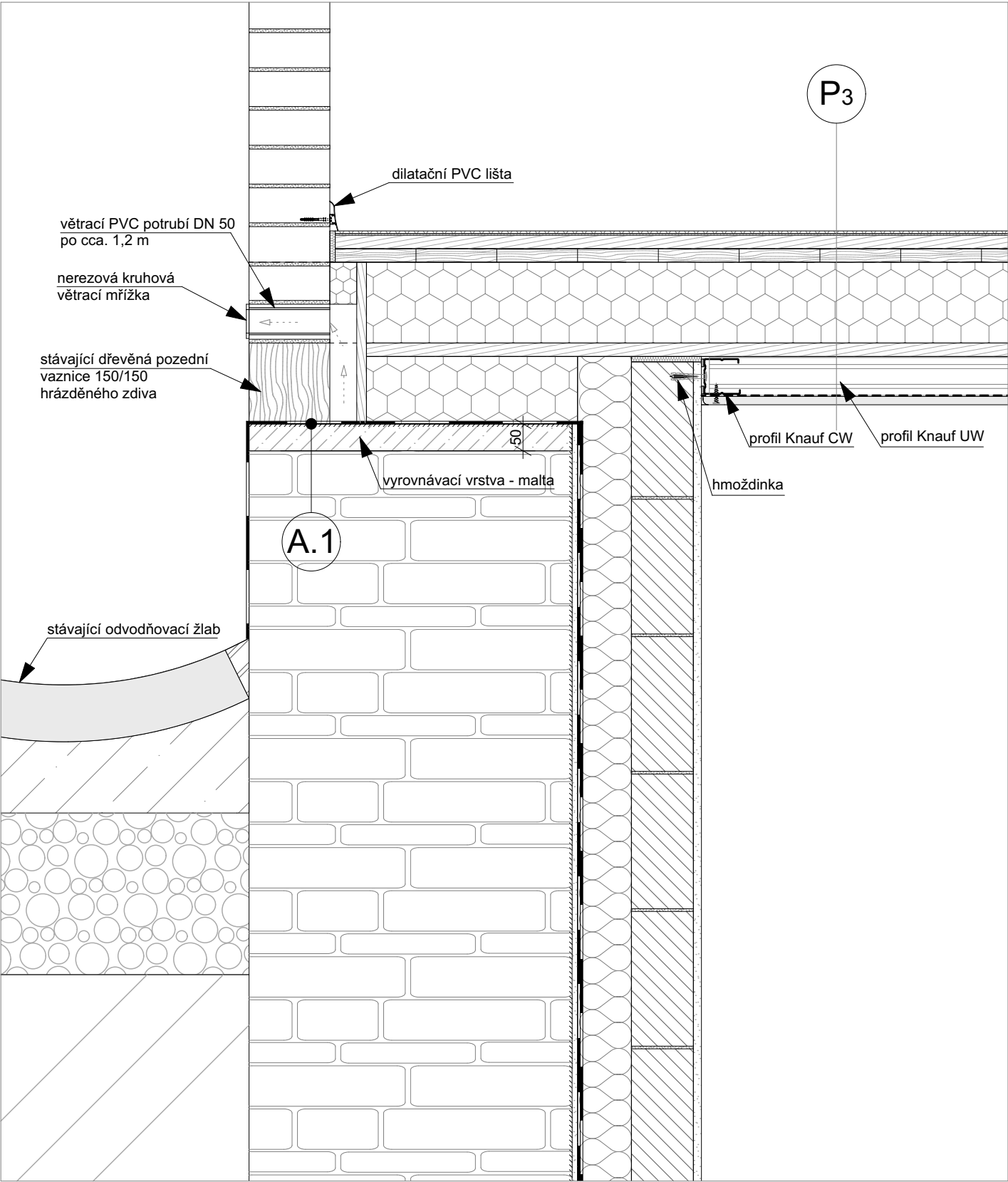


Detail\_B    m 1 : 10



Detail\_C    m 1 : 10



Legenda - skladby podlah:

P2	podlaha na terénu v místě vybouraného žlabu povrch podlahy - dlažba	P3	podlaha na trámovém stropu povrch podlahy - laminátová podlaha
10 mm	keramická dlažba	5 mm	nášlapná vrstva - laminátová podlaha
6 mm	jednosložkový lepicí tmel na bázi cementu Weber for fix C2T	3 mm	podložka pod podlahu - MIRELON pásy
2 mm	ochranná HI hmota	25 mm	OSB desky - prošroubovány s bedněním
- mm	asfaltová penetrace DEKPRIMER	25 mm	bednění z prken
80 mm	roznášecí betonová mazanina s rozptýlenou výztuží C20/25	150 mm	TI vložená mezi trámy Isover MULTIMAX 30
100 mm	tepelná izolace EPS	25 mm	základ z OSB desek
4 mm	HI natavitelný asfaltový pás GLASTEK 40	50 mm	kovová konstrukce SDK podhledu
4 mm	HI natavitelný asfaltový pás ELASTEK 40	2,2 mm	parotěsnicí vrstva - TOPDEK AL BARRIER
0,3 kg/m2	asfaltový penetrační nátěr	15 mm	protipožární podhled z SDK Knauf RED Piano
20 mm	vyrovnávací vrstva - betonová mazanina + síť 100/100 mm		
- mm	původní kamenný základ		

Legenda - skladby konstrukcí:

S1	skladba obvodové stěny v kontaktu s terénem vnitřní povrch stěn - omítka	S2	skladba obvodové stěny v kontaktu s terénem vnitřní povrch stěn - keramický obklad
- mm	terén	- mm	terén
600 mm	kamenné zdivo	600 mm	kamenné zdivo
10 mm	vodotěsná jádrová omítka Weber.tec 934	10 mm	vodotěsná jádrová omítka Weber.tec 934
0,3 kg/m2	asfaltový penetrační nátěr	0,3 kg/m2	asfaltový penetrační nátěr
4 mm	HI natavitelný asfaltový pás GLASTEK 40	4 mm	HI natavitelný asfaltový pás GLASTEK 40
4 mm	HI natavitelný asfaltový pás ELASTEK 40	4 mm	HI natavitelný asfaltový pás ELASTEK 40
100 mm	tepelná izolace - Isover EPS 100	100 mm	tepelná izolace - Isover EPS GreyWall plus
115 mm	zdivo POROTHERM 11,5 P10	115 mm	zdivo POROTHERM 11,5 P10
10 mm	podkladní omítka Weber.dur 132	10 mm	podkladní omítka Weber.dur 132
5 mm	tenkovrstvá sádrová omítka Weber.mur 659	- mm	disperzní penetrační nátěr
		2 mm	ochranná HI hmota
		6 mm	lepicí tmel
		10 mm	keramický obklad

Poznámky :

- A.1 - po vybourání stávajícího maltového krytí bude provedena nová vyrovnávací vrstva z vápenocementové malty postupně po pruzích o délce 1,5 m. U vybouraného pruhu bude vždy provedeno klínování a po zhotovení vrstvy malty bude pod pozedním trámem podvlečena hydroizolace

± 0,000 = 446,5 m.n.m.

JURICA a.s.

ARCHITEKTURA • PROJEKTY • STAVBY

362 62 Boží Dar 176 , IČ 263 84 795

Ateliér : Ostrov, Staré nám. 53

Ateliér Ostrov : Staré náměstí 53 , 363 01 Ostrov  
tel. 353 844 402, 353 616 070, fax. 353 633 280

Ateliér Sokolov : Křížová 121 , 356 01 Sokolov  
tel. 352 624 093, 352 603 455, fax. 352 624 093

Akce : Stavební úpravy objektu  
Koželužská 1942/23, Cheb.

Charakter stavby : Rekonstrukce.

Stupeň PD : DPS

Objekt :

Výkres : Detaily

Datum : 08.2019

Zakázka č. : 11/19

Formát : 2 x A3

Měřítko : 1:10

Číslo výkresu : 11/19 - D.1.9