



Zakázka:

32523 - Karlovarská 2320, Cheb

Adresa:

Karlovarská 23/20 350 02 Cheb

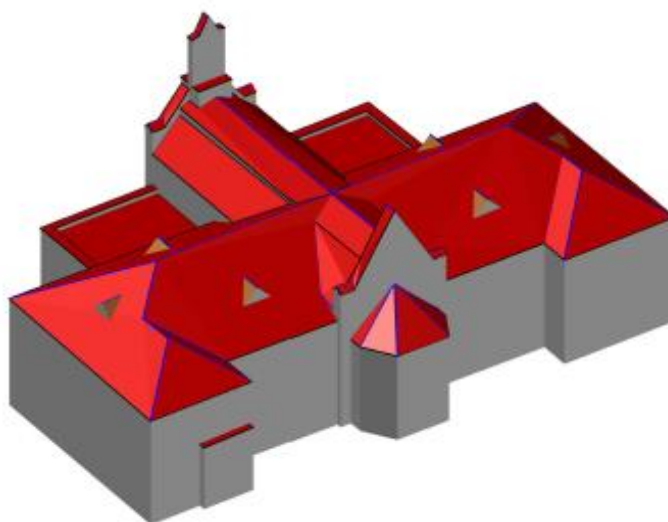
GPS: 50.0849500N, 12.3969631E

## Zaměření stávající střešní konstrukce

### Fotografie střechy



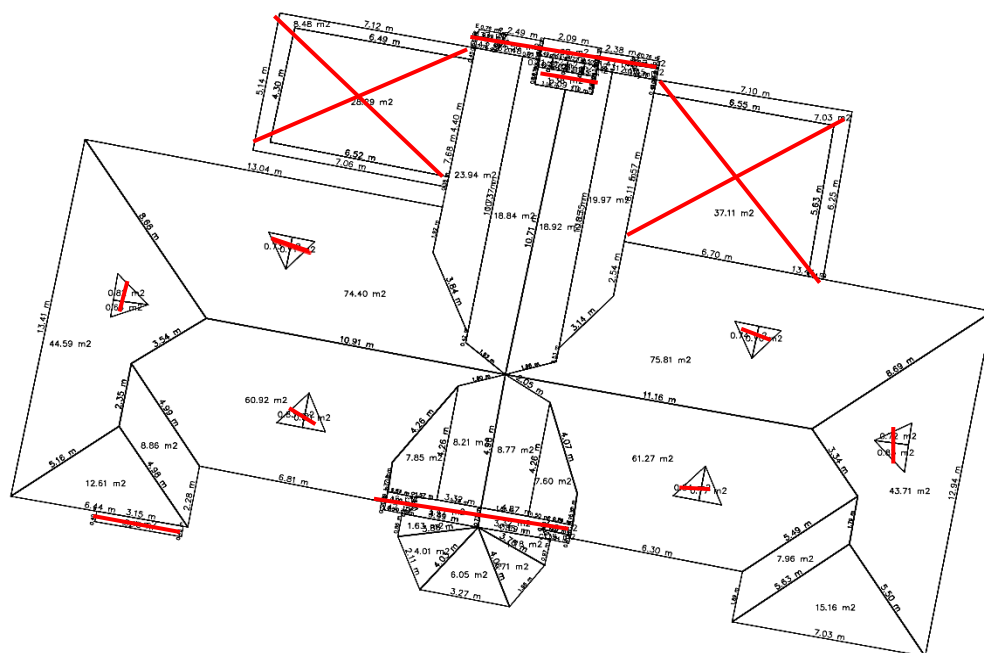
### Model měřené střechy



## Geometrie střešních rovin:

Změřena plocha 636.14 m<sup>2</sup>

Změřena plocha 9.13 m<sup>2</sup>



Celková plocha

536,54 m<sup>2</sup>

Délky jednotlivých hran:

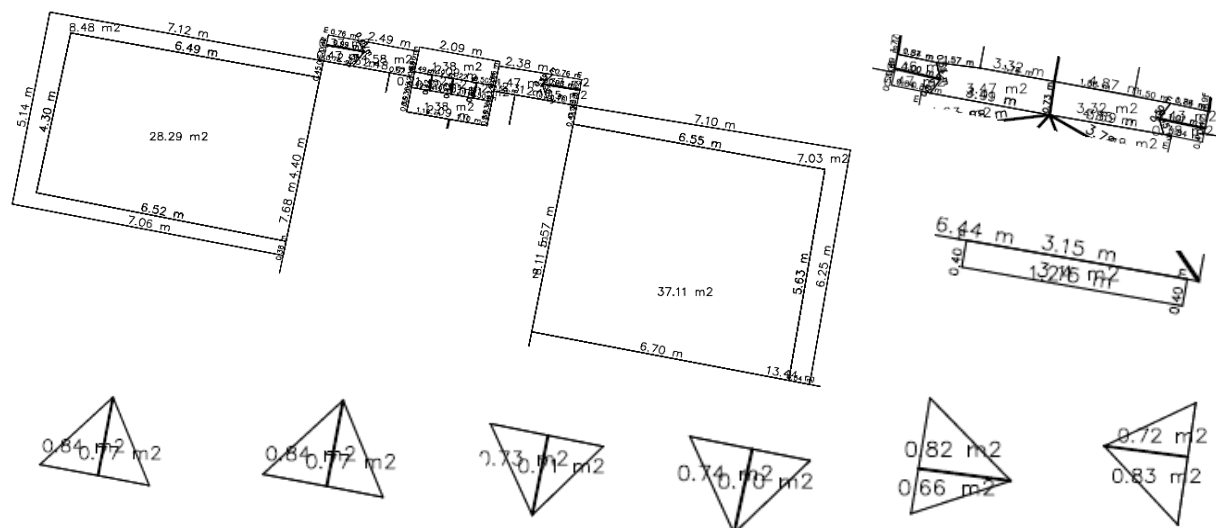
Levá hrana	0 m
Pravá hrana	0 m
Hřeben	41,9 m
Nároží	61,27 m
Úžlabí	57,06 m
Okap	108,56 m
Napojení na vyšší stěnu	43,94 m
Horní pultová hrana	0 m
Délka nejdelší krokve	6,82 m
Sklon střechy	34 °
Výška budovy	6,83 m

Poznámka:

Výše vypsane rozměry jsou napočítané pro všechny střešní roviny, jejichž plocha je uvedena ve schématu. Před vytvořením cenové nabídky, popřípadě před objednáním materiálu, je nutné zkontrolovat, zda se skutečně realizované plochy shodují s těmi zobrazenými výše.

Vypočítaná plocha střechy nezohledňuje komínová tělesa a střešní okna, nutno dodatečně odečíst.

## Geometrie střešních rovin s odlišnou střešní krytinou:



<b>Celková plocha</b>	108,73 m <sup>2</sup>
Z toho:	
Vnitřní plocha střechy	93,22 m <sup>2</sup>
Plocha koruny atik	15,51 m <sup>2</sup>
Další plochy:	
Plocha vystupujících konstrukcí (komínů, šachet, světlíků)	0 m <sup>2</sup>
Plocha svislých částí atiky	8,2572 m <sup>2</sup>
<b>Obvod atiky – vnější</b>	32,67 m
<b>Obvod atiky – vnitřní</b>	29,49 m
Výška atiky	0,28 m
Šířka atiky	0,38-0,54 m
<b>Napojení na stěnu atiky – obvod střechy u paty atiky</b>	29,49 m
<b>Napojení na svislou stěnu – ostatní</b>	27,24 m
<b>Délka volných hran – ukončení bez atiky</b>	72,45 m
<b>Výška budovy</b>	5,41 m

### Poznámka:

Výše vypsané rozměry jsou napočítané pro všechny střešní roviny, jejichž plocha je uvedená

Ve schématu. Před vytvořením cenové nabídky, popřípadě před objednáním materiálu, je nutné zkontrolovat, zda se skutečně realizované plochy shodují s těmi zobrazenými výše.

Střešní konstrukce je plochá, sklon střechy je < 5°. Vypočítaná plocha střechy nezohledňuje komínová tělesa, výlezy na střechu apod., nutno dodatečně odečíst.

Počet koutů na střeše je **8** ks, počet rohů na střeše je **0** ks.