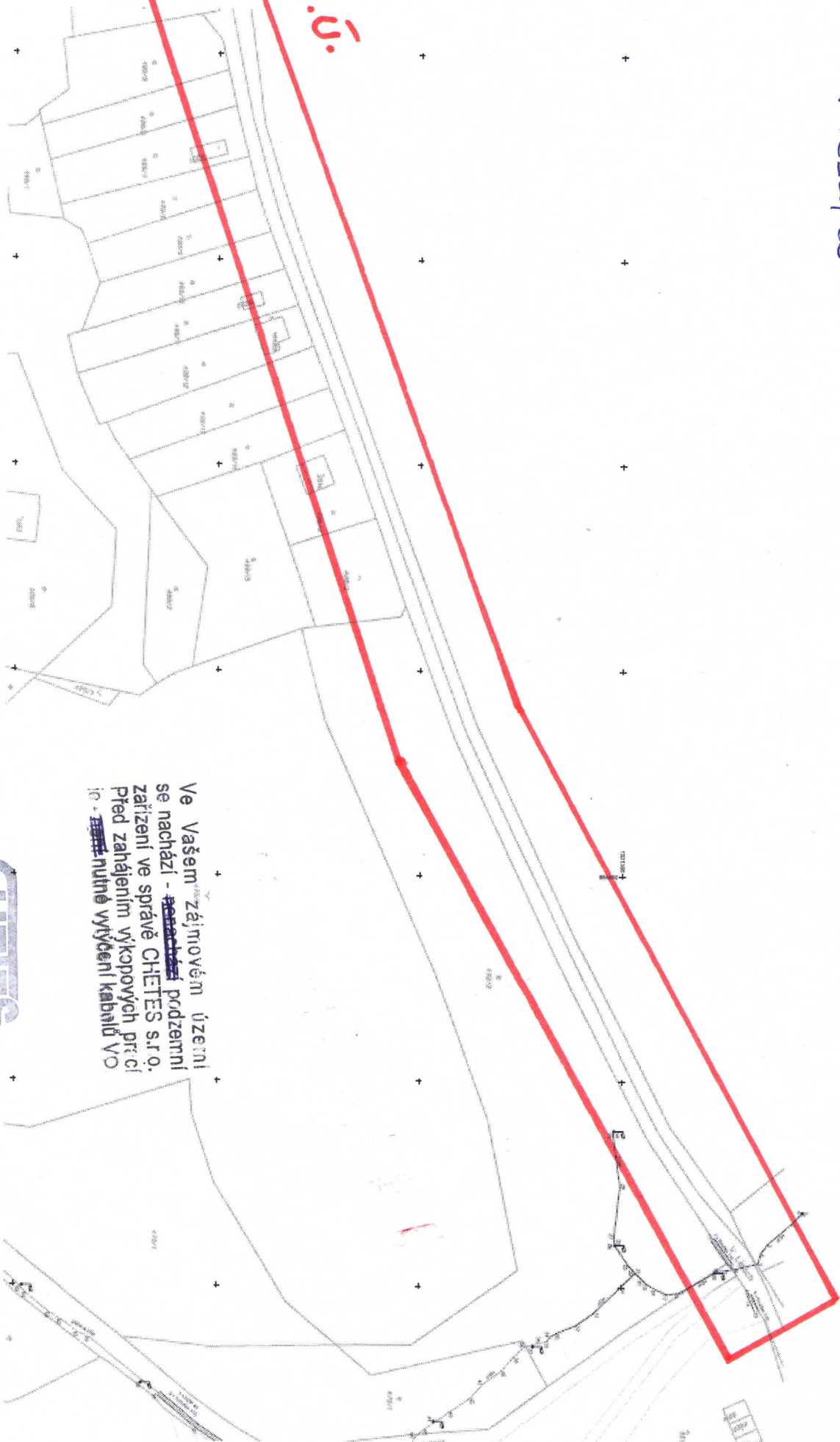


KRAJINNÁ VÝSTAVA 2016 III. etapa

Z.Ú.



Ve Vašem zájmovém území
se nachází - ~~neexistující~~ podzemní
zařízení ve správě CHETES s.r.o.
Před zahájením výkopových prací
je - ~~nutno~~ nutné vyřízení kabele VO

CHETES
s.r.o.

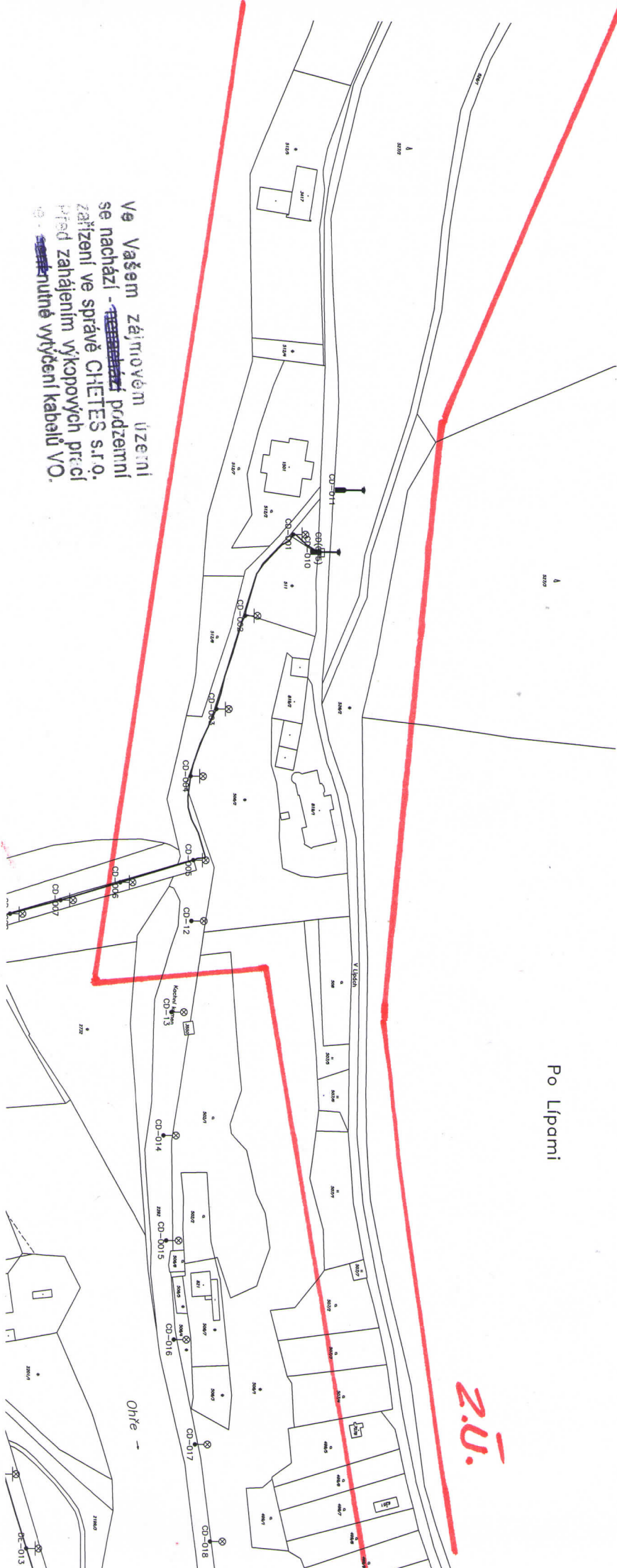
CHETES TECHNICKÉ SLUŽBY
Peliřimovské 1, 350 02 Chab
veřejné osvětlení
IČO: 25808845, DIČ: CZ25208845

4.3.2015

L1ST 6.1

KRAJINNÁ VÝSTAVA 2016

III. etapa



Po Lípami

2.Ú.

Ve Vašem zájmovém území
se nachází - ~~zastavěná~~ podzemní
zařízení ve správě CHETES s.r.o.
před zahájením výkopových prací
je nutné vytyčení kabelů VO.

CHETES

CHETES TECHNICKÉ SLUŽBY
Peltimovské 1, 350 02 Gneb
veřejné osvětlení
IČO: 25903945, DIČ: CZ25903945

4.3.2015

LISTČ. 2

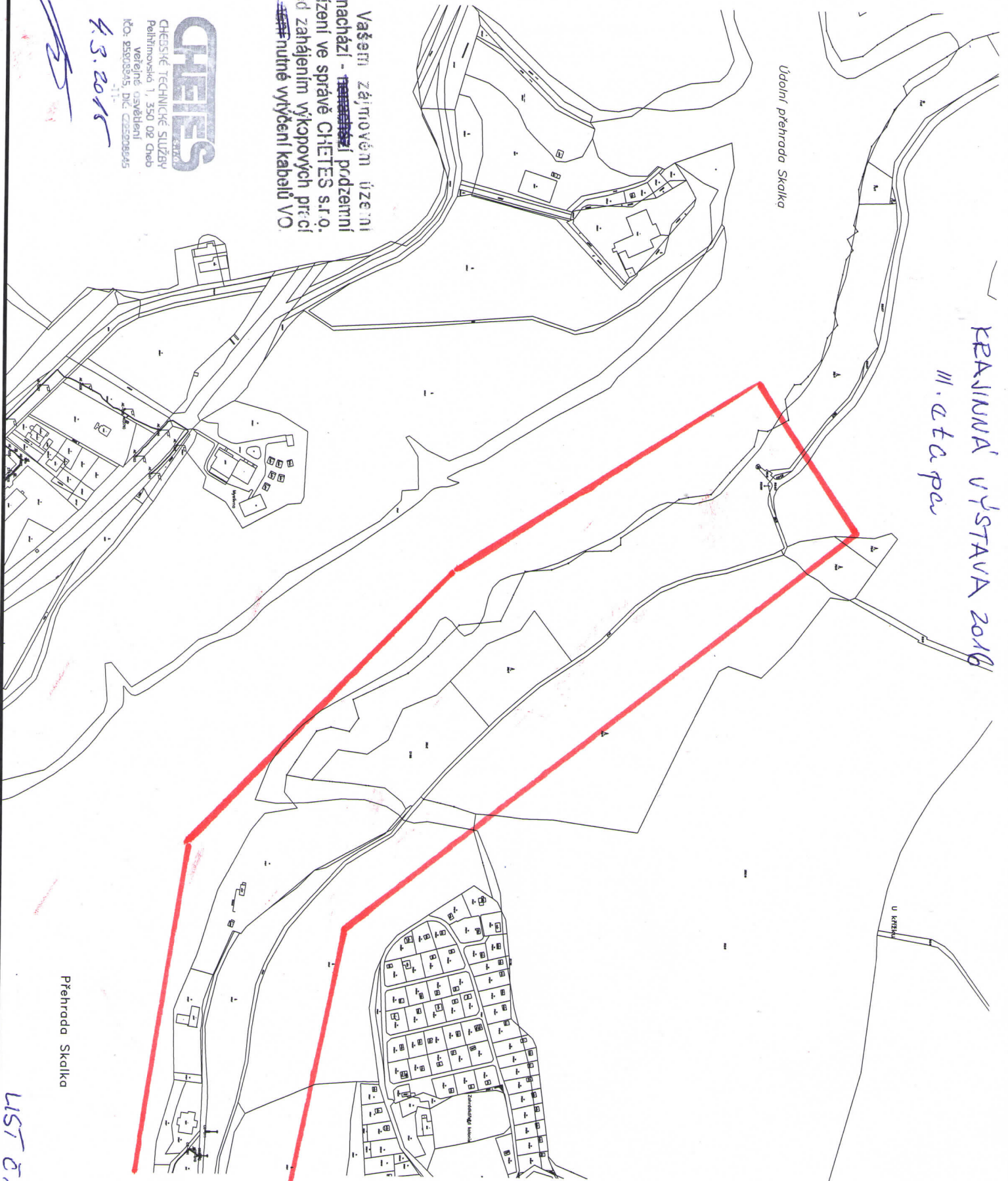
PRÁVNÍ VÝSTAVA 2016
III. etapa

Údolní přehrada Skalka

Ve Vašem zájmovém území
se nachází - ~~technická~~ podzemní
zařízení ve správě CHITES s.r.o.
před zahájením výkopových prací
~~je~~ nutné vytyčení kabelů VO.

CHITES
CHESKÉ TECHNICKÉ SLUŽBY
Peltimovská 1, 350 08 Cheb
veřejné osvětlení
IČO: 25903435, DIČ: CZ25903435

4.3.2016



Přehrada Skalka

2.Ú.

LIST č.3

Podmínky pro provádění činností v ochranných pásmech podzemních vedení.

Ochranné pásmo podzemních vedení CHETES, s.r.o. do 22 kV a vedení řídicí, měřicí a zabezpečovací techniky je stanoveno na 1m po obou stranách krajního kabelu kabelové trasy.

V ochranném pásmu podzemního vedení je zakázáno:

- a.) zřizovat bez souhlasu vlastníka těchto zařízení stavby, konstrukce a jiná podobná zařízení či uskladňovat hořlavé a výbušné látky,
- b.) provádět bez souhlasu vlastníka zemní práce,
- c.) provádět činnosti, které by mohli ohrozit spolehlivost a bezpečnost provozu těchto zařízení nebo ohrozit život, zdraví či majetek osob,
- d.) provádět činnosti, které by znemožňovaly nebo podstatně znesnadňovaly přístup k těmto zařízením,
- e.) vysazovat trvalé porosty a přejíždět vedení těžkými mechanizmy,

Pokud stavba nebo stavební činnost zasahuje do ochranného pásma podzemního vedení, je třeba požádat o písemný souhlas provozovatele tohoto zařízení.

V ochranných pásmech podzemních vedení je nutné dále dodržovat následující podmínky:

- 1.) Dodavatel prací musí před zahájením prací zajistit vytýčení podzemního zařízení a prokazatelně seznámit pracovníky, kterých se to týká, s polohou a případnými odchýlkami od výkresové dokumentace.
- 2.) Výkopové práce do vzdálenosti 1 metr od osy krajního kabelu musí být prováděny ručně.
- 3.) Zemní práce musí být prováděny v souladu s ČSN 73 6133 a při zemních pracích musí být dodrženo Nařízení vlády č. 591/2006Sb., o bližších minimálních požadavcích na BOZP na staveništích.
- 4.) Místa křížení a souběhy ostatních zařízení se zařízením CHETES, s.r.o. musí být vyprojektovány a provedeny dle ČSN EN 50423-1, ČSN 33 2000-5-52, PNE 34 1050, ČSN 73 6005, ČSN EN 50341-1,2, ČSN EN 50341-3.
- 5.) Dodavatel prací zahájení oznámí minimálně 3 pracovní dny předem na tel. číslo 734 256 605, nebo e-mailem chetes@chetes.cz.
- 6.) Je zakázáno manipulovat s obnaženými kabely pod napětím, odkryté kabely musí být řádně zajištěny proti poškození a označeny výstražnou tabulkou, při přejíždění odkryté kabelové trasy stavebními mechanizmy bude po dohodě s CHETES, s.r.o. zajištěna jejich vhodná ochrana.
- 7.) Před záhozem výkopu v blízkosti kabelové trasy bude CHETES, s.r.o. vyzván ke kontrole uložení. Pokud toto nebude provedeno CHETES, s.r.o. si vyhrazuje znovu odkrytí výkopu ke kontrole. Při záhozu bude zemina řádně hutněna a kabely budou mít obnovené pískové lože, krytí a ochranu proti mechanickému poškození dle původního provedení.
- 8.) Každé poškození zařízení CHETES, s.r.o. musí být okamžitě nahlášeno na tel. 734 256 605, nebo e-mailem chetes@chetes.cz.
- 9.) Po dokončení stavby v blízkosti zařízení CHETES, s.r.o., nesouhlasí CHETES, s.r.o. s vyhlášením nových ochranných pásem přiložených zařízení stavbou v případě opravy a rekonstrukce vlastního zařízení, vzhledem na to, že bylo nové zařízení vloženo do původního ochranného pásma.