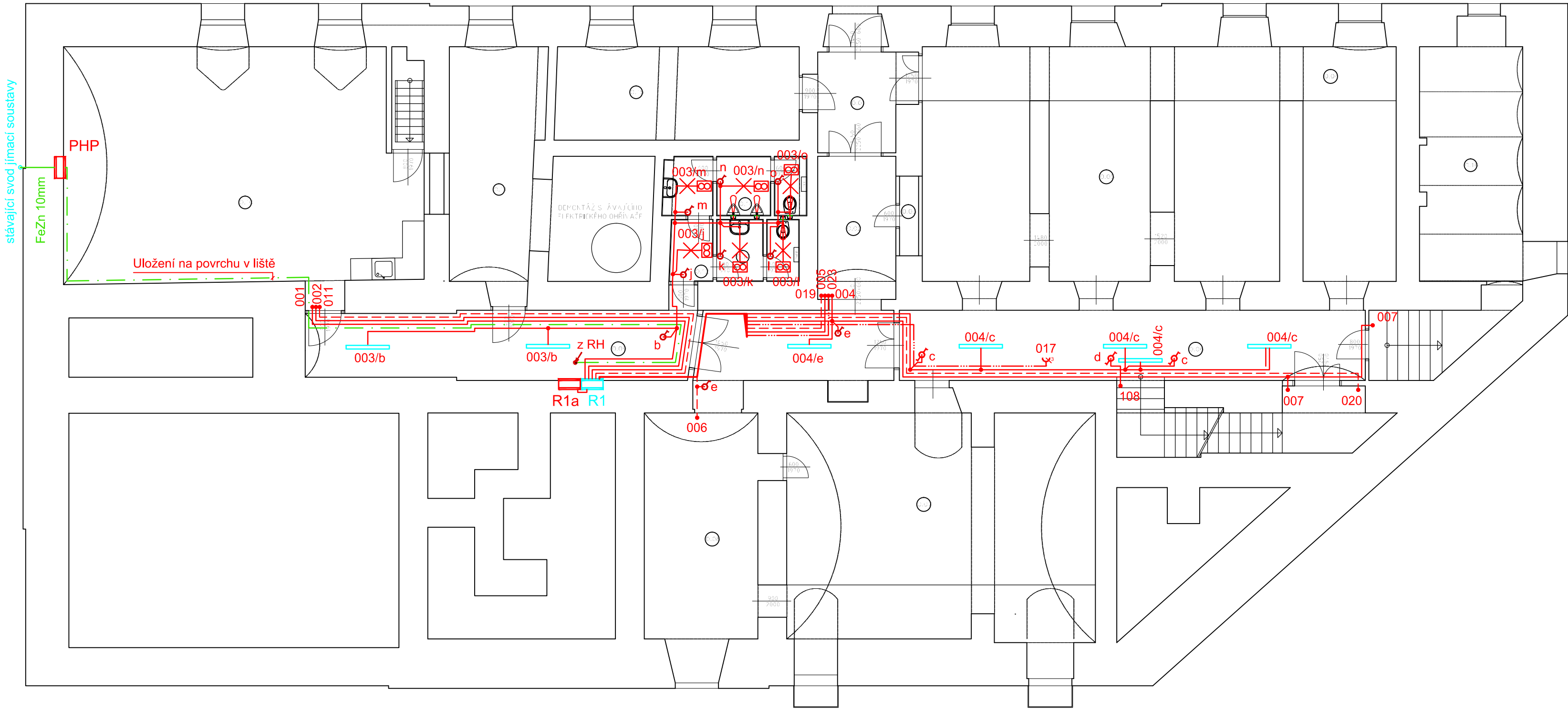


LEGENDA MÍSTNOSTÍ

OZNAČENÍ	NÁZEV MÍSTNOSTI	PLOCHA [m2]
0.01	CHODBA	6,05
0.02	CHODBA	8,61
0.03	ÚKLID	1,17
0.04	ŠPINAVÁ CHODBA	19,69
0.05	ŠATNY DĚTI	65,85
0.06	ČISTÁ CHODBA	25,19
0.07	ŠATNY DĚTI	40,83
0.08	CHODBA	33,14
0.09	CHODBA	30,77
0.10	KLUBOVNA ŠKOLY	62,15
0.11	DÍLNA	26,06
0.12	PŘEDSÍŇ WC	2,05
0.13	WC ŽENY	3,94
0.14	WC MUŽI	6,5
0.15	STROJOVNA ÚT	17,48
0.16	SKLAD	24,97
CELKOVÁ PLOCHA MÍSTNOSTÍ		374,45

náhrada původních rozvodů z R1



Legenda:

Souběh kabelového vedení

Stávající hlavní přívod AYKY 4-B x 50

Hlavní přívod CYKY 4-J x 25

Hlavní přívod RB CYKY 5-J x 4

Ovládání blokování CYKY 3-J x 1,5

Zásuvkové rozvody 3f CYKY 5-J x 2,5

Zásuvkové rozvody 1f CYKY 3-J x 2,5

Světelné obvody CYKY 3-J x 1,5

Nouzové světelné obvody CYKY 4-J x 1,5

Ochranné pospojování CY 25 žz

Zásuvka 3f

Zásuvka jednoduchá, zásuvka datová RJ45, dvojitý rámeček osazen ve výšce 3m nad podlahou

Transformátor spínač splachování

Stávající svítidlo 2x36W

Stávající vývod nouzového osvětlení

Nové stropní svítidlo max 28W, IP20

Nový koupelnový ventilátor s doběhem

Spínač 01

Přepínač 06

Průtokový ohřivač

Zásobníkový ohřivač vody

Stávající rozváděč 1.PP

Doplňný rozváděč 1.PP

Nová elektroinstalční krabice

Nové stoupající vedení

Nové klesající vedení

Poznámka:

Stávající vývody z RH TN-C zůstanou zachovány. Paralelně s nimi budou uloženy nové rozvody TN-S. V dalších etapách se původní kabeláž zruší a nové kabely se zapojí na svorky jističů. Doporučuji jističe vyměnit.

Kreslil:	Projektant:	Zodp. projektant:	<b>TRI-IN</b> SPOLČNOST PRO PORADENSTVÍ PROJEKČNÍ A DESIGN, s.r.o.		
Michal Khynych	Michal Khynych	Jiří Šuk			
St.ú.:	Cheb	Karlovo náměstí 290/16, Nové Město, 120 00 Praha 2			
Obec:	Cheb	IČ: 241 77 741, www.tri-in.cz, Cheb			
Investor:	Město Cheb, nám. Krále Jiřího z Poděbrad 14, Cheb		Stupeň:		DPS
Akce:	Stavební úpravy sociálních zařízení v budově ZŠ Kostelní náměstí v Chebu		Formát:		6x A4
			Měřítko:		1:100
			Datum:		06/2016
Část:	D.1.4 Elektroinstalace		Č. zakázky:		1606095
Obsah:	Schéma rozvodů 1.PP		Č. přílohy:		D.1.4-2
www.tri-in.cz					