

Legenda významu značek

	tláčítko	TOTAL STOP
	rozvaděč	

Legenda významu čar

	sdružená trasa vedení
	hlavní vedení
	vedení datový rozvod
	trubka

Legenda

PR1 stávající rozvaděč pro 1 NP a napojení pater
CCTV centrální místo pro napojení kamerového systému
ZM označení montáž pod omítku

Vnější vlivy

ČSN 33 200-5-51 ed.3

vnitřní neoznačené prostory

základní vnější vlivy

AA4, AC1, AD1, AE1, AF1, AG1, AH1, AK1, AL1, AM-01-2, AM-02-2, AM-03-2, AM-04-A, AM-05-A, AM-06-A, AM-07-A, AM-08-21, AM-08-21, AM-09-2, AM-21-A, AM-22-2, AM-23-2, AM-24-2, AM-25-2, AM-31-2, AM-41-A, AN1, AP1, AQ1, AR1, AS1, BA1, BC1, BD1, BE1, CA1, CB1
CA Konstrukční materiály

CA2 hořlavé

BD Podmínky úniku v případě nebezpečí

BD2 malá hustota, obtížné podmínky

Poznámky

el.rozvodny jsou uloženy pod omítkou, na povrchu, v trubkách pod omítkou
výškové osazení přístrojů 0,3-1,15 m, nást. svítidel min.1,8m nad podlahou
trasy el rozvodů budou vedeny v doporučených instalačních zónách
při uložení kabelů budou dodrženy požadavky dle výrobců kabelů
montáž veškerého zařízení bude návodu výrobců

V souladu s ČSN 73 0848, čl. 4.5.5 se požaduje zřízení tlačítka TOTAL STOP, které v
případě požáru vyvolá vstříknutí hasicího prostředku do celého objektu. Bude
umístěno ve vzdálenosti do 5 m od vstupu do objektu (tláčítko bude umístěno v recepci
v 1.NP v ČCHÚC), více v PBŘ kapitola 13.3.

Ochrana před nebezpečným dotykem:

samočinným odpojením od zdroje - část NN
bezpečným malým napětím PELV / SELV - část MN

Ochranná opatření

Je provedena dle ČSN EN 61140 ed.2 a ČSN 33 2000-4-41 ed.2.

- základní ochrana

- ochrana při poruše

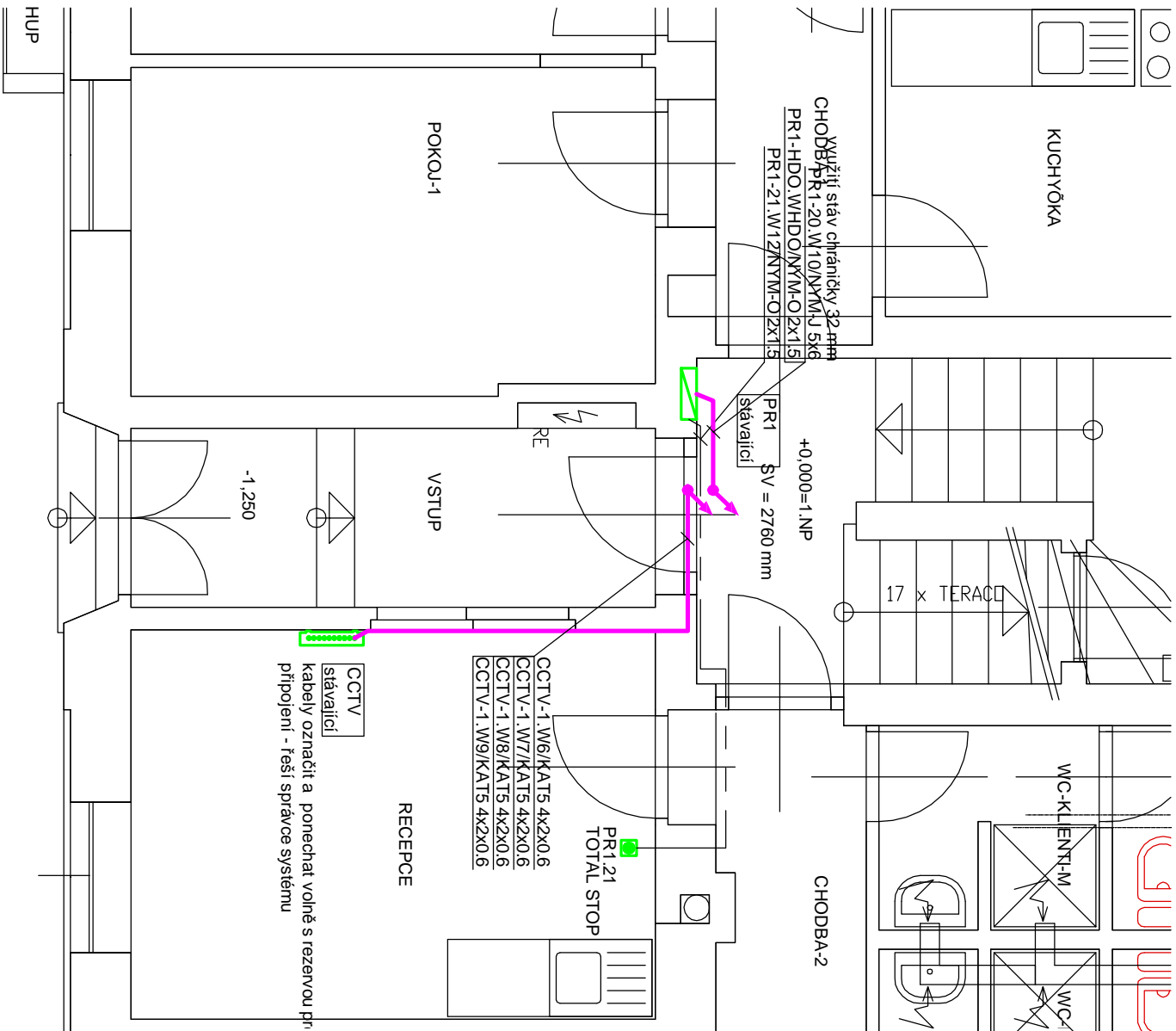
stupeň normální - Ochrana automatickým odpojením od zdroje+ doplňková ochrana
stupeň doplněný -

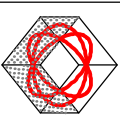
3+PEN, 50Hz, 400V/230V, TN-C-S

púdorys 1.NP

elektronická komunikace -slaboproud

slinoproudé rozvody



Zodp.projektant, kontroloval MATALA P.			Petr MATALA -PROJEKCE Východní 12, 352 01 Aš IČO 41631072 mobil +420 606 437 798 E-mail matala@iscall.cz E-mail matala59@gmail.com	
Číslo autorizace 0300583				
Investor	Město Cheb, nám. Krále Jiří z Poděbrad 14, 350 02 Cheb	Formát	A3	
		Měřítko	1 : 50	
	Stavební úpravy 3.NP a 4.NP Vrázova č.p. 842/6, 350 02 Cheb	Datum	12 / 2017	
		Č.zakázky	99 / 2017	
		stůpeň	D S P	
		Č.výkresu	Č.paré	
D.1.4. 4	Slinoproudá elektrotechnika včetně ochrany před bleskem	2		
D.1.4. 5	Elektronická komunikace			