

Č.j.: MUCH 56167/2024  
SoD DOSTA s.r.o. 25/2024

# SMLOUVA O DÍLO

Číslo 56167/2024

uzavřená dle ustanovení § 2586 a násl. zákona č. 89/2012 Sb., občanský zákoník, mezi:

objednatel: **městem Cheb**  
se sídlem: **nám. Krále Jiřího z Poděbrad 1/14, 350 20 Cheb**  
IČO: **00253979**  
DIČ: **CZ 00253979**  
Bankovní spojení: **KB Cheb č. ú. 528331/0100**  
zastoupeným: **Ing. Janem Vrbou, starostou města**  
(dále jen „objednatel“)

a

zhotovitelem: **DOSTA s. r. o.**  
se sídlem: **Pražská 1696/35, 350 02 Cheb**  
zapsaný v obchodním rejstříku vedeném Krajským soudem v Plzni, spisová značka C 2954  
IČO: **46887261**  
DIČ: **CZ46887261**  
Jednající prostřednictvím: **Lukáše Povišera, jednatele společnosti**  
(dále jen „zhotovitel“)

(objednatel a zhotovitel dále též společně jako „smluvní strany“)

## Článek I Předmět smlouvy

1. Zhotovitel se touto smlouvou o dílo (dále jen „smlouva“) zavazuje provést pro objednatele řádně a včas, na svůj náklad a nebezpečí sjednané dílo dle článku II této smlouvy a objednatel se zavazuje za provedené dílo zaplatit zhotoviteli cenu ve výši a za podmínek sjednaných v této smlouvě.

## Článek II Specifikace díla

1. Předmětem smlouvy je provedení díla „**Arboristické práce v areálu LBO II**“ v rozsahu plánu arboristických prací (viz příloha č. 2 smlouvy) a za podmínek závazné nabídky zhotovitele, učiněné dne 03.06.2024 a za cenu díla, kterou zhotovitel nabídl ve své nabídce, která tvoří přílohu této smlouvy. Technologie řezů je navržena v souladu se standardem AOPK a metodickou příručkou ke Standardu péče o přírodu a krajinu A02 002. Jednotlivé práce nebudou probíhat v době hnízdění ptactva. Předmětem smlouvy jsou rovněž činnosti, práce a dodávky, které nejsou v nabídce zhotovitele obsaženy, ale o kterých zhotovitel věděl, nebo podle svých odborných znalostí vědět měl nebo mohl, že jsou k řádnému a kvalitnímu provedení díla dané povahy třeba. Dílo zahrnuje provedení, dodání a zajištění všech činností, prací a služeb, věcí a dodávek, nutných k realizaci díla, dále jen „předmět smlouvy“.
2. Zhotovitel prohlašuje, že má pro plnění předmětu smlouvy platné oprávnění a potřebné zkušenosti s dílem tohoto charakteru, potřebné odborníky a kvalifikaci pro zhotovení díla, že se dostatečně seznámil

s faktickým stavem lokality a nezjistil žádné překážky ani další nesrovnalosti v nabídkové ceně, které by bránily provedení díla dle uvedené ceny a této smlouvy.

### Článek III

#### Doba plnění a dodací podmínky díla

1. Zhotovitel se zavazuje celé dílo řádně provést a protokolárně je předat objednateli bez vad a nedodělků ve lhůtě nejpozději **do 20.11.2024**.
2. Smluvní strany se dohodly, že dílo bude provedeno jako celek, a to v následujících termínech:

<b>Zahájení díla</b>	<b>- do 7 kalendářních dní od účinnosti smlouvy.</b>
<b>Dokončení díla a jeho protokolární předání</b>	<b>- do 20. listopadu 2024.</b>

Dokončením díla a jeho předání objednateli se rozumí úplné kompletní dokončení předmětu smlouvy bez vad a nedodělků včetně vyklizení místa realizace díla a doložení všech nutných náležitostí, dokladů, předaných zástupci objednatele s předávacím protokolem.

3. Lhůta dokončení a protokolárního předání díla může být na základě dohody smluvních stran upravena dodatkem k této smlouvě v případě nemožnosti plnění díla z důvodu okolností, které mají bezprostřední vliv na provádění díla, tj. neplnění závazků objednatele dle této smlouvy, vyšší moc, nevhodných meteorologických podmínek pro nutnou technologii zhotovení díla apod., s výjimkou vadného plnění díla a neplnění smluvních podmínek této smlouvy ze strany zhotovitele díla. Za vyšší moc se považují události, ke kterým dojde po podpisu smlouvy a jedná se zejména o stávky, blokády, hrozbu válečného konfliktu, přírodní pohromy, archeologický průzkum a archeologické nálezy. Po dobu trvání okolnosti vyšší moci se povinnosti smluvních stran dočasně přerušují a automaticky se obnovují po jejím zániku.
4. Pro realizaci díla dále platí „Obchodní podmínky“, které jsou uvedené v článku VII.

### Článek IV

#### Cena díla

1. Smluvní strany se dohodly, že cena za provedení díla je stanovena na základě cenové nabídky - rozpočtu předaným zhotovitelem (příloha č. 1 této smlouvy) a činí **481.639,17 Kč (slovy: čtyřistaosmdesátjedentisícšestsetřicetdevětkorun a sedmnácthaléřů)** včetně daně z přidané hodnoty v zákonem stanovené výši, z toho:

**Cena za provedení díla bez DPH 398.048,90 Kč**

**DPH 21 % 83.590,27 Kč**

**cena c e l k e m 481.639,17 Kč**

2. Cena díla dle článku IV, odst. 1 této smlouvy je cena pevná a konečná a není možno ze strany zhotovitele požadovat její zvýšení, ani mají-li rozsah nebo nákladovost práce za následek překročení rozpočtu, nabídnutém zhotovitelem ve své nabídce a uvedeném v příloze č. 1 této smlouvy. Cena díla může být zvýšena, pouze pokud na základě písemného požadavku objednatele dojde ke změně rozsahu díla sjednaného dle této smlouvy, kterou zhotovitel nemohl při zpracování rozpočtu předpokládat, a to na základě písemného dodatku k této smlouvě podepsaného a odsouhlaseného oběma smluvními stranami.
3. V ceně za provedení díla jsou zahrnuty veškeré náklady zhotovitele, které při plnění svého závazku na zhotovení díla dle této smlouvy vynaloží (zejména náklady na dopravu, odvoz, uložení odpadu atd.).
4. Zhotovitel prohlašuje, že všechny technické, finanční, věcné a ostatní podmínky zhotovení díla zahrnul do kalkulace ceny za provedení díla a ručí za úplnost cenové nabídky rozpočtu uvedeného v příloze č. 1 této smlouvy, a přebírá na sebe nebezpečí změny okolností dle § 1765 odst. 2 občanského zákoníku.

5. Veškeré práce a dodávky nad rámec této smlouvy, změny, doplňky nebo rozšíření, které nejsou součástí díla dle této smlouvy, musí být vždy před jejich realizací zhotovitelem písemně objednatel u zhotovitele objednány a odsouhlaseny smluvními stranami včetně jejich ocenění. Pokud zhotovitel provede některé, v tomto článku uvedené práce nebo dodávky bez písemného ujednání s objednatel, provedeného formou dodatku k této smlouvě, má objednatel právo odmítnout jejich úhradu a cena za jejich provedení se stává součástí sjednané ceny za provedení díla uvedené v článku IV, odst. 1.
6. Cena za provedení díla je považována za uhrazenou řádně a včas, pokud ke dni splatnosti ceny za provedení díla, budou peněžní prostředky prokazatelně odepsány z účtu objednatele ve prospěch účtu zhotovitele, uvedeného v záhlaví této smlouvy.
7. Daňový doklad (faktura) bude obsahovat veškeré náležitosti daňového dokladu (faktury) stanovené zákonem č. 235/2004 Sb., ve znění pozdějších předpisů. V případě, že daňový doklad (faktura) nebude obsahovat předepsané náležitosti, je objednatel oprávněn doklad vrátit ve lhůtě do data splatnosti. Zhotovitel je povinen takový doklad opravit, aby splňoval náležitosti dané zákonem. Lhůta pro zaplacení začíná běžet dnem doručení opraveného dokladu.

### **Článek V** **Odpovědnost za vady**

1. Zhotovitel se zavazuje, že předané dílo bude prosté vad a bude kvalitativně odpovídat nabídce.
2. Objednatel je oprávněn reklamovat vady díla u zhotovitele, a to písemnou formou. V reklamaci bude popsána vada díla a termín, do kterého požaduje objednatel závadu odstranit. Objednatel má právo volby způsobu odstranění důsledku vadného plnění.
3. Zhotovitel se zavazuje bez zbytečného odkladu, nejpozději však do 2 kalendářních dnů ode dne oznámení reklamace, zahájit odstraňování vady díla s ukončením odstranění vady díla nejpozději do 10 dnů ode dne zahájení odstraňování vady v případě, že se s objednatel nedohodne jinak.  
Po dobu od nahlášení vady díla až do řádného odstranění předmětné vady neběží záruční lhůta s tím, že doba přerušení běhu záruční lhůty bude počítána na celé dny.
4. Neodstraní-li zhotovitel oprávněně reklamované vady a nedodělky v dohodnuté lhůtě, nebo ve stanovené lhůtě nezahájí-li jejich odstraňování, má objednatel právo zadat provedení opravy třetí osobě s tím, že náklady na provedenou reklamační opravu budou účtovány na vrub zhotovitele a zhotovitel se zavazuje tyto náklady v plné výši zaplatit.
5. Práva a povinnosti ze zhotovitelem poskytnuté záruky za jakost díla nezanikají na předané části díla ani odstoupením kterékoliv ze smluvních stran od této smlouvy.
6. Zhotovitel je povinen odstranit vadu i v případě, kdy neuznává, že za vadu odpovídá. Ve sporných případech nese zhotovitel náklady až do rozhodnutí o reklamaci, soudním znalcem. Na soudním znalci se smluvní strany dohodnou, návrh předkládá objednatel. Náklady za znalečné jdou k tíži té smluvní strany, v jejíž neprospěch bude rozhodnuto. V případě, že zhotovitel odstraňuje vady své dodávky, je povinen provedenou opravu objednateli protokolárně předat.

### **Článek VI** **Platební podmínky**

1. Objednatel se zavazuje uhradit zhotoviteli celkovou smluvní cenu, a to dílčím způsobem dle skutečného postupu provedení díla zhotovitelem.
2. Zhotovitel předloží nejpozději do 5 kalendářních dnů od uplynutí příslušného intervalu dle plánu arboristických prací zjišťovací protokol obsahující výčet veškerých provedených prací od zahájení díla a v příslušném období skutečně provedené práce na prováděném díle, eventuální vícepráce a méněpráce.
3. Úhrada bude provedena na základě dílčích faktur vystavených zhotovitelem za interval účtování, který je 1x za měsíc. Objednatel se zavazuje vyžádat eventuální zdůvodnění nebo vyjasnění pochybných či vadných částí zjišťovacího protokolu u zhotovitele nejpozději do 5 kalendářních dnů od jeho převzetí. Přílohou každého účetního dokladu (faktury) bude vždy odsouhlasený zjišťovací protokol.
4. Splatnost veškerých účetních dokladů (faktur) je stanovena na **30** kalendářních dní ode dne doručení dokladu objednateli. Dnem úhrady se rozumí den, kdy byla celková účtovaná částka prokazatelně odepsána z účtu objednatele ve prospěch účtu zhotovitele.

5. Vícepráce provedené zhotovitelem, aniž byla sjednána příslušná změna smlouvy, popř. bez písemného souhlasu objednatele nebudou zhotoviteli uhrazeny. To neplatí, pokud objednatel provedení takových víceprací dodatečně písemně schválí, pokud tyto vícepráce byly účelně provedeny, k odstranění hrozících škod nebo závad nebo k zamezení rizika postihu v důsledku porušení právních a jiných předpisů, pokud tyto okolnosti nevznikly z důvodů na straně zhotovitele.

## Článek VII Obchodní podmínky

1. Zhotovitel je oprávněn, v případě, že bude provádět dílo nebo jeho část subdodavatelem odsouhlaseným objednatelem, změnit subdodavatele pouze ze závažných důvodů a s předchozím písemným souhlasem objednatele.
2. Zhotovitel se zavazuje provést objednané dílo svým jménem bez vad a nedodělků ve stanoveném termínu na své náklady a nebezpečí. Zhotovitel odpovídá v plném rozsahu za veškeré části díla provedené subdodavatelem. Zhotovitel prohlašuje, že prozkoumal místní podmínky na místě plnění díla a že práce mohou být dokončeny způsobem a v termínu stanovenými smlouvou.
3. Zhotovitel odpovídá v průběhu provedení díla za pořádek a čistotu na místě realizace díla. Je povinen na své náklady odstranit odpady a nečistoty vzniklé provedením díla a průběžně odstraňovat veškerá znečištění a poškození komunikací, ke kterým dojde v souvislosti s prováděním díla. Zhotovitel se zavazuje řádně označit místo realizace díla v souladu s obecně platnými právními předpisy. Zhotovitel se zavazuje vyklidit a uvést místo realizace díla do náležitého stavu v termínu do předání díla.
4. Objednatel kontroluje provedení díla zejména formou kontrolních dnů, které jsou stanoveny dohodou smluvních stran na základě časového harmonogramu postupu provedení díla. O průběhu a závěrech kontrolního dne se pořídí na konci kontrolního dne zápis, k jehož vypracování je povinen zhotovitel. Objednatel je navíc oprávněn kontrolovat provedení díla, a to kdykoli v průběhu jeho provádění. Zhotovitel je dále povinen poskytnout objednateli veškerou součinnost k provedení kontroly, zejména zajistit účast odpovědných zástupců zhotovitele a předložit na vyžádání veškerou dokumentaci a objednatelem požadované doklady.

## Článek VIII Smluvní pokuty

1. Objednatel je oprávněn uložit zhotoviteli smluvní pokutu v případě zaviněného prodlení zhotovitelem:
  - a) s termínem dokončení díla,
  - b) s úplným vyklizením místa realizace díla do doby převzetí díla,
  - c) s odstraněním vad a nedodělků oproti lhůtám, jež byly objednatelem stanoveny v protokolu o předání a převzetí díla,
  - d) s odstraněním vad uplatněných objednatelem v záruční době.
  - **Výše smluvní pokuty při prodlení zhotovitele podle bodu a) činí 1000 Kč za každý i započatý den prodlení.**
  - **Výše smluvní pokuty při prodlení zhotovitele podle bodu b) činí 500 Kč za každý i započatý den prodlení.**
  - **Výše smluvní pokuty při prodlení zhotovitele podle bodu c) činí 500 Kč za každý i započatý den prodlení.**
  - **Výše smluvní pokuty při prodlení zhotovitele podle bodu d) činí 500 Kč za každý i započatý den prodlení.**
  - **Objednatel je dále oprávněn uložit zhotoviteli smluvní pokutu za prokazatelné porušení:**
    - a) **ustanovení o bezpečnosti a ochraně zdraví v průběhu provedení díla, smluvní pokuta činí 500 Kč za každé porušení, uvedená částka nenahrazuje eventuelní postih ze zavedeného správního řízení,**
    - b) **ustanovení o ochraně životního prostředí, ochraně přírody a nakládání s odpady, smluvní pokuta činí 500 Kč za každé porušení, uvedená částka nenahrazuje eventuelní postih ze zavedeného správního řízení.**

2. Objednatel je dále oprávněn uložit zhotoviteli smluvní pokutu, pokud odstoupil od smlouvy z důvodu vadného plnění na straně zhotovitele, výše smluvní pokuty činí v takovém případě **5 %** z celkové ceny díla.
3. Smluvní strany se dohodly, že v případě zaviněného prodlení se zaplacením faktury zhotovitele objednavatelem dle této smlouvy, má zhotovitel právo uplatnit smluvní pokutu ve výši **0,05 %** z dlužné částky za každý kalendářní den prodlení.
4. Smluvní pokuta je splatná do 14 dnů od data doručení písemné výzvy k zaplacení ze strany oprávněné, a to na účet uvedený ve výzvě. Zhotovitel dává výslovný souhlas objednateli k eventuálnímu provedení vzájemného zápočtu vyměřené smluvní pokuty proti zhotovitelem uplatňované ceně za provedení díla. Ustanovením o smluvní pokutě není dotčeno právo objednatele domáhat se náhrady škody v plné výši. Smluvní strany dále ujednaly, že vůči sobě neuplatní právo namítat nepřiměřenost výše smluvní pokuty dle této smlouvy u soudu ve smyslu § 2051 občanského zákoníku.

## Článek IX

### Kontaktní osoby a doručování

1. Smluvní strany se dohodly, že kontaktní osobou pro technickou realizaci díla, odsouhlasení provedených prací a převzetí díla je:
  - a/ na straně objednatele: **Irena Stolínová, pracovnice odboru komunálního hospodářství**  
**Bc. Jaroslav Boček, odborný dozor**
  - b/ na straně zhotovitele: **Lukáš Povišer, jednatel společnosti**
2. Smluvní strany se dohodly, že kontaktní osobou ve věcech smlouvy, dodatků, plateb a faktur je:

a/ na straně objednatele: **Ing. Vladimír Bartík, vedoucí odboru komunálního hospodářství**

b/ na straně zhotovitele: **Lukáš Povišer, jednatel společnosti**

Smluvní strany se dohodly na následujícím způsobu doručování:

- Poštou – faktura a dodatky ke smlouvě – adresa objednavatele i adresa zhotovitele jsou uvedeny v záhlaví této smlouvy.
  - Osobně – veškeré technické doklady, zápisy atd., vyplývající z vlastní technické realizace akce. Za objednatele i zhotovitele potvrdí převzetí kontaktní osoby, nebo jejich zástupci.
  - v případě doručování dokumentů se za řádně doručené považují též dokumenty doručené prostřednictvím datové schránky. Doručuje-li se způsobem podle zákona č. 300/2008 Sb., v platném znění, ustanovení jiných právních předpisů upravující způsob doručení se nepoužijí. Dokument, který byl dodán do datové schránky, je doručen okamžikem, kdy se do datové schránky přihlásí osoba, která má s ohledem na rozsah svého oprávnění přístup k dodanému dokumentu. Nepřihlásí-li se tato osoba do datové schránky ve lhůtě 10 dnů ode dne, kdy byl dokument dodán do datové schránky, považuje se tento dokument za doručený posledním dnem této lhůty. Takovéto doručení dokumentu má stejné právní účinky jako doručení do vlastních rukou.
3. Smluvní strany se dohodly, že v případě změny sídla či místa podnikání, a tím i adresy pro doručování, budou neprodleně informovat druhou stranu.

## Článek X

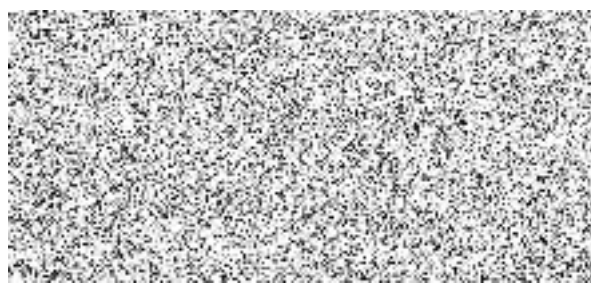
### Závěrečná ustanovení

1. Tato smlouva nabývá platnosti dnem podpisu oprávněnými zástupci obou smluvních stran. Smlouva nabývá účinnosti nejdříve dnem uveřejnění prostřednictvím registru smluv dle zákona č. 340/2015 Sb., o zvláštních podmínkách účinnosti některých smluv, uveřejňování těchto smluv a o registru smluv. Objednatel se zavazuje realizovat zveřejnění této smlouvy v předmětném registru v souladu s uvedeným zákonem.
2. Smlouva je vyhotovena v třech stejnopisech, z nichž zhotovitel obdrží jeden a objednatel dva stejnopisy. Každý stejnopis má právní sílu originálu. Toto ujednání neplatí v případě elektronického vyhotovení smlouvy.

3. V případě neplatnosti nebo neúčinnosti některého ustanovení této smlouvy nebudou dotčena ostatní ustanovení smlouvy.
4. Tato smlouva se řídí úpravou dle zák. č. 89/2012 Sb., občanského zákoníku.
5. Tuto smlouvu lze měnit, doplňovat a upřesňovat pouze oboustranně odsouhlasenými, písemnými a průběžně číslovanými dodatky, podepsanými oprávněnými zástupci obou smluvních stran. K jakýmkoli ústním ujednáním se nepřihlíží.
6. Smluvní strany výslovně prohlašují, že jsou k právnímu jednání zcela svéprávné, že tato smlouva je projevem jejich pravé, určité a svobodné vůle a že si tuto smlouvu podrobně přečetly, zcela jednoznačně porozuměly jejímu obsahu, proti kterému nemají žádných výhrad, uzavírají ji dobrovolně, nikoli v tísní, pod nátlakem nebo za nápadně jednostranně nevýhodných podmínek a takto ji podepisují.
7. V otázkách, které nejsou touto smlouvou výslovně upraveny, se řídí právní vztahy smluvních stran ustanoveními občanského zákoníku, ve znění pozdějších předpisů a dalšími obecně závaznými předpisy České republiky v platném znění.
8. Tato smlouva je uzavřena v souladu s ustanovením článku VI. odst. 1 písm. a) směrnice č. 29/2023 pro zadávání veřejných zakázek městem Cheb a právníckými osobami zřízenými nebo založenými městem Cheb, schválené dne 30.11.2023 usnesením Rady města Chebu č. RM 688/16/2023 a její uzavření bylo schváleno vedením města dne 06.05.2024, číslo zápisu 18/24, bod č. 5.
9. Objednatel se zhotovitelem ujednali, v souladu s ustanovením § 89a zákona č. 99/1963 Sb., občanský soudní řád, v platném znění, že v případě jejich sporu, který by byl řešen soudní cestou, je místně příslušným soudem místně příslušný soud objednatel.
10. Smluvní strany dále ujednaly, že zhotovitel není oprávněn postoupit práva, povinnosti, závazky a pohledávky z této smlouvy třetí osobě nebo jiným osobám bez předchozího písemného souhlasu objednatel.
11. Součástí této smlouvy tvoří přílohy:
  - Příloha č. 1 - Cenová nabídka zhotovitele „Arboristické práce v areálu LBO II“ ze dne 03.06.2024.
  - Příloha č. 2 - Plán arboristických prací samostatně uložený na odboru komunálního hospodářství.



za objednatele

**Ing. Jan Vrba starosta**

za zhotovitele

**Lukáš Povišer, jednatel společnosti**

Plocha	Číslo	RFID	Taxon latinsky	Taxon český	Obvod kmene 1	Obvod kmene 2	Obvod kmene 3	Obvod kmene 4	Fyziologické stáří	Perspektiva	Vitalita	Stabilita	Zdravotní stav	Poznámka	Technologie	Poznámka k ošetření	Cena
Lanové centrum	2	748962	Fraxinus excelsior	jasan ztepilý	226				4	a	2	2	2		S-RB		4 354,00
Lanové centrum	4	748964	Alnus glutinosa	olše lepkavá	239				4	b	1	2	3	Infekce kmene.	S-RB		2 332,50
Lanové centrum	5	748965	Fraxinus excelsior	jasan ztepilý	188				4	a	2	2	3	Asymetrická koruna. Poškození báze kmene. Poškození větví.	S-RB		3 576,50
Lanové centrum	6	748966	Alnus glutinosa	olše lepkavá	264				4	a	2	2	2	Asymetrická koruna.	S-RLLR	Symetrizovat.	2 799,00
Lanové centrum	7	748967	Alnus glutinosa	olše lepkavá	223				4	b	3	2	2	Dynamicky prosychá.	S-RB		2 332,50
Lanové centrum	8	748968	Alnus glutinosa	olše lepkavá	251				4	a	2	2	2	Infekce kmene. Suchý vrchol.	S-RB		2 799,00
Lanové centrum	9	748969	Alnus glutinosa	olše lepkavá	229				4	b	3	3	3	Defektní větvení. Infekce kmene. Podezření na infekci kořenů. Dynamicky prosychá.	S-RB		3 110,00
Lanové centrum	13	748972	Quercus robur	dub letní	267				4	a	2	2	2	Asymetrická koruna, poškození kmene.	S-RB		2 332,50
Lanové centrum	15	748974	Alnus glutinosa	olše lepkavá	119				4	b	3	2	2	Suchý vrchol.	S-RLLR	Symetrizovat.	2 799,00
Lanové centrum	17	748971	Quercus robur	dub letní	254				4	a	2	2	2	Asymetrická koruna. Poškození báze kmene. Poškození kořenů.	S-RB		2 099,25
Lanové centrum	22	748976	Aesculus hippocastanum	jírovec maďal	110				3	a	1	1	2	Poškození nevhodným řezem. Zavěšená větev v koruně.	S-RZ		3 032,25
Lanové centrum	24	748978	Tilia cordata	lípa malolistá	167				4	a	1	2	2	Defektní větvení.	S-RLLR	Symetrizovat.	1 866,00
Lanové centrum	26		Acer platanoides	javor mléčný	82				4	a	1	2	2	Zasypaná báze.	S-RZ		2 410,25
Lanové centrum	28	748985	Acer pseudoplatanus	javor horský	214				4	a	2	3	4	Dynamicky prosychá. Sekundární koruna. Infekce kosterního větvení.	S-SSK	20 procent.	3 732,00
Lanové centrum	29	748986	Fraxinus excelsior	jasan ztepilý	163				4	a	2	2	2		S-RB		1 555,00
Lanové centrum	31	748984	Tilia platyphyllos	lípa velkolistá	119				3	a	1	2	2	Poškození báze kmene. Poškození kořenů.	S-RB		2 332,50
Lanové centrum	33	748988	Aesculus hippocastanum	jírovec maďal	145				4	a	2	2	2		S-RZ		2 565,75
Lanové centrum	34	748989	Acer platanoides	javor mléčný	163				4	b	2	3	3	defektní větvení. Infekce báze kmene.	S-RZ		2 254,75
Lanové centrum	35	748990	Fraxinus excelsior	jasan ztepilý	132				4	a	2	2	2		S-RLLR	Potlačit tlakové větvení.	1 632,75
Lanové centrum	36	748991	Quercus robur	dub letní	273				5	a	2	2	3	Dynamicky prosychá. Poškození větví.	S-RB		2 410,25
Lanové centrum	37	748992	Quercus robur	dub letní	214				5	a	3	2	3	Výletové otvory od ptáků. Dynamicky prosychá. Redukovaná koruna.	S-RB		2 799,00
Lanové centrum	39	748993	Quercus robur	dub letní	254				5	a	2	2	3	Infekce kmene.	S-RB		2 876,75
Lanové centrum	40	748994	Quercus robur	dub letní	295				5	b	2	2	3	Dynamicky prosychá. Infekce báze kmene.	S-RB		2 565,75
Lanové centrum	41	748983	Fraxinus excelsior	jasan ztepilý	229				4	a	1	3	3	asymetrická koruna. Výletové otvory ptáků.	S-RLLR	Symetrizovat.	2 332,50
Lanové centrum	43	748982	Acer pseudoplatanus	javor horský	327				5	a	2	2	3	Dynamicky prosychá. Asymetrická koruna.	S-RLLR	Symetrizovat. Odlehčení nestabilních větví.	2 876,75
Lanové centrum	44	748981	Acer pseudoplatanus	javor horský	226				4	a	2	2	3	Sekundární koruna. Infekce kosterního větvení. Infekce báze kmene.	S-RO	10 procent.	6 002,30
Lanové centrum	45	748980	Acer platanoides	javor mléčný	173				4	a	2	2	2	Defektní větvení. Poškození kořenů.	S-RB		2 565,75
Lanové centrum	47	748979	Acer platanoides	javor mléčný	167				4	a	2	2	2		S-RZ	Odlehčení nestabilních větví.	4 431,75
Lanové centrum	48	748995	Tilia cordata	lípa malolistá	176				4	a	2	2	2	Zavěšená větev v koruně	S-RB		1 943,75
Lanové centrum	50	748997	Tilia cordata	lípa malolistá	167				4	c	3	3	3	Dynamicky prosychá. Poškození kořenů. Podezření na infekci kořenů.	S-RO	Vletové otvory, 30% redukce	6 251,10
Lanové centrum	51	748998	Quercus robur	dub letní	226				4	a	2	2	2	Zasypaná báze.	S-RB		2 876,75
Lanové centrum	58	748999	Acer pseudoplatanus	javor horský	176				4	a	1	2	3	infekce báze kmene. Tlaková vidlice vyvíjející se.	S-RLLR	Potlačit tlakové větvení.	2 254,75
Lanové centrum	61	745004	Acer pseudoplatanus	javor horský	116	101			4	a	1	3	3	Defektní větvení. Tlaková vidlice od báze. Zavěšená větev v koruně.	S-RB		1 866,00
Nad jezem - Koželužská	1	947340	Acer platanoides	javor mléčný	119				3	a	2	2	2	Nakloněný kmen. Dynamicky prosychá.	S-RLLR	Potlačit slabší kmen.	1 788,25
Nad jezem - Koželužská	2	947339	Fraxinus excelsior	jasan ztepilý	185				4	a	1	2	2	Tlaková vidlice vyvíjející se.	S-RZ		1 943,75
Nad jezem - Koželužská	5	947342	Fraxinus excelsior	jasan ztepilý	135				4	b	2	2	2	Silné suché větve v koruně. Zasypaná báze.	S-RZ	Potlačit tlakové větvení.	2 254,75
Nad jezem - Koželužská	6	947343	Fraxinus excelsior	jasan ztepilý	138	123	82		4	b	2	2	3	Infekce báze kmene.	S-RLLR	Potlačit slabší kmen.	1 788,25
Nad jezem - Koželužská	9	947346	Acer pseudoplatanus	javor horský	280				4	a	2	2	2	Trhliny. Redukovaná koruna.	S-RB		1 710,50
Nad jezem - Koželužská	10	947347	Acer pseudoplatanus	javor horský	198				4	a	3	3	3	Dutina ve kmeni. Infekce báze kmene. Redukovaná koruna. Suchý vrchol.	S-RZ		3 187,75
Nad jezem - Koželužská	11	947348	Acer pseudoplatanus	javor horský	280				4	a	2	2	2		S-RO	10 procent.	5 986,75
Nad jezem - Koželužská	12	947349	Fraxinus excelsior	jasan ztepilý	289				4	a	2	3	3	Poškození kořenů. Podezření na infekci kořenů.	S-RB		3 032,25
Nad jezem - Koželužská	19	947353	Aesculus hippocastanum	jírovec maďal	145				4	b	3	2	4	Odlomená část koruny. Suchý vrchol.	S-RO	20 procent.	7 075,25
Nad jezem - Koželužská	20	947354	Fraxinus excelsior	jasan ztepilý	232				4	a	2	2	2		S-RB		1 710,50
Nad jezem - Koželužská	21	947355	Fraxinus excelsior	jasan ztepilý	333				5	a	2	2	3	Infekce větví.	S-RB		3 078,90
Nad jezem - Koželužská	23	947357	Acer platanoides	javor mléčný	101	69			3	a	1	2	2	Tlaková vidlice od báze vyvíjející se. Asymetrická koruna.	S-RZ	Potlačit slabší kmen.	3 965,25
Nad jezem - Koželužská	25	947359	Fraxinus excelsior	jasan ztepilý	119				3	a	1	2	2	Asymetrická koruna. Tlaková vidlice od báze vyvíjející se se sousedním stromem.	S-RZ		3 032,25
Nad jezem - Koželužská	26	947360	Acer pseudoplatanus	javor horský	126				3	a	2	1	2		S-RZ		3 032,25
Nad jezem - Koželužská	27	947361	Acer platanoides	javor mléčný	79				3	a	2	2	2	Asymetrická koruna.	S-RB		2 565,75
Nad jezem - Koželužská	29	947363	Quercus robur	dub letní	339				4	a	2	2	2		S-RLLR	Symetrizovat. Odlehčení nestabilních větví.	3 965,25
Nad jezem - Koželužská	30	947364	Fraxinus excelsior	jasan ztepilý	119				3	a	1	2	2	Tlaková vidlice vyvíjející se.	S-RZ	Odlehčení nestabilních větví.	3 032,25
Nad jezem - Koželužská	33	947367	Acer pseudoplatanus	javor horský	123				3	a	2	2	2	Poškození kořenů.	S-RZ	Potlačit tlakové větvení.	2 410,25
Nad jezem - Koželužská	34	947368	Quercus robur	dub letní	380				4	a	1	2	2	Silné suché větve v koruně.	S-RLLR	Symetrizovat. Odlehčení nestabilních větví.	2 254,75
Nad jezem - Koželužská	35	947369	Acer platanoides	javor mléčný	119				4	a	1	2	2	Infekce báze kmene. Poškození báze kmene.	S-RB		3 809,75
Nad jezem - Koželužská	37	947371	Acer pseudoplatanus	javor horský	223				4	b	2	3	4	Podezření na infekci kořenů. Infekce báze kmene. Defektní větvení.	S-RO	30 procent.	2 643,50
Nad jezem - Koželužská	38	947372	Acer pseudoplatanus	javor horský	232				4	b	3	3	3	Suchý vrchol. Tlaková vidlice v kosterním větvení.	S-RB		6 842,00
Nad jezem - Koželužská	39	947373	Acer pseudoplatanus	javor horský	236				4	b	3	3	3	Suchý vrchol. Infekce kosterního větvení.	S-RB	Jedno lano.	2 565,75
Nad jezem - Koželužská	40	947374	Acer pseudoplatanus	javor horský	251				4	b	3	3	3	Infekce báze kmene. Infekce větví. Dynamicky prosychá. Silné suché větve v koruně. Suchý vrchol.	S-RB		1 943,75
Nad jezem - Koželužská	41	947375	Acer pseudoplatanus	javor horský	333				4	a	2	2	3	Infekce báze kmene. Poškození kořenové náběhy.	S-RB		4 742,75
Nad jezem - Koželužská	42	947376	Acer pseudoplatanus	javor horský	179				4	c	4	3	3	Z větší části odumřelý.	S-RB		2 177,00

Nad jezem - Koželužská	43	947377	Acer pseudoplatanus	javor horský	210			4	b	3	2	3	Dynamicky prosychá. Silné suché větve v koruně.	S-RB		2 721,25	
Nad jezem - Koželužská	46	947378	Acer pseudoplatanus	javor horský	239			4	a	2	2	2	Infekce větví. Tlaková vidlice vyvíjející se.	S-RZ	Potlačit tlakové větvení.	3 965,25	
Nad jezem - Koželužská	49	947379	Acer pseudoplatanus	javor horský	236			4	a	2	2	2	Infekce kmene. Infekce větví.	S-RZ		4 354,00	
Nad jezem - Koželužská	50	947380	Acer pseudoplatanus	javor horský	270			4	a	2	2	2	Asymetrická koruna.	S-RB		2 565,75	
Nad jezem - Koželužská	51	947381	Acer pseudoplatanus	javor horský	248			4	b	2	3	3	Infekce báze kmene. Asymetrická koruna. Redukovaná koruna.	S-RO	10 procent.	6 142,25	
Nad jezem - Koželužská	52	947382	Acer pseudoplatanus	javor horský	242			4	b	2	3	3	Dutina ve kmeni. Redukovaná koruna.	S-RB		1 943,75	
Nad jezem - Koželužská	57	947387	Quercus robur	dub letní	289			4	a	1	2	2		S-RO	10 procent.	4 898,25	
Nad jezem - Koželužská	59	947388	Acer pseudoplatanus	javor horský	157			4	a	2	2	2	Tlaková vidlice vyvíjející se.	S-RZ	Potlačit tlakové větvení.	3 110,00	
Nad jezem - Koželužská	62	947389	Acer platanoides	javor mléčný	97			3	a	2	1	2	Potlačený jedinec.	S-RZ		2 410,25	
Nad jezem - Koželužská	65	947391	Acer platanoides	javor mléčný	79	66		3	a	1	2	2	Tlaková vidlice vyvíjející se.	S-RZ	Potlačit tlakové větvení.	2 099,25	
Nad jezem - Koželužská	66	947392	Fraxinus excelsior	jasan ztepilý	276			5	b	3	3	4	Rozsáhlá infekce kmene.	S-RB		1 632,75	
Nad jezem - Koželužská	67		Ulmus glabra	jilm horský	57			3	a	2	2	2	Asymetrická koruna.	S-RZ		3 078,90	
Nad jezem - Koželužská	69	947394	Ulmus glabra	jilm horský	113			3	a	2	1	2		S-RB	Suchý vrchol	3 032,25	
Nad jezem - Koželužská	72	947398	Acer platanoides	javor mléčný	101			3	a	2	1	2		S-RZ		1 710,50	
Nad jezem - Koželužská	76	947400	Acer pseudoplatanus	javor horský	204			4	a	2	2	2	Tlaková vidlice vyvíjející se.	S-RZ	Potlačit tlakové větvení.	2 488,00	
Nad jezem - Koželužská	81	1050603	Acer platanoides	javor mléčný	138			4	b	2	2	3	Infekce báze kmene. Jeden kmen odfiznut.	S-RZ		3 809,75	
Nad jezem - Koželužská	84	1050606	Acer platanoides	javor mléčný	138			4	a	1	1	2	Infekce báze kmene.	S-RZ		2 876,75	
Nad jezem - Koželužská	85	1050607	Acer pseudoplatanus	javor horský	104			3	a	2	2	2		S-RZ		2 954,50	
Nad jezem - Koželužská	86	1050608	Fraxinus excelsior	jasan ztepilý	145			4	a	1	2	2	Nakloněný kmen.	S-RB		2 799,00	
Nad jezem - Koželužská	88	1050610	Acer platanoides	javor mléčný	126			4	a	1	2	2	Zasypaná báze.	S-RZ		2 177,00	
Nad jezem - Koželužská	90	1050612	Fraxinus excelsior	jasan ztepilý	229			4	a	2	2	2		S-RZ		2 565,75	
Nad jezem - Koželužská	96	947395	Acer pseudoplatanus	javor horský	226			4	a	2	2	3	Poškození větví. Poškozené kořenové náběhy.	S-RB		4 276,25	
Nad jezem - Koželužská	99	1050616	Acer pseudoplatanus	javor horský	101			4	b	3	3	3	Suchý vrchol. Dynamicky prosychá. Silné suché větve v koruně.	S-RB		2 954,50	
Nad jezem - Koželužská	100	1050617	Fraxinus excelsior	jasan ztepilý	107	88		3	a	2	2	2	Tlaková vidlice vyvíjející se.	S-RZ	Potlačit tlakové větvení.	2 254,75	
Nad jezem - Koželužská	101	1050618	Fraxinus excelsior	jasan ztepilý	141			4	b	2	2	3	Poškozené kořenové náběhy.	S-RB		2 643,50	
Nad jezem - Koželužská	102	1050619	Fraxinus excelsior	jasan ztepilý	148			4	b	3	2	2	Dynamicky prosychá.	S-RB		2 099,25	
Nad jezem - Koželužská	105	1050620	Fraxinus excelsior	jasan ztepilý	138			4	a	2	2	2	Infekce báze kmene. Nakloněný kmen.	S-RO	10 procent.	1 866,00	
Nad jezem - Koželužská	107	1050622	Quercus robur	dub letní	358			4	a	2	2	2	Silné suché větve v koruně.	S-RB		4 043,00	
Nad jezem - Koželužská	120	1050625	Quercus robur	dub letní	305			5	a	1	2	3	Dutina ve kmeni. Infekce báze kmene. Redukovaná koruna.	S-RB		1 632,75	
Nad jezem - Koželužská	122	1050627	Quercus robur	dub letní	88			3	a	1	2	2	Asymetrická koruna.	S-RZ		4 633,90	
Nad jezem - Koželužská	124	1050628	Acer platanoides	javor mléčný	85	57		3	a	2	2	3	Tlaková vidlice od báze vyvíjející se.	S-RZ	Potlačit slabší kmen.	4 742,75	
Nad jezem - Koželužská	125	1050629	Acer platanoides	javor mléčný	132			4	a	2	2	2		S-RZ		2 099,25	
Nad jezem - Koželužská	126	1050630	Acer pseudoplatanus	javor horský	185			4	a	2	2	2		S-RB		1 943,75	
Nad jezem - Koželužská	128	1050632	Acer pseudoplatanus	javor horský	170			4	b	3	4	4	Dynamicky prosychá. Infekce větví. Infekce kosterního větvení.	S-RB		3 809,75	
Nad jezem - Koželužská	129		Acer platanoides	javor mléčný	66			3	b	3	2	3	Infekce báze kmene. Dynamicky prosychá.	S-RZ		3 032,25	
Nad jezem - Koželužská	132	1050635	Acer pseudoplatanus	javor horský	91			3	a	2	1	2	Poškození báze kmene.	S-RZ		2 254,75	
Nad jezem - Koželužská	133	1050636	Acer pseudoplatanus	javor horský	126			4	a	2	2	2		S-RLPV		1 632,75	
Nad jezem - Koželužská	134	1050637	Acer pseudoplatanus	javor horský	119			3	a	2	2	2	Asymetrická koruna.	S-RZ		2 876,75	
Nad jezem - Koželužská	136	1050639	Acer platanoides	javor mléčný	82			3	a	2	1	2		S-RZ		3 078,90	
Nad jezem - Koželužská	137	1050640	Acer platanoides	javor mléčný	141	132		4	b	2	2	3	Zasypaná báze. Tlaková vidlice od báze vyvíjející se. Asymetrická koruna.	S-RLLR	Odlehčení nestabilních větví.	2 565,75	
Nad jezem - Koželužská	142	1050644	Quercus robur	dub letní	148			4	a	2	2	2	Asymetrická koruna.	S-RB		2 876,75	
Nad jezem - Koželužská	145	1050647	Fraxinus excelsior	jasan ztepilý	239			4	a	2	2	2		S-RZ	Symetrizovat.	3 809,75	
Nad jezem - Koželužská	146	1050648	Quercus robur	dub letní	192			4	a	2	2	2		S-RB		3 576,50	
Nad jezem - Koželužská	147	1050649	Acer platanoides	javor mléčný	163	88		4	a	1	2	2	Tlaková vidlice od báze.	S-RB		3 032,25	
Nad jezem - Koželužská	151	1050653	Acer platanoides	javor mléčný	107			3	a	1	1	2		S-RZ	Potlačit slabší kmen.	4 120,75	
Nad jezem - Koželužská	152	1050654	Quercus robur	dub letní	305			4	b	3	2	3	Infekce báze kmene. Silné suché větve v koruně. Dynamicky prosychá.	S-RB		2 301,40	
Nad jezem - Koželužská	153	1050655	Acer pseudoplatanus	javor horský	104			3	b	3	2	3	Suchý vrchol. Dynamicky prosychá.	S-RB		5 287,00	
Nad jezem - Koželužská	154	1050656	Ulmus glabra	jilm horský	116			3	b	2	2	3	Infekce báze kmene.	S-RB		2 099,25	
Nad jezem - Koželužská	155		Acer pseudoplatanus	javor horský	72	53	44	3	b	3	2	3	Jeden kmen suchý.	S-RB		2 177,00	
Nad jezem - Koželužská	156	1050657	Quercus robur	dub letní	339			4	a	2	2	3	Infekce báze kmene.	S-RB		2 254,75	
														S-RO	10 procent.	7 230,75	
																<b>Celkem cena bez DPH</b>	<b>398 048,90</b>
																<b>Celkem cena vč. 21% DPH</b>	<b>481 639,17</b>