

### Legenda místností

Č.	Účel místnosti	Výměra (m2)	Podlaha
1	Hlavní sál	216	Parkety
2	Místnost	14,60	PVC
3	Místnost	2,30	Ker. dlažba
4	Zádveří	2,70	Ker. dlažba
5	WC	1,30	Ker. dlažba
6	Výtah	3,25	-
7	Kuchyň	5,95	PVC
8	Chodba	2,30	Ker. dlažba
9	Schodiště	20,30	Ker. dlažba
10	Chodba	28,30	Ker. dlažba
11	El. rozvodna	0,63	Ker. dlažba
12	Místnost	11,00	Ker. dlažba
13	Místnost	36,30	PVC
14	Místnost	85,80	Parkety
15	Místnost	20,35	Ker. dlažba
16	Chodba	59,70	Ker. dlažba
17	Místnost	12,65	Ker. dlažba
18	Schodiště	24,00	Ker. dlažba
19	Tech. zázemí sálu	17,70	PVC
20	Chodba	5,80	Ker. dlažba
21	Umývárna muži	2,10	Ker. dlažba
22	WC muži	6,00	Ker. dlažba
23	WC muži	1,96	Ker. dlažba
24	WC ženy	1,35	Ker. dlažba
25	WC muži	3,25	Ker. dlažba
26	Umývárna ženy	2,25	Ker. dlažba
27	WC ženy	2,25	Ker. dlažba
28	WC ženy	4,60	Ker. dlažba

### Legenda materiálů

- Sádkokartonová příčka
- Zděná příčka převážně tl.150mm
- Zemina
- Obvodové zdivo
- Beton
- Stropní betonová konstrukce

AKCE: **Středisko sociálních služeb Zlatý Vrch, Cheb**

INVESTOR: -

FAZE: Dokumentace slovního stavu

ZODP. PROJ.: Ing. Ondřej Kubla

PROJEKTANT: Dipl. Ing. Lenka Červínková

KRESLIL: Bc. Daniel Lenthár

PROFESE: Pasportizace

VÝKRES: Půdorys 1.PP

ZAK. č.: -

MĚŘÍTKO: 1:100

FORM. A4: 4A4

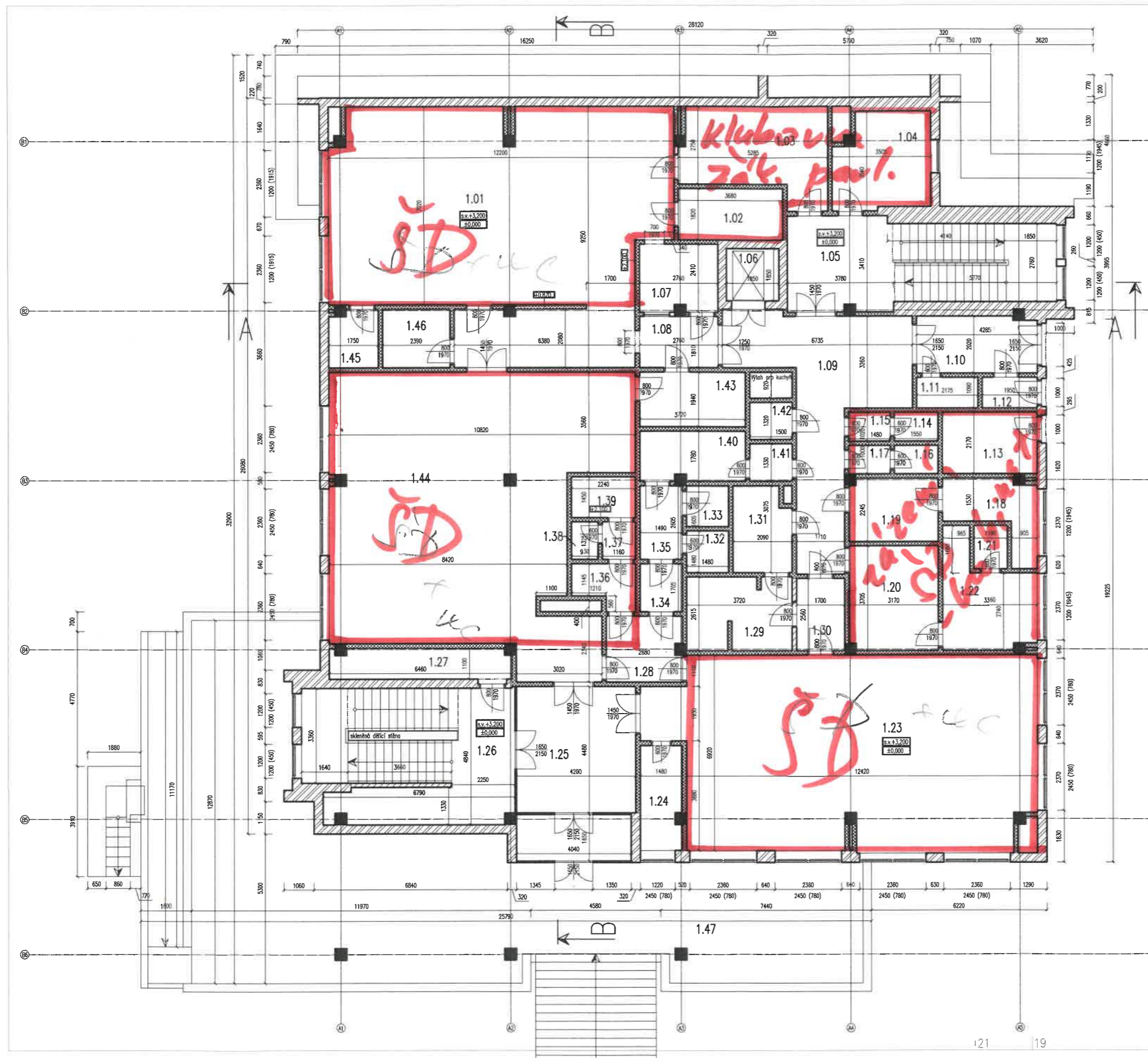
DIGITÁL. SOUB.: -

REVIZE: -

DATEM: 10/2015

VÝKRES č.: ST-01

VYHOVENÍ č.: -



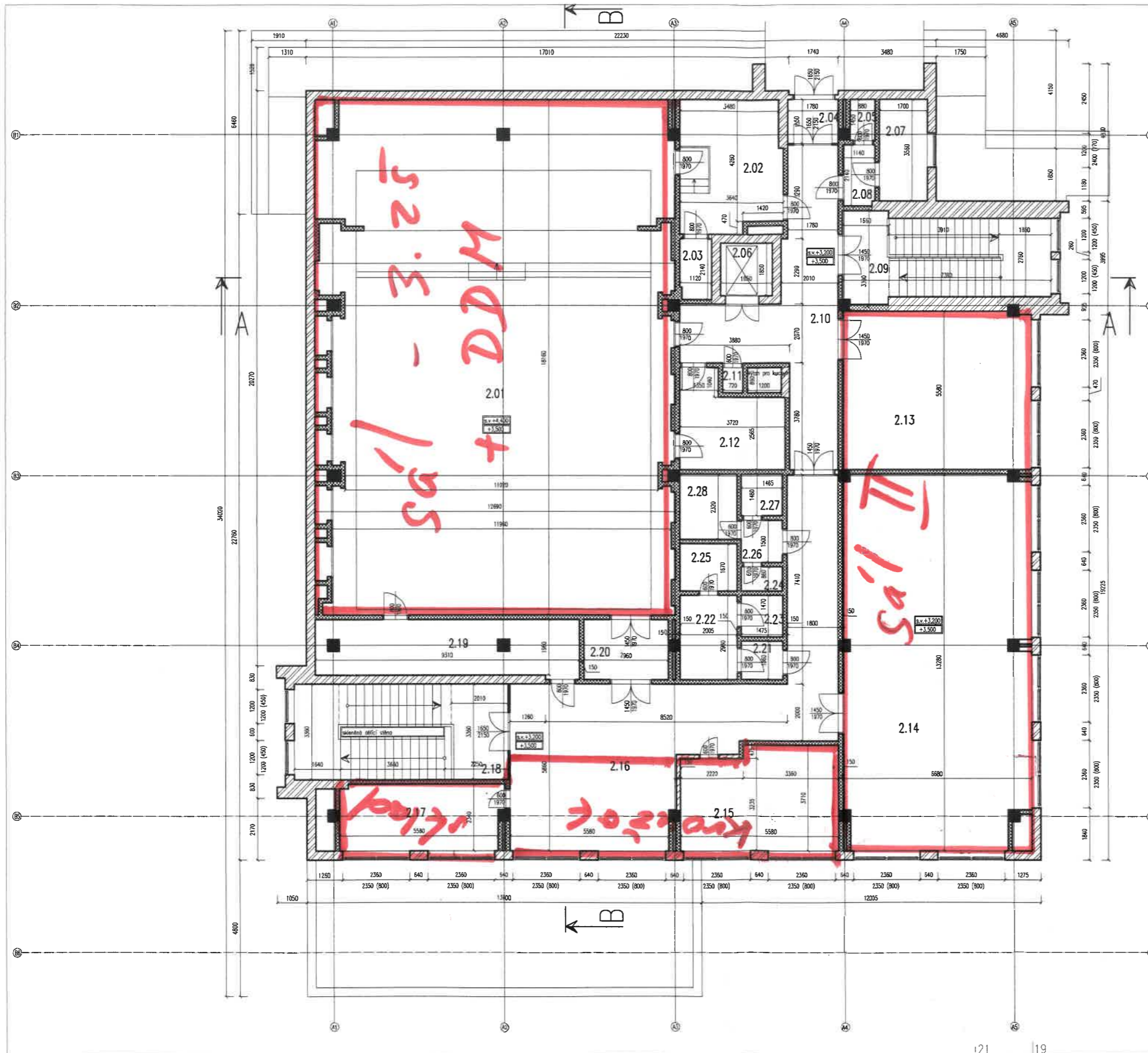
### Legenda místností

Č.	Účel místnosti	Výměra (m <sup>2</sup> )	Podlaha
1	Kuchyně	94,00	Ker. dlažba
2	Místnost	5,40	Ker. dlažba
3	Místnost	13,50	PVC
4	Místnost	11,25	PVC
5	Chodba + schodiště	26,30	Ker. dlažba
6	Výtah	3,25	-
7	Místnost	6,48	Ker. dlažba
8	Chodba	4,86	Beton
9	Chodba	18,44	Beton
10	Tech. vstup, zádveří	8,50	Beton
11	Místnost	2,39	Ker. dlažba
12	Místnost	2,15	Ker. dlažba
13	Místnost	7,28	Ker. dlažba
14	WC	1,60	Ker. dlažba
15	Umývárna	1,50	Ker. dlažba
16	WC	1,60	Ker. dlažba
17	Umývárna	1,50	Ker. dlažba
18	Sprchy	6,45	Ker. dlažba
19	Šatna	7,04	Ker. dlažba
20	Šatna	11,85	Ker. dlažba
21	WC	1,80	Ker. dlažba
22	Sprchy	16,00	Ker. dlažba
23	Sál	85,60	Ker. dlažba
24	Místnost	5,70	Ker. dlažba
25	Zádveří	18,50	Ker. dlažba
26	Schodiště	32,60	Ker. dlažba
27	Místnost	7,04	Ker. dlažba
28	Chodba	6,00	Ker. dlažba
29	Místnost	9,60	Ker. dlažba
30	Místnost	4,25	Ker. dlažba
31	Místnost	6,15	Ker. dlažba
32	WC	2,25	Ker. dlažba
33	WC	2,40	Ker. dlažba
34	Chodba	2,55	Ker. dlažba
35	Chodba	3,90	Ker. dlažba
36	Umývárna	3,45	Ker. dlažba
37	Chodba	1,60	Ker. dlažba
38	WC	1,20	Ker. dlažba
39	WC	3,30	Ker. dlažba
40	WC	6,70	Ker. dlažba
41	Umývárna	1,95	Ker. dlažba
42	Místnost	1,95	Ker. dlažba
43	Místnost	7,10	Ker. dlažba
44	Sál	83,00	Ker. dlažba
45	Sklad	3,40	Ker. dlažba
46	Sklad	4,80	Ker. dlažba
47	Terasa	151,50	Beton

### Legenda materiálů

- Sádkartonová příčka
- Zděná příčka převážně tl.150mm
- Zemina
- Obvodové zdivo
- Beton
- Stropní betonová konstrukce

AKCE: Středisko sociálních služeb Zlatý Vrch, Cheb			
INVESTOR:	-		ZAK. č.:
FAZE:	Dokumentace stávajícího stavu	MĚŘÍTKO:	1:100
ZODP. PROJ.:	Ing. Ondřej Kublo	FORM. A4:	4A4
PROJEKTANT:	Dipl. Ing. Lenka Červinková	DIGITÁL. SOUB.:	
KRESLIL:	Bc. Daniel Lenthör	PROFESE:	Pasportizace
PROFESE:	Pasportizace	REVIZE:	-
VÝKRES:		DÁTUM:	10/2015
		VÝKRES č.:	ST-02
Půdorys 1.NP			



### Legenda místností

Č.	Účel místnosti	Výměra (m <sup>2</sup> )	Podlaha
1	Hlavní sál	216	Parkety
2	Místnost	14,60	PVC
3	Místnost	2,30	Ker. dlažba
4	Zadveří	2,70	Ker. dlažba
5	WC	1,30	Ker. dlažba
6	Výtah	3,25	-
7	Kuchyň	5,95	PVC
8	Chodba	2,30	Ker. dlažba
9	Schodiště	20,30	Ker. dlažba
10	Chodba	28,30	Ker. dlažba
11	El. rozvodna	0,63	Ker. dlažba
12	Místnost	11,00	Ker. dlažba
13	Místnost	36,30	PVC
14	Místnost	85,80	Parkety
15	Místnost	20,35	Ker. dlažba
16	Chodba	59,70	Ker. dlažba
17	Místnost	12,65	Ker. dlažba
18	Schodiště	24,00	Ker. dlažba
19	Tech. zázemí sálu	17,70	PVC
20	Chodba	5,80	Ker. dlažba
21	Umývárna muži	2,10	Ker. dlažba
22	WC muži	6,00	Ker. dlažba
23	WC muži	1,96	Ker. dlažba
24	WC ženy	1,35	Ker. dlažba
25	WC muži	3,25	Ker. dlažba
26	Umývárna ženy	2,25	Ker. dlažba
27	WC ženy	2,25	Ker. dlažba
28	WC ženy	4,60	Ker. dlažba

### Legenda materiálů

- Sádkartonová příčka
- Zděná příčka převážně tl.150mm
- Zemina
- Obvodové zdivo
- Beton
- Stropní betonová konstrukce

AKCE: **Středisko sociálních služeb Zlatý Vrch, Cheb**

INVESTOR: -

FAZE: Dokumentace stávajícího stavu ZAK. č.: -

ZODP. PROJ.: Ing. Ondřej Kubla MĚŘITKO: 1:100

PROJEKTANT: Dipl. Ing. Lenka Červínková FORM. A4: 4A4

KRESLIL: Bc. Daniel Lenthár DIGITÁL. SOUB: -

PROFESE: **Pasportizace** REVIZE: - VYHOTOVENÍ č.: -

VÝKRES: **Púdorys 2.NP** DATUM: 10/2015 VÝKRES č.: **ST-03**