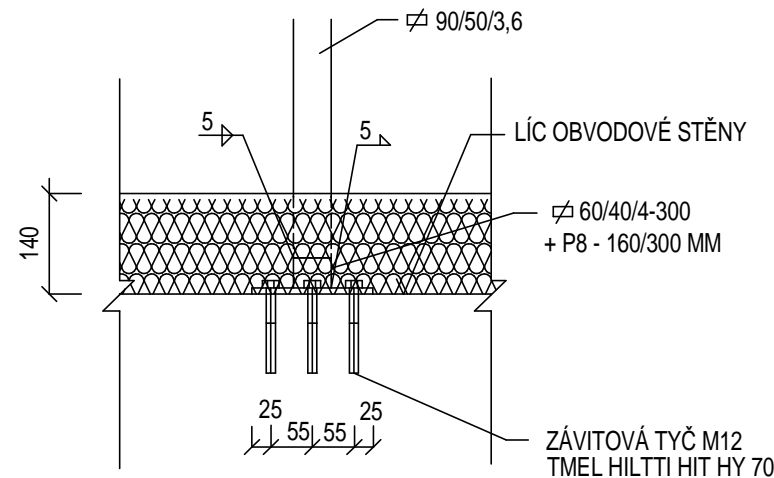
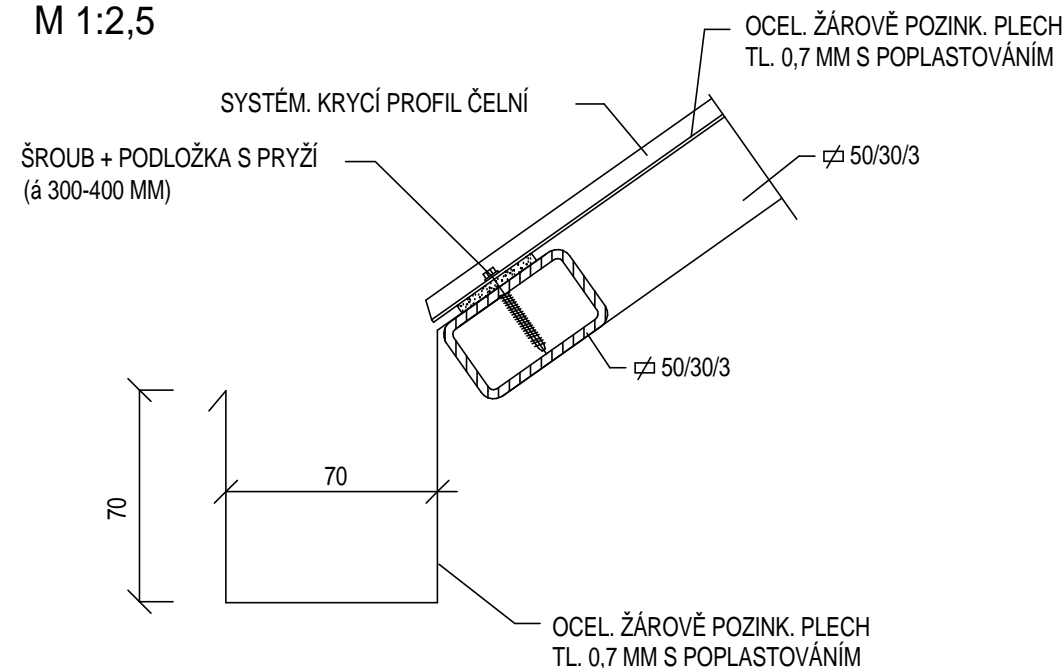


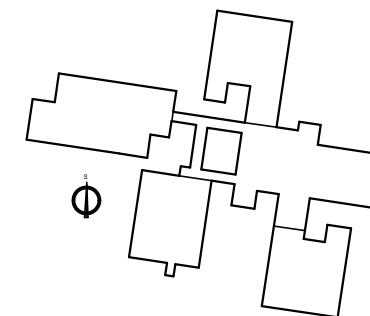
DETAIL A - KOTVENÍ (VODOROVNÝ ŘEZ)
M 1:10



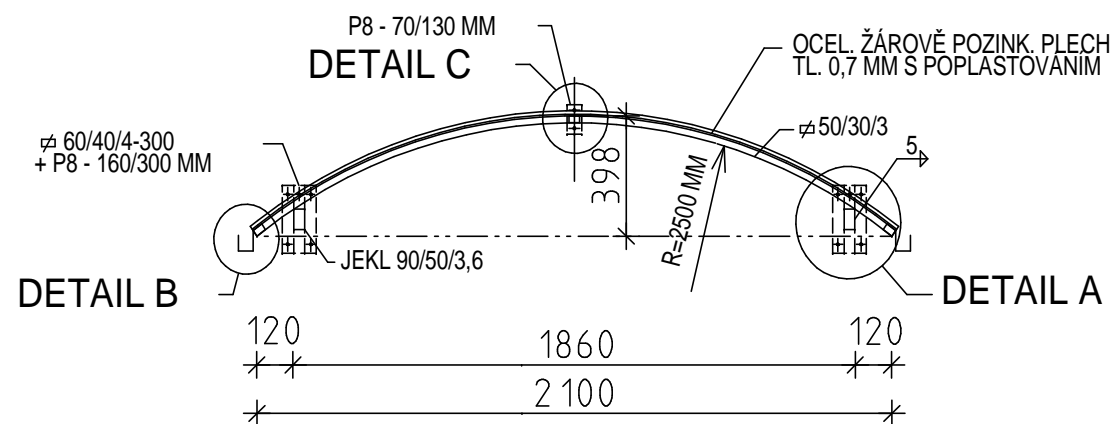
DETAIL B - OKAPOVÁ HRANA
M 1:2,5



POZNÁMKA:
NOSNÉ OCELOVÉ KONSTRUKCE BUDOU OPATŘENY SYSTÉMOVÝM NÁTĚREM HEMPEL
BARVA BÍLÁ

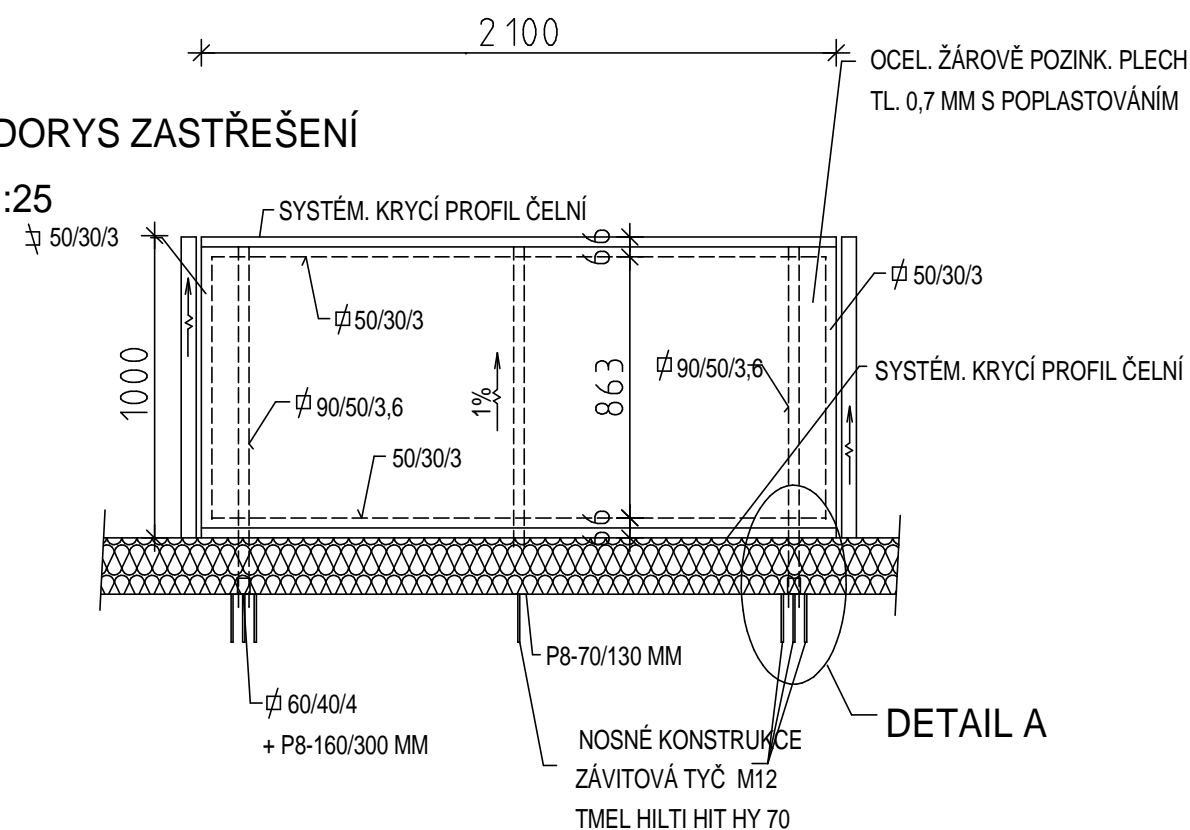


KOTVY M12 + HILTY HIT HY
OCEL ŘADY 37
ZÁVITOVÉ TYČE PEVNOSTNÍ TŘÍDY 5,6

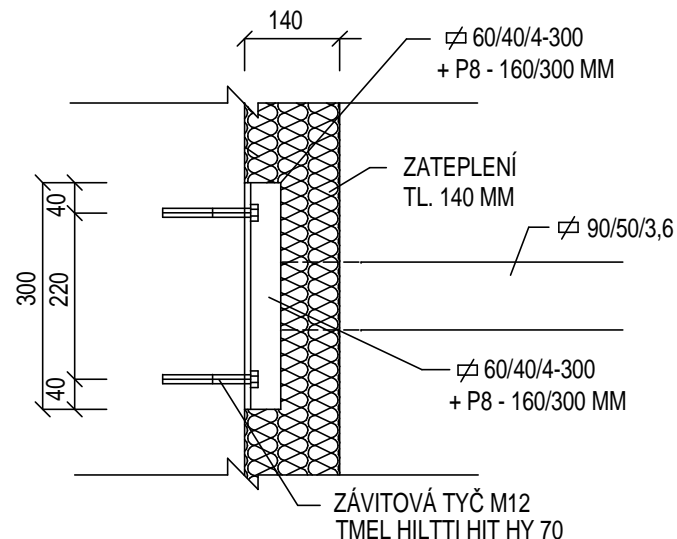


PŮDORYS ZASTŘEŠENÍ

M 1:25

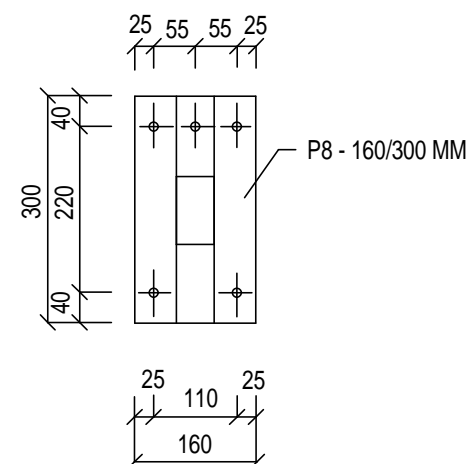


DETAIL A - KOTVENÍ (SVISLÝ ŘEZ)
M 1:10

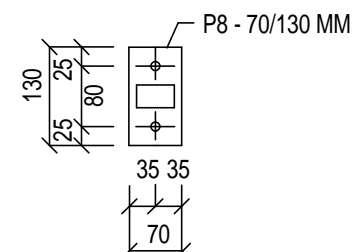


KOTVENÍ MIN. 150 MM

DETAIL A
PATNÍ PLECH



DETAIL C
PATNÍ PLECH



ZHOTOVITEL:			Kamila Možná Jaroslava Haška 1049/1 434 01 Most tel. 604 833 924 IČO: 627 57 296 DIČ: CZ7053062467 e-mail: k.mozna@seznam.cz		
INVESTOR: Město Cheb, náměstí Krále Jiřího z Poděbrad 1/14, 35002 Cheb					
VYPRACOVAL		KAMILA MOŽNÁ			
PROJEKTANT ZAKÁZKY		KAMILA MOŽNÁ			
ZODP. PROJEKTANT		KAMILA MOŽNÁ			
AKCE: SNÍŽENÍ ENERGETICKÉ NÁROČNOSTI BUDOV 3. ZÁKLADNÍ ŠKOLY, CHEB Malé náměstí 2287/3, 350 02 Cheb SVAZEK: D.1.1. ARCHITEKTONICKO - STAVEBNÍ ŘEŠENÍ			FORMÁT A4x3		
			DATUM 12/2019		
			MĚŘÍTKO 1:25, 1:10, 1:2,5		
			STUPEŇ PD DPS		
			Č. ZAKÁZKY 01/2018		
NÁZEV VÝKRESU : PŘESTŘEŠENÍ - PŘ5			Č. VÝKRESU 08 ČÍSLO VYHOT.		