


Výpočet osvětlení

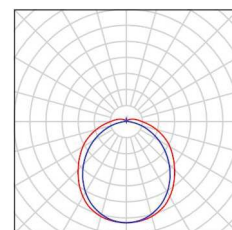
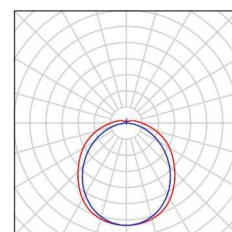
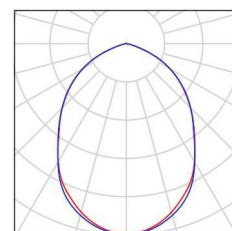
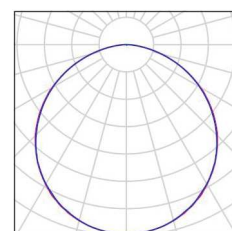
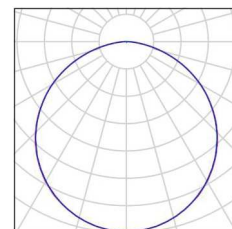
Projektoval:	Zodp. projekt.:	Vypracoval:	<div> ELEKTRO EURON spol. s r.o. Zelená 1844/6,350 02 Cheb</div>	
Radovan Liďák	Ing. Petr Plaňanský	Ing. Radek Pupák		
Kraj: Karlovarský	Obec: Cheb			
Investor: Dům dětí a mládeže SOVA Cheb, Goethova 26, 350 02 Cheb, IČ: 477 23 475			Zelená 1844/6,350 02 Cheb	
Název stavby: Rekonstrukce a modernizace objektu skleníku v areálu DDM Sova Cheb			Datum:	01/2018
			Č. zakázky:	04-01-18
			Stupeň PD:	RDS
Obsah výkresu: Silnoproudá elektroinstalace – výpočet osvětlení			Měřítko:	Číslo výkresu: D.1.4.E.8



Zpracovatel
Telefon
Fax
e-mail

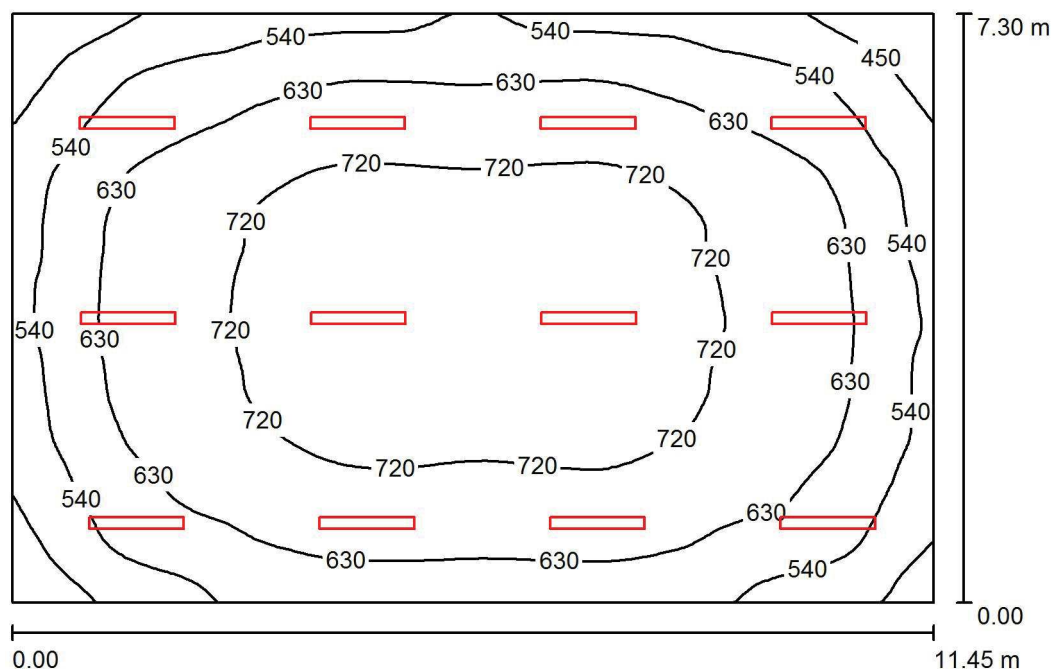
DDM Cheb skleník / Kusovník svítidel

9 ks	<p>MODUS, spol. s r.o. Q3A600/700 MODUS Q A 700 mA C. výrobku: Q3A600/700 Světelný tok (Svítidlo): 3900 lm Světelný tok (Zdroje:): 3900 lm Výkon svítidla: 36.0 W Klasifikace svítidel dle CIE: 100 Kód CIE Flux Code: 47 79 96 100 100 Osazení: 1 x LED (Opravný faktor 1.000).</p>	Obrázek svítidla najdete v našem katalogu svítidel.
43 ks	<p>MODUS, spol. s r.o. Q3C600/700 MODUS Q C 700 mA C. výrobku: Q3C600/700 Světelný tok (Svítidlo): 3899 lm Světelný tok (Zdroje:): 3900 lm Výkon svítidla: 36.0 W Klasifikace svítidel dle CIE: 100 Kód CIE Flux Code: 47 79 96 100 100 Osazení: 1 x LED (Opravný faktor 1.000).</p>	Obrázek svítidla najdete v našem katalogu svítidel.
21 ks	<p>MODUS, spol. s r.o. SPMI2000KO4V2 MODUS SPMI 2000 C. výrobku: SPMI2000KO4V2 Světelný tok (Svítidlo): 2199 lm Světelný tok (Zdroje:): 2200 lm Výkon svítidla: 28.0 W Klasifikace svítidel dle CIE: 100 Kód CIE Flux Code: 58 89 99 100 100 Osazení: 1 x LED (Opravný faktor 1.000).</p>	Obrázek svítidla najdete v našem katalogu svítidel.
14 ks	<p>TREVOS FUTURA 2.4ft ABS AI 5200/840 LED, průmyslové, základna z ABS s AL chladiči, difuzor translucenční AC, kab. výv. PG 13,5 C. výrobku: FUTURA 2.4ft ABS AI 5200/840 Světelný tok (Svítidlo): 4718 lm Světelný tok (Zdroje:): 4720 lm Výkon svítidla: 35.0 W Klasifikace svítidel dle CIE: 94 Kód CIE Flux Code: 45 74 92 94 100 Osazení: 1 x LEDLine (Opravný faktor 1.000).</p>	Obrázek svítidla najdete v našem katalogu svítidel.
36 ks	<p>TREVOS FUTURA 2.4ft ABS AI 8800/840 LED, průmyslové, základna z ABS s AL chladiči, difuzor translucenční AC, kab. výv. PG 13,5 C. výrobku: FUTURA 2.4ft ABS AI 8800/840 Světelný tok (Svítidlo): 7999 lm Světelný tok (Zdroje:): 8000 lm Výkon svítidla: 58.0 W Klasifikace svítidel dle CIE: 93 Kód CIE Flux Code: 45 74 91 93 100 Osazení: 1 x LEDLine (Opravný faktor 1.000).</p>	Obrázek svítidla najdete v našem katalogu svítidel.



Zpracovatel
Telefon
Fax
e-mail

Skleník 2 / Shrnutí



Výška místnosti: 4.000 m, Montážní výška: 4.000 m, Činitel údržby: 0.80

Hodnoty v Lux, Měřítko 1:94

Plocha	ρ [%]	E_m [lx]	E_{min} [lx]	E_{max} [lx]	E_{min} / E_m
Uživatelská úroveň	/	641	372	777	0.580
Podlaha	20	573	369	692	0.644
Strop	70	218	145	766	0.666
Stěny (4)	50	415	255	836	/

Uživatelská úroveň:

Výška: 0.850 m
Rastr: 64 x 64 Body
Okrajová zóna: 0.000 m

Kusovník svítidel

Č.	ks	Označení (Opravný faktor)	Φ (Svítidlo) [lm]	Φ (Zdroje:) [lm]	P [W]
1	12	TREVOS FUTURA 2.4ft ABS AI 8800/840 LED, průmyslové, základna z ABS s AL chladiči, difuzor translucentní AC, kab. výv. PG 13,5 (1.000)	7999	8000	58.0
Celkem:			95983	96000	696.0

Specifický příkon: $8.33 \text{ W/m}^2 = 1.30 \text{ W/m}^2/100 \text{ lx}$ (Základní plocha: 83.58 m^2)



Zpracovatel
Telefon
Fax
e-mail

Skleník 2 / Světelně technické výsledky

Celkový světelný tok: 95983 lm
Celkový výkon: 696.0 W
Činitel údržby: 0.80
Okrajová zóna: 0.000 m

Plocha	Průměrné intenzity osvětlení [lx]			Stupeň odrazu [%]	Průměrný jas [cd/m²]
	přímé	nepřímé	celkový		
Uživatelská úroveň	464	177	641	/	/
Podlaha	396	177	573	20	36
Strop	56	162	218	70	49
Stěna 1	297	156	452	50	72
Stěna 2	229	159	388	50	62
Stěna 3	264	154	418	50	67
Stěna 4	221	157	378	50	60

Rovnoměrnosti na pracovní rovině

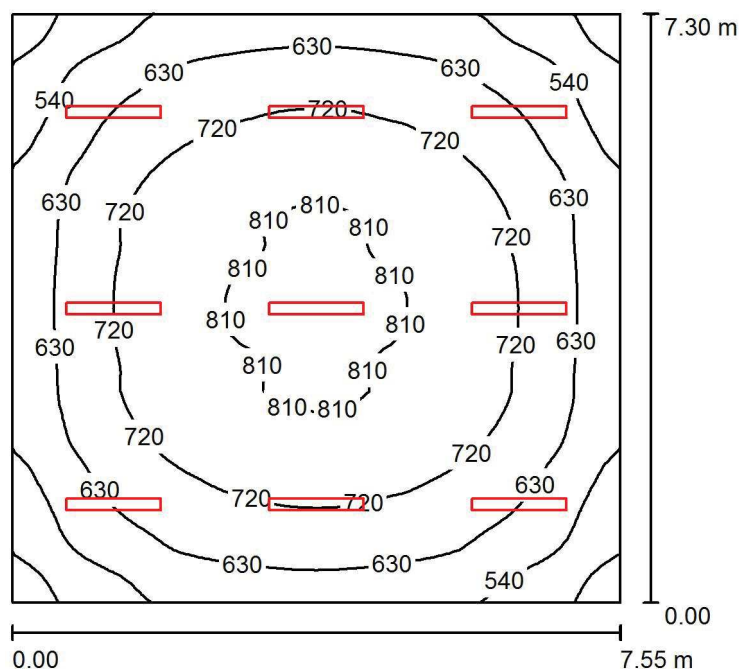
E_{\min} / E_m : 0.580 (1:2)

E_{\min} / E_{\max} : 0.478 (1:2)

Specifický příkon: $8.33 \text{ W/m}^2 = 1.30 \text{ W/m}^2/100 \text{ lx}$ (Základní plocha: 83.58 m^2)

Zpracovatel
Telefon
Fax
e-mail

Skleník 1 / Shrnutí



Výška místnosti: 4.000 m, Montážní výška: 4.000 m, Činitel údržby: 0.80

Hodnoty v Lux, Měřítko 1:94

Plocha	ρ [%]	E_m [lx]	E_{min} [lx]	E_{max} [lx]	E_{min} / E_m
Uživatelská úroveň	/	674	415	829	0.616
Podlaha	20	590	395	715	0.670
Strop	70	236	151	745	0.642
Stěny (4)	50	440	269	699	/

Uživatelská úroveň:

Výška: 0.850 m
Rastr: 64 x 64 Body
Okrajová zóna: 0.000 m

Kusovník svítidel

Č.	ks	Označení (Opravný faktor)	Φ (Svítidlo) [lm]	Φ (Zdroje:) [lm]	P [W]
1	9	TREVOS FUTURA 2.4ft ABS Al 8800/840 LED, průmyslové, základna z ABS s AL chladiči, difuzor translucentní AC, kab. výv. PG 13,5 (1.000)	7999	8000	58.0
Celkem:			71987	72000	522.0

Specifický příkon: $9.47 \text{ W/m}^2 = 1.41 \text{ W/m}^2/100 \text{ lx}$ (Základní plocha: 55.11 m^2)



Zpracovatel
Telefon
Fax
e-mail

Skleník 1 / Světelně technické výsledky

Celkový světelný tok: 71987 lm
Celkový výkon: 522.0 W
Činitel údržby: 0.80
Okrajová zóna: 0.000 m

Plocha	Průměrné intenzity osvětlení [lx]			Stupeň odrazu [%]	Průměrný jas [cd/m²]
	přímé	nepřímé	celkový		
Uživatelská úroveň	479	195	674	/	/
Podlaha	398	191	590	20	38
Strop	64	172	236	70	52
Stěna 1	289	168	457	50	73
Stěna 2	250	171	421	50	67
Stěna 3	289	168	457	50	73
Stěna 4	250	175	425	50	68

Rovnoměrnosti na pracovní rovině

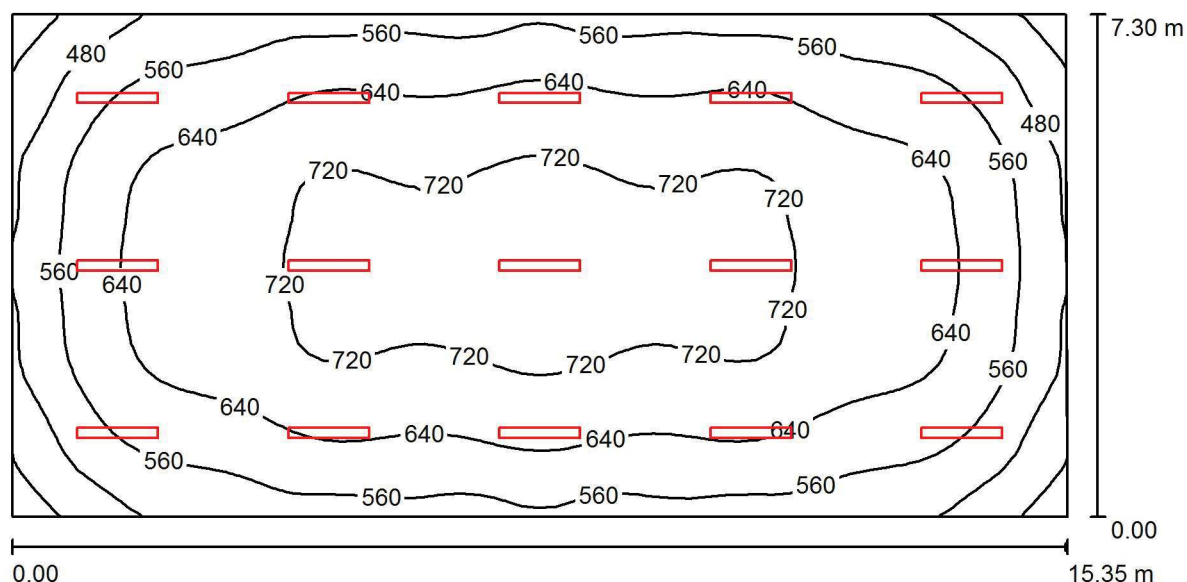
E_{\min} / E_{\max} : 0.616 (1:2)

E_{\min} / E_{\max} : 0.501 (1:2)

Specifický příkon: $9.47 \text{ W/m}^2 = 1.41 \text{ W/m}^2/100 \text{ lx}$ (Základní plocha: 55.11 m^2)

Zpracovatel
Telefon
Fax
e-mail

Učebna teraritiky / Shrnutí



Výška místnosti: 4.000 m, Montážní výška: 4.000 m, Činitel údržby: 0.80

Hodnoty v Lux, Měřítko 1:110

Plocha	ρ [%]	E_m [lx]	E_{min} [lx]	E_{max} [lx]	E_{min} / E_m
Uživatelská úroveň	/	625	362	748	0.579
Podlaha	20	564	354	675	0.628
Strop	70	202	133	722	0.656
Stěny (4)	50	402	247	675	/

Uživatelská úroveň:

Výška: 0.850 m
Rastr: 64 x 32 Body
Okrajová zóna: 0.000 m

Kusovník svítidel

Č.	ks	Označení (Opravný faktor)	Φ (Svítidlo) [lm]	Φ (Zdroje:) [lm]	P [W]
1	15	TREVOS FUTURA 2.4ft ABS AI 8800/840 LED, průmyslové, základna z ABS s AL chladiči, difuzor translucentní AC, kab. výv. PG 13,5 (1.000)	7999	8000	58.0
Celkem:			119979	120000	870.0

Specifický příkon: $7.77 \text{ W/m}^2 = 1.24 \text{ W/m}^2/100 \text{ lx}$ (Základní plocha: 111.96 m^2)



Zpracovatel
Telefon
Fax
e-mail

Učebna teraritiky / Světelně technické výsledky

Celkový světelný tok: 119979 lm
Celkový výkon: 870.0 W
Činitel údržby: 0.80
Okrajová zóna: 0.000 m

Plocha	Průměrné intenzity osvětlení [lx]			Stupeň odrazu [%]	Průměrný jas [cd/m²]
	přímé	nepřímé	celkový		
Uživatelská úroveň	457	168	625	/	/
Podlaha	395	169	564	20	36
Strop	53	149	202	70	45
Stěna 1	270	150	420	50	67
Stěna 2	213	150	363	50	58
Stěna 3	271	152	422	50	67
Stěna 4	212	149	360	50	57

Rovnoměrnosti na pracovní rovině

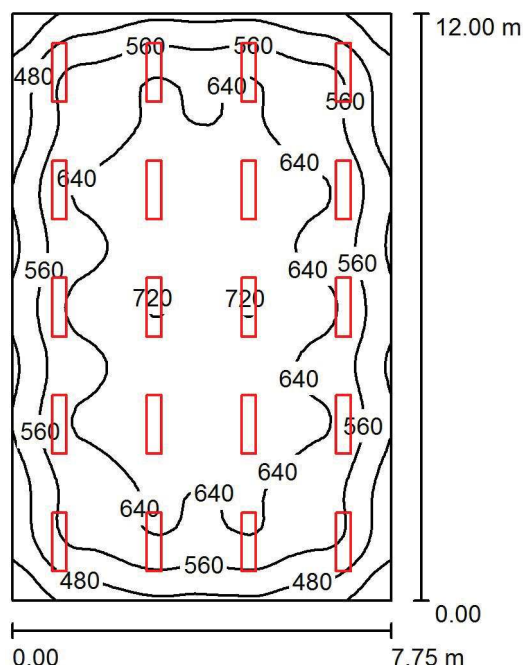
E_{\min} / E_m : 0.579 (1:2)

E_{\min} / E_{\max} : 0.484 (1:2)

Specifický příkon: $7.77 \text{ W/m}^2 = 1.24 \text{ W/m}^2/100 \text{ lx}$ (Základní plocha: 111.96 m^2)

Zpracovatel
Telefon
Fax
e-mail

Učebna přírodních věd / Shrnutí



Výška místnosti: 2.800 m, Montážní výška: 2.800 m, Činitel údržby: 0.80

Hodnoty v Lux, Měřítko 1:155

Plocha	ρ [%]	E_m [lx]	E_{min} [lx]	E_{max} [lx]	E_{min} / E_m
Uživatelská úroveň	/	597	334	724	0.560
Podlaha	20	533	305	647	0.572
Strop	70	116	95	154	0.816
Stěny (4)	50	324	121	482	/

Uživatelská úroveň:

Výška: 0.850 m
Rastr: 64 x 64 Body
Okrajová zóna: 0.000 m

Kusovník svítidel

Č.	ks	Označení (Opravný faktor)	Φ (Svítidlo) [lm]	Φ (Zdroje:) [lm]	P [W]
1	20	MODUS, spol. s r.o. Q3C600/700 MODUS Q C 700 mA (1.000)	3899	3900	36.0
Celkem:			77990	78000	720.0

Specifický příkon: $7.74 \text{ W/m}^2 = 1.30 \text{ W/m}^2/100 \text{ lx}$ (Základní plocha: 93.00 m^2)



Zpracovatel
Telefon
Fax
e-mail

Učebna přírodních věd / Světelně technické výsledky

Celkový světelný tok: 77990 lm
Celkový výkon: 720.0 W
Činitel údržby: 0.80
Okrajová zóna: 0.000 m

Plocha	Průměrné intenzity osvětlení [lx]			Stupeň odrazu [%]	Průměrný jas [cd/m²]
	přímé	nepřímé	celkový		
Uživatelská úroveň	489	109	597	/	/
Podlaha	418	115	533	20	34
Strop	0.03	116	116	70	26
Stěna 1	206	116	321	50	51
Stěna 2	217	112	329	50	52
Stěna 3	206	111	317	50	50
Stěna 4	217	110	327	50	52

Rovnoměrnosti na pracovní rovině

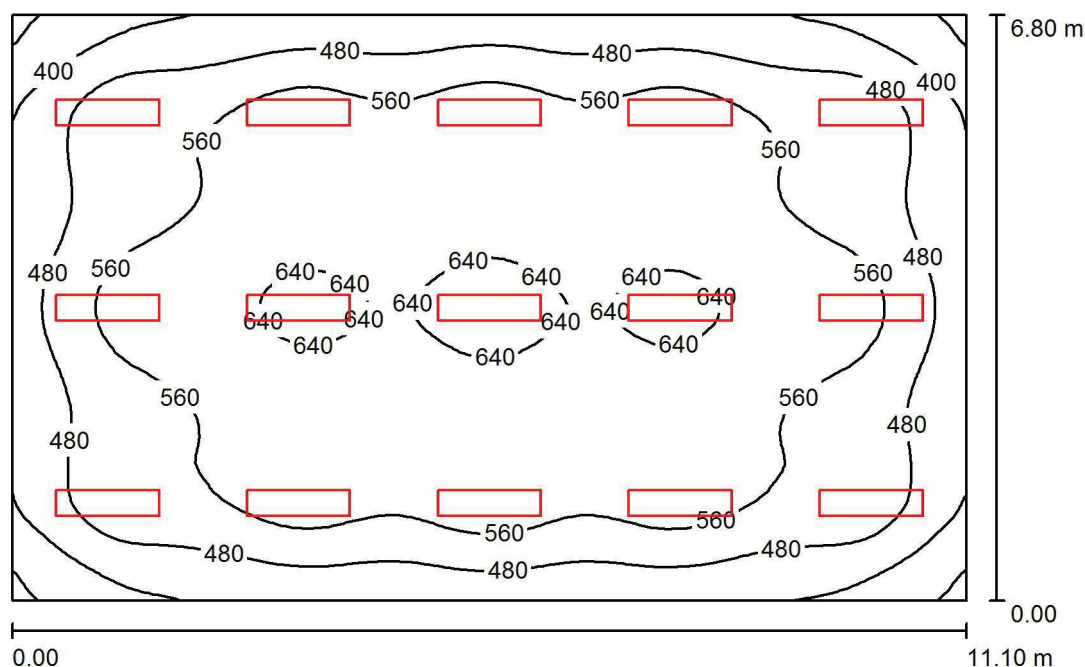
E_{\min} / E_m : 0.560 (1:2)

E_{\min} / E_{\max} : 0.462 (1:2)

Specifický příkon: $7.74 \text{ W/m}^2 = 1.30 \text{ W/m}^2/100 \text{ lx}$ (Základní plocha: 93.00 m^2)

Zpracovatel
Telefon
Fax
e-mail

Učebna zoologie / Shrnutí



Výška místnosti: 2.800 m, Montážní výška: 2.800 m, Činitel údržby: 0.80

Hodnoty v Lux, Měřítko 1:88

Plocha	ρ [%]	E_m [lx]	E_{min} [lx]	E_{max} [lx]	E_{min} / E_m
Uživatelská úroveň	/	539	306	668	0.567
Podlaha	20	475	284	580	0.598
Strop	70	107	61	150	0.569
Stěny (4)	50	295	115	463	/

Uživatelská úroveň:

Výška: 0.850 m
Rastr: 64 x 64 Body
Okrajová zóna: 0.000 m

Kusovník svítidel

Č.	ks	Označení (Opravný faktor)	Φ (Svítidlo) [lm]	Φ (Zdroje:) [lm]	P [W]
1	15	MODUS, spol. s r.o. Q3C600/700 MODUS Q C 700 mA (1.000)	3899	3900	36.0
Celkem:			58492	58500	540.0

Specifický příkon: $7.15 \text{ W/m}^2 = 1.33 \text{ W/m}^2/100 \text{ lx}$ (Základní plocha: 75.48 m^2)



Zpracovatel
Telefon
Fax
e-mail

Učebna zoologie / Světelně technické výsledky

Celkový světelný tok: 58492 lm
Celkový výkon: 540.0 W
Činitel údržby: 0.80
Okrajová zóna: 0.000 m

Plocha	Průměrné intenzity osvětlení [lx]			Stupeň odrazu [%]	Průměrný jas [cd/m²]
	přímé	nepřímé	celkový		
Uživatelská úroveň	438	101	539	/	/
Podlaha	367	108	475	20	30
Strop	0.03	107	107	70	24
Stěna 1	192	108	300	50	48
Stěna 2	187	105	293	50	47
Stěna 3	192	102	294	50	47
Stěna 4	187	104	292	50	46

Rovnoměrnosti na pracovní rovině

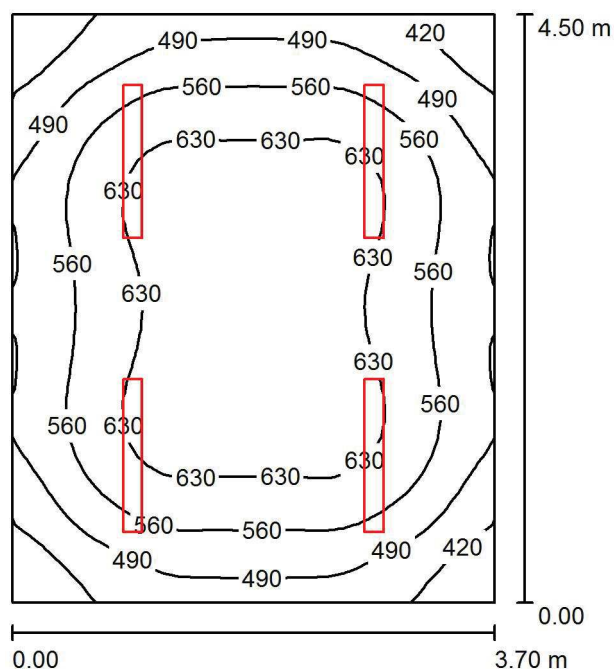
E_{\min} / E_m : 0.567 (1:2)

E_{\min} / E_{\max} : 0.458 (1:2)

Specifický příkon: $7.15 \text{ W/m}^2 = 1.33 \text{ W/m}^2/100 \text{ lx}$ (Základní plocha: 75.48 m^2)

Zpracovatel
Telefon
Fax
e-mail

Příprava zoologie / Shrnutí



Výška místnosti: 2.800 m, Montážní výška: 2.800 m, Činitel údržby: 0.80

Hodnoty v Lux, Měřítko 1:58

Plocha	ρ [%]	E_m [lx]	E_{min} [lx]	E_{max} [lx]	E_{min} / E_m
Uživatelská úroveň	/	562	363	674	0.645
Podlaha	20	438	311	527	0.710
Strop	70	187	123	458	0.659
Stěny (4)	50	343	206	571	/

Uživatelská úroveň:

Výška: 0.850 m
Rastr: 32 x 32 Body
Okrajová zóna: 0.000 m

Kusovník svítidel

Č.	ks	Označení (Opravný faktor)	Φ (Svítidlo) [lm]	Φ (Zdroje:) [lm]	P [W]
1	4	TREVOS FUTURA 2.4ft ABS AI 5200/840 LED, průmyslové, základna z ABS s AL chladiči, difuzor translucentní AC, kab. výv. PG 13,5 (1.000)	4718	4720	35.0
Celkem:			18871	18880	140.0

Specifický příkon: $8.41 \text{ W/m}^2 = 1.50 \text{ W/m}^2/100 \text{ lx}$ (Základní plocha: 16.65 m^2)



Zpracovatel
Telefon
Fax
e-mail

Příprava zoologie / Světelně technické výsledky

Celkový světelný tok: 18871 lm
Celkový výkon: 140.0 W
Činitel údržby: 0.80
Okrajová zóna: 0.000 m

Plocha	Průměrné intenzity osvětlení [lx]			Stupeň odrazu [%]	Průměrný jas [cd/m²]
	přímé	nepřímé	celkový		
Uživatelská úroveň	400	162	562	/	/
Podlaha	287	151	438	20	28
Strop	52	135	187	70	42
Stěna 1	186	139	326	50	52
Stěna 2	221	136	358	50	57
Stěna 3	186	139	325	50	52
Stěna 4	221	136	357	50	57

Rovnoměrnosti na pracovní rovině

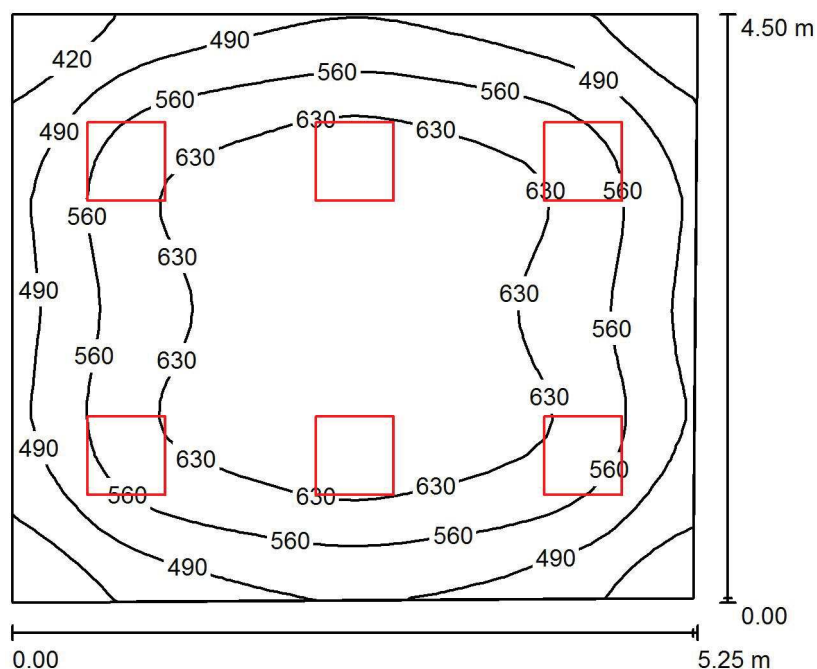
E_{\min} / E_m : 0.645 (1:2)

E_{\min} / E_{\max} : 0.538 (1:2)

Specifický příkon: $8.41 \text{ W/m}^2 = 1.50 \text{ W/m}^2/100 \text{ lx}$ (Základní plocha: 16.65 m^2)

Zpracovatel
Telefon
Fax
e-mail

Kancelář / Shrnutí



Výška místnosti: 2.800 m, Montážní výška: 2.800 m, Činitel údržby: 0.80

Hodnoty v Lux, Měřítko 1:58

Plocha	ρ [%]	E_m [lx]	E_{min} [lx]	E_{max} [lx]	E_{min} / E_m
Uživatelská úroveň	/	569	352	692	0.618
Podlaha	20	459	317	558	0.689
Strop	70	124	67	157	0.537
Stěny (4)	50	327	120	610	/

Uživatelská úroveň:

Výška: 0.850 m
Rastr: 32 x 32 Body
Okrajová zóna: 0.000 m

Kusovník svítidel

Č.	ks	Označení (Opravný faktor)	Φ (Svítidlo) [lm]	Φ (Zdroje:) [lm]	P [W]
1	6	MODUS, spol. s r.o. Q3A600/700 MODUS Q A 700 mA (1.000)	3900	3900	36.0
Celkem:			23401	23400	216.0

Specifický příkon: $9.21 \text{ W/m}^2 = 1.62 \text{ W/m}^2/100 \text{ lx}$ (Základní plocha: 23.46 m^2)



Zpracovatel
Telefon
Fax
e-mail

Kancelář / Světelně technické výsledky

Celkový světelný tok: 23401 lm
Celkový výkon: 216.0 W
Činitel údržby: 0.80
Okrajová zóna: 0.000 m

Plocha	Průměrné intenzity osvětlení [lx]			Stupeň odrazu [%]	Průměrný jas [cd/m²]
	přímé	nepřímé	celkový		
Uživatelská úroveň	436	133	569	/	/
Podlaha	326	134	459	20	29
Strop	0.06	124	124	70	28
Stěna 1	201	123	324	50	52
Stěna 2	209	125	334	50	53
Stěna 3	198	124	322	50	51
Stěna 4	206	122	328	50	52

Rovnoměrnosti na pracovní rovině

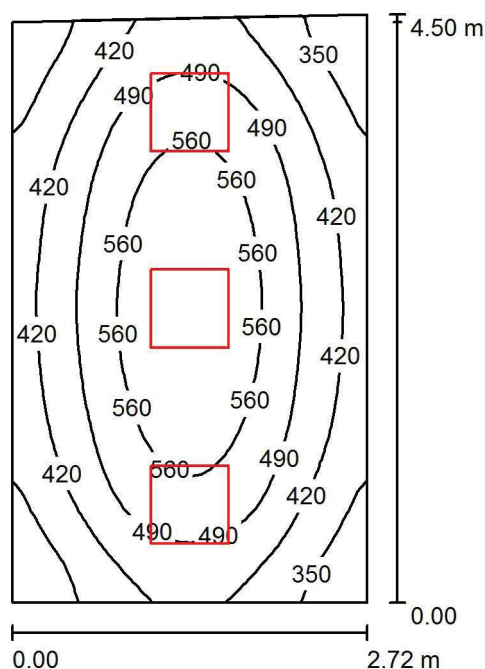
E_{\min} / E_m : 0.618 (1:2)

E_{\min} / E_{\max} : 0.508 (1:2)

Specifický příkon: $9.21 \text{ W/m}^2 = 1.62 \text{ W/m}^2/100 \text{ lx}$ (Základní plocha: 23.46 m^2)

Zpracovatel
Telefon
Fax
e-mail

Denní místnost / Shrnutí



Výška místnosti: 2.800 m, Montážní výška: 2.800 m, Činitel údržby: 0.80

Hodnoty v Lux, Měřítko 1:58

Plocha	ρ [%]	E_m [lx]	E_{min} [lx]	E_{max} [lx]	E_{min} / E_m
Uživatelská úroveň	/	469	279	620	0.596
Podlaha	20	348	240	424	0.689
Strop	70	109	55	154	0.507
Stěny (4)	50	269	95	753	/

Uživatelská úroveň:

Výška: 0.850 m
Rastr: 32 x 32 Body
Okrajová zóna: 0.000 m

Kusovník svítidel

Č.	ks	Označení (Opravný faktor)	Φ (Svítidlo) [lm]	Φ (Zdroje:) [lm]	P [W]
1	3	MODUS, spol. s r.o. Q3A600/700 MODUS Q A 700 mA (1.000)	3900	3900	36.0
Celkem:			11700	11700	108.0

Specifický příkon: $8.87 \text{ W/m}^2 = 1.89 \text{ W/m}^2/100 \text{ lx}$ (Základní plocha: 12.17 m^2)



Zpracovatel
Telefon
Fax
e-mail

Denní místnost / Světelně technické výsledky

Celkový světelný tok: 11700 lm
Celkový výkon: 108.0 W
Činitel údržby: 0.80
Okrajová zóna: 0.000 m

Plocha	Průměrné intenzity osvětlení [lx]			Stupeň odrazu [%]	Průměrný jas [cd/m²]
	přímé	nepřímé	celkový		
Uživatelská úroveň	346	122	469	/	/
Podlaha	233	115	348	20	22
Strop	0.06	109	109	70	24
Stěna 1	176	105	281	50	45
Stěna 2	152	108	260	50	41
Stěna 3	179	108	288	50	46
Stěna 4	153	108	260	50	41

Rovnoměrnosti na pracovní rovině

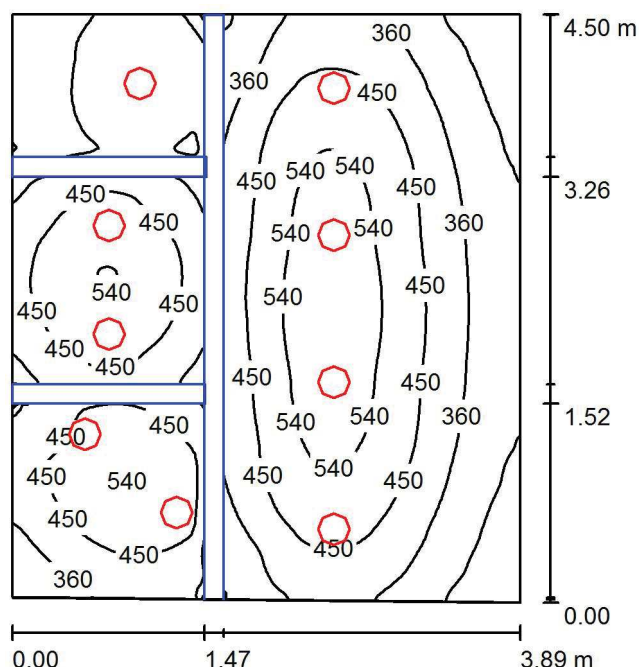
E_{\min} / E_m : 0.596 (1:2)

E_{\min} / E_{\max} : 0.450 (1:2)

Specifický příkon: $8.87 \text{ W/m}^2 = 1.89 \text{ W/m}^2/100 \text{ lx}$ (Základní plocha: 12.17 m^2)

Zpracovatel
Telefon
Fax
e-mail

Šatna personál / Shrnutí



Výška místnosti: 2.800 m, Montážní výška: 2.800 m, Činitel údržby: 0.80

Hodnoty v Lux, Měřítko 1:58

Plocha	ρ [%]	E_m [lx]	E_{min} [lx]	E_{max} [lx]	E_{min} / E_m
Uživatelská úroveň	/	413	174	589	0.423
Podlaha	20	267	35	389	0.133
Strop	70	75	39	147	0.523
Stěny (4)	50	184	32	657	/

Uživatelská úroveň:

Výška: 0.850 m
Rastr: 128 x 128 Body
Okrajová zóna: 0.000 m

Kusovník svítidel

Č.	ks	Označení (Opravný faktor)	Φ (Svítidlo) [lm]	Φ (Zdroje:) [lm]	P [W]
1	9	MODUS, spol. s r.o. SPMI2000KO4V2 MODUS SPMI 2000 (1.000)	2199	2200	28.0
Celkem:			19792	19800	252.0

Specifický příkon: $14.45 \text{ W/m}^2 = 3.50 \text{ W/m}^2/100 \text{ lx}$ (Základní plocha: 17.44 m^2)



Zpracovatel
Telefon
Fax
e-mail

Šatna personál / Světelně technické výsledky

Celkový světelný tok: 19792 lm
Celkový výkon: 252.0 W
Činitel údržby: 0.80
Okrajová zóna: 0.000 m

Plocha	Průměrné intenzity osvětlení [lx]			Stupeň odrazu [%]	Průměrný jas [cd/m²]
	přímé	nepřímé	celkový		
Uživatelská úroveň	331	81	413	/	/
Podlaha	200	67	267	20	17
Strop	0.00	75	75	70	17
Stěna 1	128	76	204	50	32
Stěna 2	91	72	164	50	26
Stěna 3	119	63	182	50	29
Stěna 4	124	66	190	50	30

Rovnoměrnosti na pracovní rovině

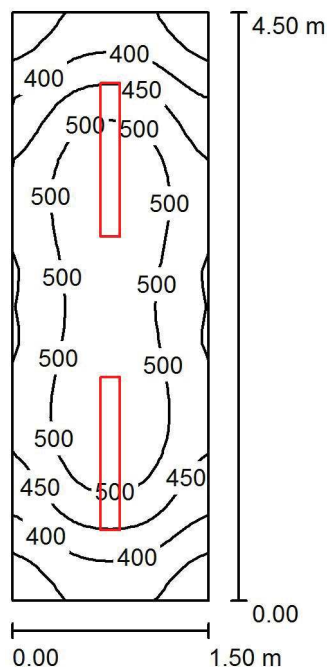
E_{\min} / E_m : 0.423 (1:2)

E_{\min} / E_{\max} : 0.296 (1:3)

Specifický příkon: $14.45 \text{ W/m}^2 = 3.50 \text{ W/m}^2/100 \text{ lx}$ (Základní plocha: 17.44 m^2)

Zpracovatel
Telefon
Fax
e-mail

Technická místnost / Shrnutí



Výška místnosti: 2.800 m, Montážní výška: 2.800 m, Činitel údržby: 0.80

Hodnoty v Lux, Měřítko 1:58

Plocha	ρ [%]	E_m [lx]	E_{min} [lx]	E_{max} [lx]	E_{min} / E_m
Uživatelská úroveň	/	461	318	545	0.689
Podlaha	20	313	238	360	0.761
Strop	70	206	122	414	0.592
Stěny (4)	50	313	128	699	/

Uživatelská úroveň:

Výška: 0.850 m
Rastr: 32 x 16 Body
Okrajová zóna: 0.000 m

Kusovník svítidel

Č.	ks	Označení (Opravný faktor)	Φ (Svítidlo) [lm]	Φ (Zdroje:) [lm]	P [W]
1	2	TREVOS FUTURA 2.4ft ABS AI 5200/840 LED, průmyslové, základna z ABS s AL chladiči, difuzor translucentní AC, kab. výv. PG 13,5 (1.000)	4718	4720	35.0
Celkem:			9436	9440	70.0

Specifický příkon: $10.37 \text{ W/m}^2 = 2.25 \text{ W/m}^2/100 \text{ lx}$ (Základní plocha: 6.75 m^2)



Zpracovatel
Telefon
Fax
e-mail

Technická místnost / Světelně technické výsledky

Celkový světelný tok: 9436 lm
Celkový výkon: 70.0 W
Činitel údržby: 0.80
Okrajová zóna: 0.000 m

Plocha	Průměrné intenzity osvětlení [lx]			Stupeň odrazu [%]	Průměrný jas [cd/m²]
	přímé	nepřímé	celkový		
Uživatelská úroveň	299	163	461	/	/
Podlaha	188	125	313	20	20
Strop	60	146	206	70	46
Stěna 1	146	136	282	50	45
Stěna 2	185	138	323	50	51
Stěna 3	146	135	281	50	45
Stěna 4	185	138	323	50	51

Rovnoměrnosti na pracovní rovině

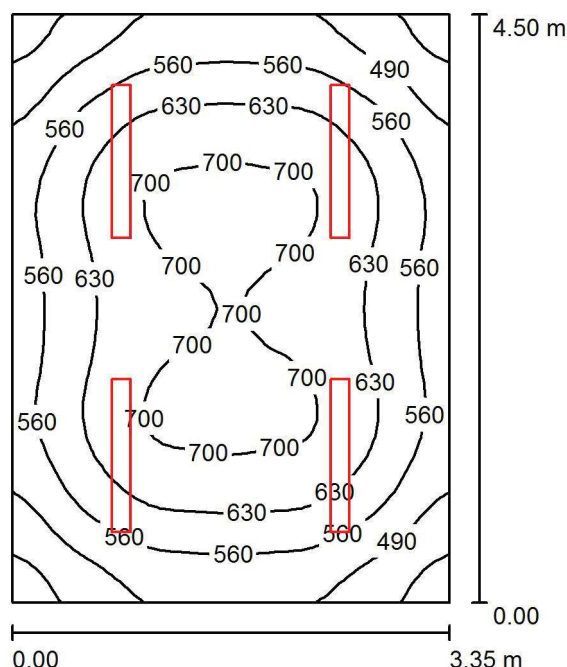
E_{\min} / E_m : 0.689 (1:1)

E_{\min} / E_{\max} : 0.583 (1:2)

Specifický příkon: $10.37 \text{ W/m}^2 = 2.25 \text{ W/m}^2/100 \text{ lx}$ (Základní plocha: 6.75 m^2)

Zpracovatel
Telefon
Fax
e-mail

Technická místnost vytápění / Shrnutí



Výška místnosti: 2.800 m, Montážní výška: 2.800 m, Činitel údržby: 0.80

Hodnoty v Lux, Měřítko 1:58

Plocha	ρ [%]	E_m [lx]	E_{min} [lx]	E_{max} [lx]	E_{min} / E_m
Uživatelská úroveň	/	600	390	720	0.650
Podlaha	20	463	331	554	0.715
Strop	70	205	135	439	0.662
Stěny (4)	50	372	210	655	/

Uživatelská úroveň:

Výška: 0.850 m
Rastr: 32 x 32 Body
Okrajová zóna: 0.000 m

Kusovník svítidel

Č.	ks	Označení (Opravný faktor)	Φ (Svítidlo) [lm]	Φ (Zdroje:) [lm]	P [W]
1	4	TREVOS FUTURA 2.4ft ABS AI 5200/840 LED, průmyslové, základna z ABS s AL chladiči, difuzor translucentní AC, kab. výv. PG 13,5 (1.000)	4718	4720	35.0
Celkem:			18871	18880	140.0

Specifický příkon: $9.29 \text{ W/m}^2 = 1.55 \text{ W/m}^2/100 \text{ lx}$ (Základní plocha: 15.08 m^2)



Zpracovatel
Telefon
Fax
e-mail

Technická místnost vytápění / Světelně technické výsledky

Celkový světelný tok: 18871 lm
Celkový výkon: 140.0 W
Činitel údržby: 0.80
Okrajová zóna: 0.000 m

Plocha	Průměrné intenzity osvětlení [lx]			Stupeň odrazu [%]	Průměrný jas [cd/m²]
	přímé	nepřímé	celkový		
Uživatelská úroveň	422	178	600	/	/
Podlaha	299	164	463	20	29
Strop	57	148	205	70	46
Stěna 1	197	152	349	50	56
Stěna 2	239	149	388	50	62
Stěna 3	197	155	352	50	56
Stěna 4	239	148	387	50	62

Rovnoměrnosti na pracovní rovině

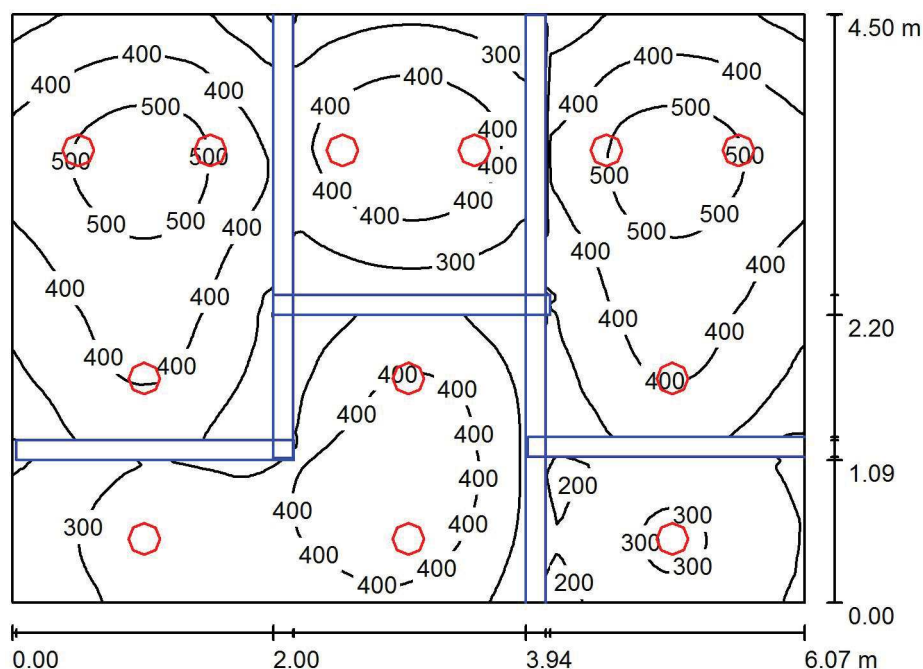
E_{\min} / E_m : 0.650 (1:2)

E_{\min} / E_{\max} : 0.542 (1:2)

Specifický příkon: $9.29 \text{ W/m}^2 = 1.55 \text{ W/m}^2/100 \text{ lx}$ (Základní plocha: 15.08 m^2)

Zpracovatel
Telefon
Fax
e-mail

WC / Shrnutí



Výška místnosti: 2.800 m, Montážní výška: 2.800 m, Činitel údržby: 0.80

Hodnoty v Lux, Měřítko 1:58

Plocha	ρ [%]	E_m [lx]	E_{min} [lx]	E_{max} [lx]	E_{min} / E_m
Uživatelská úroveň	/	372	102	556	0.274
Podlaha	20	229	15	343	0.068
Strop	70	56	17	90	0.307
Stěny (4)	50	167	16	739	/

Uživatelská úroveň:

Výška: 0.850 m
Rastr: 128 x 128 Body
Okrajová zóna: 0.000 m

Kusovník svítidel

Č.	ks	Označení (Opravný faktor)	Φ (Svítidlo) [lm]	Φ (Zdroje:) [lm]	P [W]
1	12	MODUS, spol. s r.o. SPMI2000KO4V2 MODUS SPMI 2000 (1.000)	2199	2200	28.0
Celkem:			26389	26400	336.0

Specifický příkon: $12.29 \text{ W/m}^2 = 3.30 \text{ W/m}^2/100 \text{ lx}$ (Základní plocha: 27.34 m^2)



Zpracovatel
Telefon
Fax
e-mail

WC / Světelně technické výsledky

Celkový světelný tok: 26389 lm
Celkový výkon: 336.0 W
Činitel údržby: 0.80
Okrajová zóna: 0.000 m

Plocha	Průměrné intenzity osvětlení [lx]			Stupeň odrazu [%]	Průměrný jas [cd/m²]
	přímé	nepřímé	celkový		
Uživatelská úroveň	305	67	372	/	/
Podlaha	179	50	229	20	15
Strop	0.00	56	56	70	12
Stěna 1	118	47	166	50	26
Stěna 2	113	56	170	50	27
Stěna 3	110	50	160	50	25
Stěna 4	116	58	174	50	28

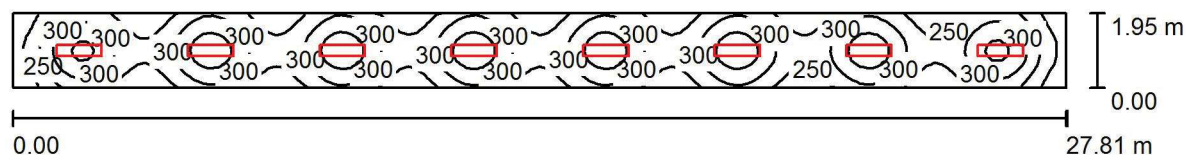
Rovnoměrnosti na pracovní rovině

E_{\min} / E_{\max} : 0.274 (1:4)

E_{\min} / E_{\max} : 0.184 (1:5)

Specifický příkon: $12.29 \text{ W/m}^2 = 3.30 \text{ W/m}^2/100 \text{ lx}$ (Základní plocha: 27.34 m^2)

Zpracovatel
Telefon
Fax
e-mail

Chodba / Shrnutí

Výška místnosti: 2.800 m, Montážní výška: 2.800 m, Činitel údržby: 0.80

Hodnoty v Lux, Měřítko 1:199

Plocha	ρ [%]	E_m [lx]	E_{min} [lx]	E_{max} [lx]	E_{min} / E_m
Uživatelská úroveň	/	286	154	383	0.538
Podlaha	20	222	144	255	0.650
Strop	70	68	54	92	0.796
Stěny (4)	50	168	65	368	/

Uživatelská úroveň:

Výška: 0.850 m
Rastr: 128 x 16 Body
Okrajová zóna: 0.000 m

Kusovník svítidel

Č.	ks	Označení (Opravný faktor)	Φ (Svítidlo) [lm]	Φ (Zdroje:) [lm]	P [W]
1	8	MODUS, spol. s r.o. Q3C600/700 MODUS Q C 700 mA (1.000)	3899	3900	36.0
Celkem:			31196	Celkem: 31200	288.0

Specifický příkon: $5.31 \text{ W/m}^2 = 1.85 \text{ W/m}^2/100 \text{ lx}$ (Základní plocha: 54.22 m^2)



Zpracovatel
Telefon
Fax
e-mail

Chodba / Světelně technické výsledky

Celkový světelný tok: 31196 lm
Celkový výkon: 288.0 W
Činitel údržby: 0.80
Okrajová zóna: 0.000 m

Plocha	Průměrné intenzity osvětlení [lx]			Stupeň odrazu [%]	Průměrný jas [cd/m²]
	přímé	nepřímé	celkový		
Uživatelská úroveň	212	75	286	/	/
Podlaha	152	69	222	20	14
Strop	0.02	68	68	70	15
Stěna 1	102	67	169	50	27
Stěna 2	74	63	137	50	22
Stěna 3	102	69	171	50	27
Stěna 4	74	61	135	50	21

Rovnoměrnosti na pracovní rovině

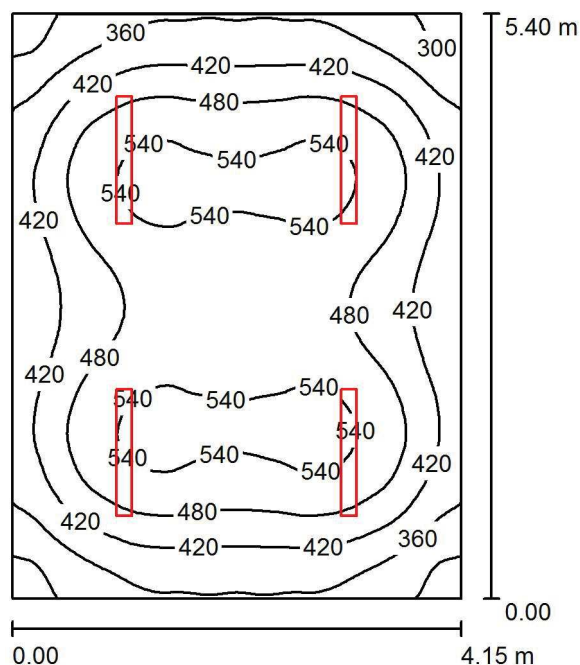
E_{\min} / E_m : 0.538 (1:2)

E_{\min} / E_{\max} : 0.402 (1:2)

Specifický příkon: $5.31 \text{ W/m}^2 = 1.85 \text{ W/m}^2/100 \text{ lx}$ (Základní plocha: 54.22 m^2)

Zpracovatel
Telefon
Fax
e-mail

Sklad / Shrnutí



Výška místnosti: 2.800 m, Montážní výška: 2.800 m, Činitel údržby: 0.80

Hodnoty v Lux, Měřítko 1:70

Plocha	ρ [%]	E_m [lx]	E_{min} [lx]	E_{max} [lx]	E_{min} / E_m
Uživatelská úroveň	/	457	273	565	0.597
Podlaha	20	365	250	438	0.685
Strop	70	145	97	418	0.666
Stěny (4)	50	269	154	454	/

Uživatelská úroveň:

Výška: 0.850 m
Rastr: 64 x 64 Body
Okrajová zóna: 0.000 m

Kusovník svítidel

Č.	ks	Označení (Opravný faktor)	Φ (Svítidlo) [lm]	Φ (Zdroje:) [lm]	P [W]
1	4	TREVOS FUTURA 2.4ft ABS AI 5200/840 LED, průmyslové, základna z ABS s AL chladiči, difuzor translucentní AC, kab. výv. PG 13,5 (1.000)	4718	4720	35.0
Celkem:			18871	18880	140.0

Specifický příkon: $6.25 \text{ W/m}^2 = 1.37 \text{ W/m}^2/100 \text{ lx}$ (Základní plocha: 22.41 m^2)



Zpracovatel
Telefon
Fax
e-mail

Sklad / Světelně technické výsledky

Celkový světelný tok: 18871 lm
Celkový výkon: 140.0 W
Činitel údržby: 0.80
Okrajová zóna: 0.000 m

Plocha	Průměrné intenzity osvětlení [lx]			Stupeň odrazu [%]	Průměrný jas [cd/m²]
	přímé	nepřímé	celkový		
Uživatelská úroveň	333	124	457	/	/
Podlaha	246	119	365	20	23
Strop	39	106	145	70	32
Stěna 1	143	108	250	50	40
Stěna 2	178	105	283	50	45
Stěna 3	143	108	250	50	40
Stěna 4	178	105	283	50	45

Rovnoměrnosti na pracovní rovině

E_{\min} / E_m : 0.597 (1:2)

E_{\min} / E_{\max} : 0.482 (1:2)

Specifický příkon: $6.25 \text{ W/m}^2 = 1.37 \text{ W/m}^2/100 \text{ lx}$ (Základní plocha: 22.41 m^2)