



ŽADATEL

Ing. Martin Haueisen

NAŠE ZNAČKA
0200290289

VYKONÁVÁTEL / LINKA
EZ ICT Services, a. s.

VYDÁNÍ DNE
02.03.2015

Pro: **Informativní**

Sdělení o existenci komunikačního vedení společnosti EZ ICT Services, a. s., pro akci:

Krajinná výstava 2016 ? III. etapa ? I. fáze

Vážený zákazníku,

dovolujeme si reagovat na Vaši žádost, která se týkala sdělení o existenci komunikačního vedení. Na Vámi uvedeném zájmovém území se nenachází komunikační vedení v majetku EZ ICT Services, a. s.

Tímto sdělením dáváme souhlas s územním řízením, stavebním řízením a se zjednodušeným územním řízením pro výše uvedenou stavbu.

Toto sdělení je platné 1 rok od 02.03.2015.

S pozdravem

Martin Šklíba
EZ ICT Services, a. s.

Přílohy

Situace výkres zájmového území



SKUPINA ČEZ – GENERÁLNÍ PARTNER ČESKÉHO OLYMPIJSKÉHO TÝMU 2001–2016

EZ ICT Services, a. s.

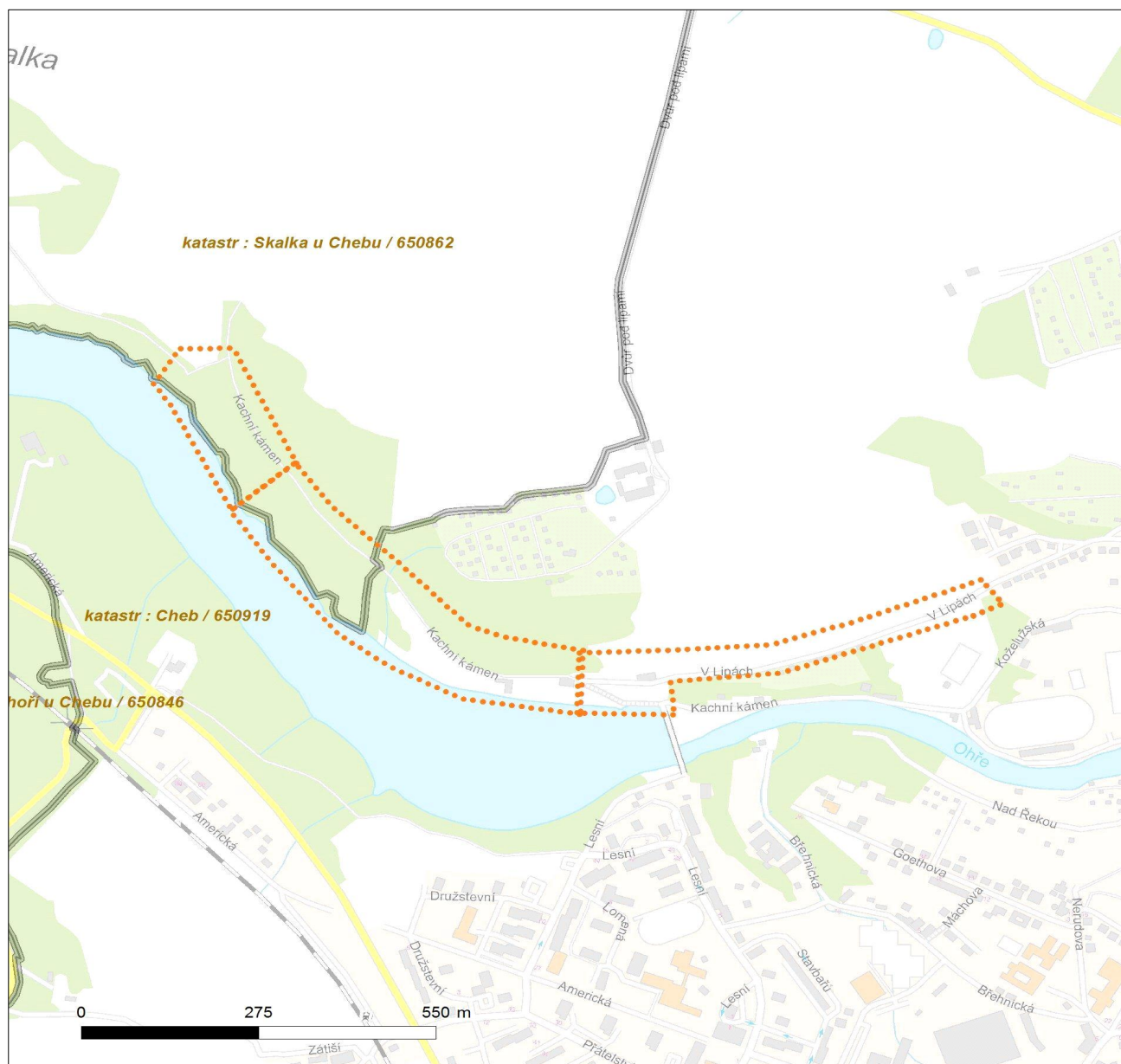
Praha 4, Duhová 1531/3, PS 140 53 | tel.: 841 842 843, fax: 211 046 250, e-mail: servicedesk@cez.cz,
www.cez.cz | IČ: 26470411, DIČ: CZ26470411 | zapsaná v obchodním rejstříku vedeném Městským
soudem v Praze, oddíl B, vložka 7309 | zaslací adresa pro zákazníky: Praha 4, Duhová 1444/2,
PS 140 53



Platí pouze se sdělením číslo 0200290289.

Zakreslené polohy zařízení v příloze jsou pouze informativní.

Situace výkres zájmového území



LEGENDA

- | | | | |
|-----------|---------------------------|-----------|-----------------------------|
| ■ ■ ■ ■ ■ | Nadzemní optické vedení | ■ ■ ■ ■ ■ | Radioreléový spoj vzduch |
| — — — — — | Podzemní optické vedení | ● ● ● ● ● | Zájmové území |
| - - - - - | Nadzemní metalické vedení | — — — — — | Hranice katastrálního území |
| — — — — — | Podzemní metalické vedení | | |