

## Soupis stavebních úprav : 1.NP GALERIE

### **BOURÁNÍ :**

- B1G01 - bourání nového otvoru
- B1G02 - bourání nového otvoru
- B1G03 - rozšíření - bourání stávajícího otvoru
- B1G04 -
- B1G05 - stávající zařízení , demontovat přemístit
- B1G06 - demontáž stropních zářivkových světel, včetně povrchově vedených instalací, až po RO v místě
- B1G07 - bourání stávající podlahy po úroveň horních přírub stropních I nosníku
- B1G08 - demontáž ocelového schodiště do 2.NP
- B1G09 - bourání prosklené stěny - viz 1NP B117

### **STAVEBNÍ ÚPRAVY**

- N1G01 - vsazení nosníků nadpraží, stavební začištění otvoru,
- N1G02 - vsazení nosníků nadpraží, stavební začištění otvoru,
- N1G03 - vsazení nosníků nadpraží, stavební začištění otvoru,
- N1G04 - úprava úrovně podlahy vůči místnosti 1G.02 – vytvoření schodu a začištění vůči ocelové konstrukci skladu knih, otvor D1G04 bude osazen posuvnými dveřmi instalovanými v rámci vestavěného nábytku – požadavky na kování , na přípravu instalace.
- N1G05 - nová skladba podlahy S12
- N1G06 - doplnění stropu k nové stěně po demontáži ocelových rámu regálů- řešit na místě
- N1G07 - bouraná příčka v otvoru - viz 1.NP
- N1G08 - doplnění stropní konstrukce v rovině stropu nad galerií
- N1G09 - zpětná instalace nových oken - viz 1.NP

o.101 - výměny okna za okno EW30DP3-FIX

o.102 - výměny okna za okno EI30DP1-FIX

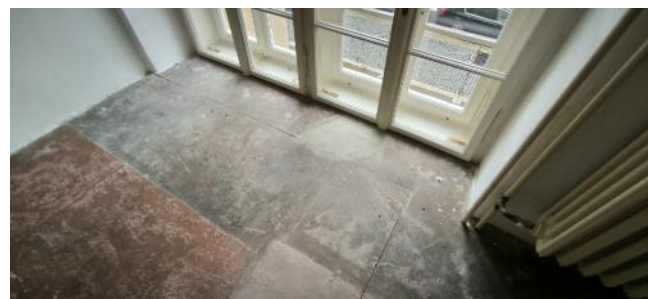
### **POPIS PODLE MÍSTNOSTÍ**

#### **1G.01 OCHOZ SÁLU**

- B1G01 a B1G02 – vybourání nosných stěn pro průchod – vybourání stávajícího nadpraží ve výšce cca 2,6-2,7 nad úrovní +0,00 podlahy , předpokládají se ocelové nosníky. Nové nadpraží umístit pod strop nad 1.NP 4x IPN140 dl. 1,7-1,80m dle světlosti otvoru-omítky
  - pozn: šířky otvorů nutno zvolit dle skutečnosti na místě- ve stěnách jsou ventilační komíny, probíhají zde svislé stoupačky potrubí topení
- N1G01 a N1G02 – stavební začištění vybouraných otvorů
  - otvor D1G01 bude ukončen na úrovni stěny zábradlím v. 1,0m – viz dodávka interiéru
  - otvor D1G02 bude propojen lávkou z CPL profilů- desek, pro vyrovnaní úrovní bude lávka ve tvaru rampy za úrovní stěny směrem k 1G.05
- B1G03 – vybourání stávajícího nadpraží nad otvorem D1G03 – před zahájením bourání je nutné odkrytí stávajícího nadpraží a stanovení postupu náhrady – výměny za nový delší překlad pro otvor světlosti 1,5m. Nové překlady 4xIPN140 dl. 1,8-1,9m. POZOR na elektrická vedení pod omítkou.
- N1G03 – stavební začištění otvoru, propojení podlah s m.č. 1G03-lávka bude řešeno v rámci lávky bezberiérovou rampou.
- B1G05 – demontáž stávajících elektrozařízení a jejich přesun do 2.NP – ústředna, server, apod.
- B1G06 – kompletní demontáž elektrorozvodů a stropních světel – zářivky
- B1G07 – bourání podlahy galerie - vrstvy – stěrka xylolit 20mm, chudý beton 80mm, zásyp plochých kleneb mezi ocelovými nosníky
- B1G08 – bourání demontáž ocelového schodiště do 2.NP
- N1G04 – úprava úrovně podlahy vůči místnosti 1G.02 – vytvoření schodu a začištění vůči ocelové konstrukci skladu knih
  - otvor D1G04 bude osazen posuvnými dveřmi instalovanými v rámci vestavěného nábytku – požadavky na kování , na přípravu instalace
- N1G05 -nová skladba podlahy ve zbývajících ploše místnosti (po vybourání konstrukce do 1.NP)

navazuje provedení nové skladby podlahy - **skladba S12** - lehčený beton, betonová mazanina , samonivelační stěrka, PU-EPOX povrchová stěrka

- Na konstrukce 1.NP navazují konstrukce 1.NP Galerie, práce musí probíhat vzájemném zajišťování stability a statické funkce všech navazujících konstrukcí.
- N1G08 – doplnění stropu po vybouraných schodech do 2.NP – ocelové nosníky I – viz statické řešení, budou napojeny na stávající výměny ve stropě dodatečně provedené, s využitím rozšíření zdiva 1.NP galerie.
- instalace osvětlení LED přisazené ke stropu
- instalace prostorového osvětlení - těles
- rozvody pro nové elektroinstalace zásuvky, EPS, sirénu apod.



## 1G.02 SKLAD KNIH

- bez stavebních úprav
- POZOR NÁVAZNOST NA ŘEŠENÍ m.č. 1G.04 a 1.04 – po odstranění části regálů bude doplněna konstrukce přiléhající k nové stěně. Doporučeno provedení dle stávajícího řešení – propojit svařením nebo sešroubováním kovové stojky a vodorovné profily – podlahu doplnit deskami OSB, nebo prkna a PVC



### 1G.03 LÁVKA GALERIE

- B107 - demontáž dřevěných, prosklených, původních dveří v rámci 1.NP
- B108 - vybourání příčky v otvoru dveří do m.č. 1.14 v rámci 1.NP
- prověření skladby nadpraží nad D1G02 – dle archivní PD jsou překlady uloženy v různých výškách – VZHLEDEM K PODCHODNÉ VÝŠCE OTVORU PROVĚŘIT MOŽNOST VYBOURÁNÍ KRAJNÍHO PŘEKladu A POSUNOUT HO VÝŠE DO STEJNÉ ÚROVNĚ S OSTATNÍMI . STATICKY PROVĚŘIT
- D1G02 - nová prosklená stěna 2300x1870 se dveřmi 900x1800mm- rozměrově upravená dle výšky lávky k nadpraží stávajícího otvoru POZOR NENÍ DOSTATEČNÁ PODCHODNÁ VÝŠKA DVEŘÍ = JEN 1800mm
- LÁVKA - VIZ.: KONSTRUKCE VE STAVEBNĚ KONSTRUKČNÍ ČÁSTI, V NÁVAZNOSTI NA KONSTRUKCI VÝTAHU, KONSTRUKCI VNĚJŠÍ HRÁZDĚNÉ STĚNY. PODÉL VOLNÝCH STRAN LÁVKY BUDE OSAZENO ZÁBRADLÍ V=1,0m. DOPLNIT NÁVAZNOST KONSTRUKCÍ VÝTAHU NA STÁVAJÍCÍ KONSTRUKCE
- BG09 - bourání hrázděné konstrukce fasády s prosklením - pozor návaznost na konstrukci výtahu, na stávající konstrukce stropů nad 1.NP a 2.NP. Stěna je sestavena z oken, dřevěných sloupků cca 100/100mm , se zděnou výplní v parapetní části a části nad okny. Navazující konstrukce nejsou známe – POZOR, předpokládá se, že sloupky podpírají přisazenou stříšku nad původně pavlačovou otevřenou chodbou
- D1G08 - doplnění opláštění chodby v návaznosti na konstrukci výtahové šachty a stávající konstrukce stropů, podlah. tepelně izolační konstrukce .
- instalace nových světel do prostoru - NOVÉ ROZVODY ELEKTROINSTALACÍ - v místě nejsou zavedeny do stropu.



### 1G.05 MEZANIN ČITÁRNA

- vestavba zabudované konstrukce se zabudovaným policovým systémem pro knihovnu

STAVEBNĚ KONSTRUKČNÍ ŘEŠENÍ PRO VÝZTUHU PODLAHY 1.NP PRO KOTVENÍ KONSTRUKCE NÁBYTKU A PODLAHY MEZONETU BUDOU SOUČÁSTÍ STAVEBNĚ KONSTRUKČNÍ ČÁSTÍ A ČÁSTI DODÁVKY INTERIÉRU. + viz 1.NP

- elektroinstalace budou místně upraveny s napojením na stávající rozvody
- Nové osvětlení bude napojeno na stávající vývody ze stropu, ovládání osvětlení bude přesunuto k pultu obsluhy knihovny



#### Nový mezanin čítárny 1.NP

Nový mezanin v čítárně je uložen na ocelový rošt zesílené stropní konstrukce a je navržen z CLT panelů. Stěny, stěnové pilíře a ztužující panely jsou navrženy tloušťky 100mm. Deska mezaninu je navržena tloušťky 120mm, je složena z jednotlivých dílců, které jsou spojeny na polodrážku. Součástí mezaninu je přístupová lávka, která je rovněž navržena z dílce tl. 120mm. Lávka je uložena na desku mezaninu prostřednictvím polodrážky a na nosnou stěnu do kapsy lemované ocelovým „L“ profilem s pryžovým liniovým pásem. Spojování jednotlivých dílců je řešeno pomocí lepeného spoje v kombinaci s vruty.

Zábradlí mezaninu je tvořeno nábytkovými sestavami čítárny, zábradlí na lávce je ocelové, kotvené do CLT panelu mostovky.

Nosná konstrukce mezaninu je navržena na požární situaci a posouzena statickým výpočtem na požární odolnost R30.

Podrobné technické řešení včetně návrhu skladby jednotlivých dílců bude součástí dalšího stupně projektu.

**POZN: v místnostech dotčených stavbou bude provedena finální výmalba. Dle potřeby a rozsahu stavby je možné rozsah upravit.**

#### ZÁVĚR:

Tato příloha je nedílnou součástí technické zprávy architektonické stavební části a kompletní projektové dokumentace navazující na předchozí stupně PD, na stavebně konstrukční řešení, na stavebně technický průzkum a technickou zprávu.