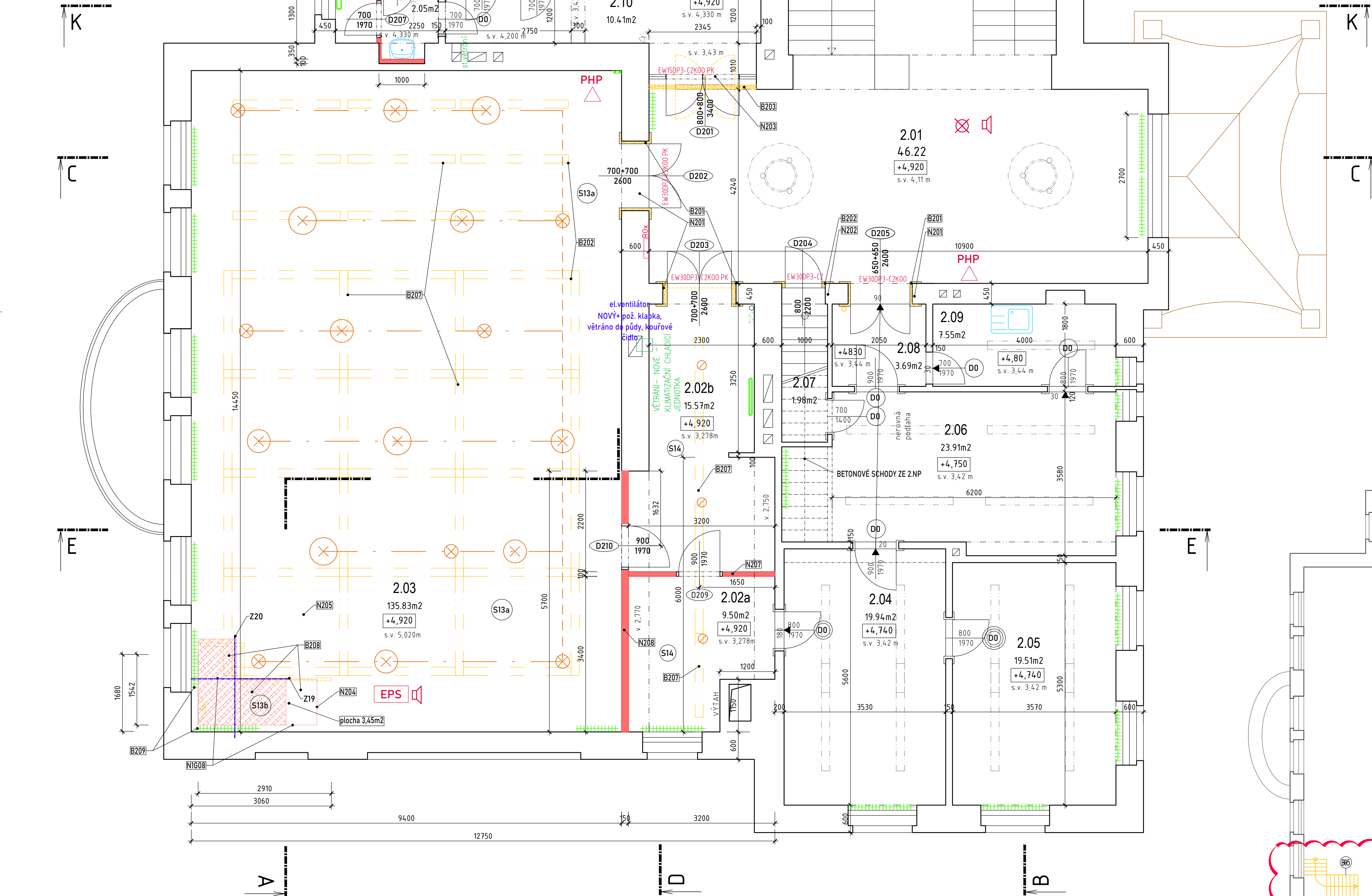
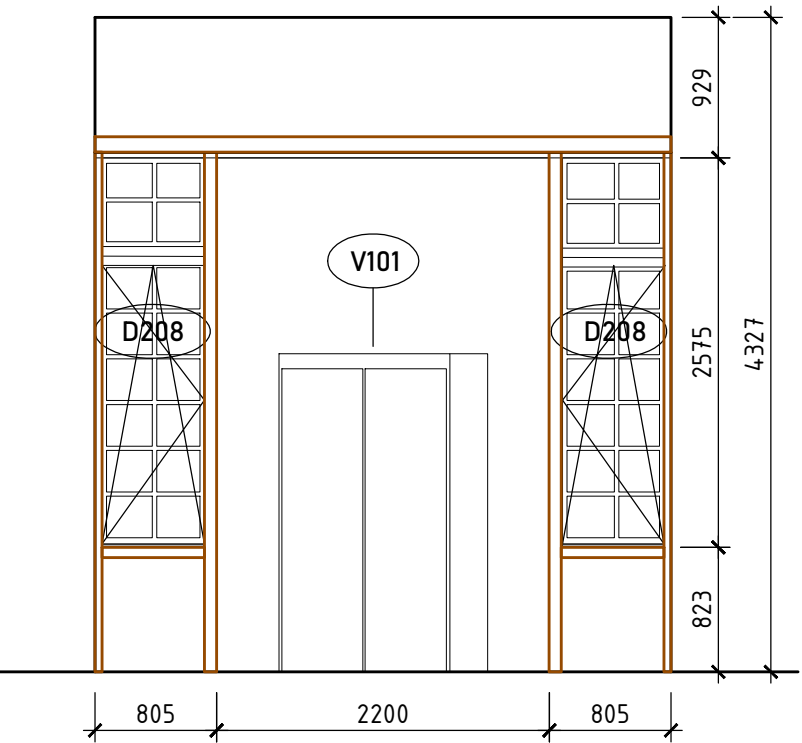


PŘÍČNÝ ŘEZ LÁVKOU- POHLED NA VÝPLŇ OTVORU DÍLČÍ ŘEZ K-K



- POPIS DOKAZŮ
- N201 NOVÉ KONSTRUKCE
  - B201 BOURANÉ KONSTRUKCE
  - DO DVEŘE BEZ ZMĚNY
  - D201 DVEŘE NOVÉ
  - DH1 DVEŘE BOURANÉ, ZAZDÍVANÉ
  - O201 OKNA NOVÁ

- LEGENDA OSVĚTLENÍ
- pásové svítidlo přisazené ke stropu
  - lišta pro vedení kabelu
  - kabel vedený u stropu
  - volně zavěšený kabel
  - zavěšené kulové svítidlo typu 'POLARIS'
  - zavěšené svítidlo, kabely volně zavěšené - reference FLOS ADM
  - zavěšené svítidlo, kabely volně zavěšené - reference INGO MAURER ZETTELZ S
  - přisazené svítidlo u stropu, napojení na stávající vývod
  - pracovní lampička, napojení do zásuvky stojící lampa, napojení do zásuvky
  - LED páspek v nábytku u stropu

- LEGENDA
- BOURÁNÍ CHELNÝCH A BETONOVÝCH KONSTRUKCÍ
  - NOVÉ VYZDÁVKY A OBEZDÍVKY - POROBET.TVÁRNICE A PŘÍČKOVKY
  - ŽB KONSTRUKCE VÝTAHOVÉ ŠACHTY
  - STÁVAJÍCÍ OSVĚTLENÍ ZÁŘÍVKY - ZACHOVAT
  - RUŠENÉ OSVĚTLENÍ
  - NOVÉ OSVĚTLENÍ
  - STÁVAJÍCÍ VĚTRÁNÍ
  - STÁVAJÍCÍ RADIÁTORY LITINOVÉ ŽEBROVÉ
  - DESKOVÉ RADIK
  - NOVÉ DOPLNĚNÉ RADIÁTORY DESKOVÉ, POTRUBÍ
  - STÁVAJÍCÍ KANALIZACE
  - NOVÁ KANALIZACE KG 125
  - POŽÁRNĚ BEZPEČ. OPATŘENÍ
  - STÁVAJÍCÍ ELEKTRO RE, POJISTK.SKŘ. SERVER apod.

o.202 - výměny okna za okno E130DP1-FIX

TABULKA MÍSTNOSTÍ 2NP										
ČÍSLO	JMÉNO	PLOCHA (M2)	OBVOD (M)	VÝŠKA (M)	Podlaha	Stěny	Strop	Poznámka	Skladba	
2.01	SCHODIŠŤOVÁ HALA	46.22	30.28	4.11	STÁVAJÍCÍ DLAŽBA	STÁVAJÍCÍ OMÍTKY	STÁVAJÍCÍ OMÍTKY			
2.02a	KANCELÁŘ	9.50m2	13.20	3.27	NOVÉ VNVL	OPRAVA OMÍTKY 10%	STÁV. OMÍTKY	NOVÉ OMÍTKY NA PŘÍČKÁCH	S14	
2.02b	SERVER	15.57m2	18.10	3.27	NOVÉ VNVL	OPRAVA OMÍTKY 10%	STÁV.OMÍTKY	NOVÉ OMÍTKY NA PŘÍČKÁCH		
2.03	HALA-SÁL	135.83m2	47.70	5.02	DOBOVÉ VLVYSY-POL.PUR NÁTER	OPRAVA OMÍTKY 10%	STÁVAJÍCÍ OMÍTKA		S13	
2.04	KANCELÁŘ	19.94m2	18.49	3.42	NOVÉ PVC	STÁVAJÍCÍ OMÍTKY	STÁVAJÍCÍ OMÍTKY			
2.05	KANCELÁŘ	19.51m2	18.57	3.42	NOVÉ PVC	STÁVAJÍCÍ OMÍTKY	STÁVAJÍCÍ OMÍTKY			
2.06	KANCELÁŘ	23.91m2	22.36	3.42	NOVÉ PVC	STÁVAJÍCÍ OMÍTKA	STÁVAJÍCÍ OMÍTKA			
2.07	KOMORA POD SCHODY	1.98m2	5.96	2.6	BETONOVÉ SCHODY NA PÍDÍ	STÁVAJÍCÍ OMÍTKY	STÁVAJÍCÍ OMÍTKY			
2.08	CHODBA	3.69m2	7.70	3.44	NOVÉ PVC	STÁVAJÍCÍ OMÍTKY	STÁVAJÍCÍ OMÍTKY			
2.09	KUCHYŇKA	7.55m2	12.50	3.44	NOVÉ PVC	STÁVAJÍCÍ OMÍTKY	STÁVAJÍCÍ OMÍTKY			
2.10	CHODBA	10.41m2	18.01	4.33	STÁVAJÍCÍ DLAŽBA	STÁVAJÍCÍ OMÍTKY	STÁVAJÍCÍ OMÍTKY			
2.11	WC	124m2	4.47	4.2	STÁVAJÍCÍ DLAŽBA	STÁVAJÍCÍ OMÍTKY	STÁVAJÍCÍ OMÍTKY			
2.12	WC	12m2	4.41	4.2	STÁVAJÍCÍ DLAŽBA	STÁVAJÍCÍ OMÍTKY	STÁVAJÍCÍ OMÍTKY			
2.13a	ZÁŽEMÍ	2.05m2	6.00	4.33	NOVÁ DLAŽBA	NOVÉ OMÍTKY-K.OBKLADEK 2,2m	STÁVAJÍCÍ OMÍTKY			
2.13b	ZÁŽEMÍ	2.07m2	6.40	4.33	NOVÁ DLAŽBA	NOVÉ OMÍTKY-K.OBKLADEK 2,2m	STÁVAJÍCÍ OMÍTKY		S15	
2.13c	ZÁŽEMÍ	0.99m2	4.00	4.33	NOVÁ DLAŽBA	OMÍTKY-K.OBKLADEK 2,2m	STÁVAJÍCÍ OMÍTKY		S15	

B201 - bourání obložkových zárubní a dveří  
B202 - bourání obložkových zárubní a dveří  
B203 - bourání prosklené stěny a dveří  
B204 - bourání obložkových zárubní a dveří  
B205 - bourání obložkových zárubní a dveří  
B206 - bourání hrázdné dřevěné konstrukce s vyzdžením  
B207 - demontáž stropních světel  
B208 - demontáž ocel. zábradlí  
B209 - demontáž litinových radiátorů-zpětná montáž  
B210 - rozebrání vrstev podlahy na původní úroveň (bude nová výšková podlaha)

N201 - osazení nových dveří úprava ostění  
N202 - osazení nových dveří úprava ostění  
N203 - osazení nových dveří úprava ostění  
N204 - doplnění stropní konstrukce, úprava podlahy v doplněné části  
N205 - nová parketová- výšková podlaha v sále S13a  
N206 - nové příčky a podlahy na nových WC  
N207 - vestavba nové příčky  
N208 - vestavba dělicí příčky se dveřmi

N209 - zpětná vestavba hrázdné konstrukce - dle původního zvoru a vsazení prosklených výplní. POZOR nutnost ošetření dřeva proti dřevokaznému hmyzu, proti hnilobě a klimatickým vlivům

D201 - nové dveře s dř. obložkovou zárubní EW30DP3-C2 koo PK osadí do OTVORU  
D202 - nové dveře s dř. obložkovou zárubní EW30DP3-C2 koo PK- plně úprava nadpraží - výška dveří, replika stávajících dveří  
D203 - nové dveře s dř. obložkovou zárubní EW30DP3-C2 koo PK- plně úprava nadpraží - výška dveří, replika stávajících dveří  
D204 - nové dveře s dř. obložkovou zárubní EW30DP3-C2, plně replika stávajících dveří - dveře na půdu  
D205 - nové dveře s dř. obložkovou zárubní EW30DP3-C2 koo - plně úprava nadpraží - výška dveří, replika stávajících dveří  
D206 - ocel.zárubně a dveře 700/1970 - plně  
D207 - ocel. zárubně a dveře 700/1970 - plně-do nové příčky  
D208 - ocel.zárubně a dveře 700/1970 - plně - do nové příčky  
D209 - ocel.zárubně a dveře 900/1970 - plně - do nové příčky  
D210 - ocel.zárubně a dveře 900/1970 - plně - do nové příčky

o.202 - výměny okna za okno E130DP1-FIX

±0,000 = 462,21 m n.m.  
výškopisný systém BpV  
polohopisný systém S-JTSK

projekt

Rekonstrukce městské knihovny v Chebu

Obrněnė brigády 615/1, 350 02 Cheb

ČÁST:

STAVEBNÍ ÚPRAVY PRO VÝTAH, INTERIÉR A PBŘ

investor

Město Cheb

nřm. Krále Jiřího z Poděbrad 1/14, 350 20 Cheb

hlavní architekt projektu

A69 - architekti s.r.o.  
Nad Majm mřtem 2a, 147 00 Praha 4 - Braník  
T 257 214 451, E a69@a69.cz  
Boris Redtenkov  
Prkop Tomřdek  
Jaroslav Wertig  
Silvia Matisovř

hlavní inřenřr projektu

A69 - architekti s.r.o.  
Nad Majm mřtem 2a, 147 00 Praha 4 - Braník  
T 257 214 451, E a69@a69.cz  
Boris Redtenkov

zpracovatel řásti

ARCHITEKTONICKO-STAVEBNÍ ČÁST

Artmodul s.r.o.  
Valřsbřejova 667/20, Cheb 35002  
kancelřřř: Mřnesova 265/13 Cheb 35002  
tel:+420 739 327 270, e.artmodul@email.cz  
MřřA.Mana.Faschrovř

stupeň projektu

PDPS

řást projektu

Číslo výkresu

Nřzev výkresu

D.1.1.5

PŮDORYS 2.NP

atributy dokumentu

porř č.

mřřřtko 1:50

datum 22.07.2024