

Soupis stavebních úprav : 2.NP + půda 3.NP

BOURÁNÍ

- B201 - bourání obložkových zárubní a dveří
- B202 - bourání obložkových zárubní a dveří
- B203 - bourání prosklené stěny a dveří
- B204 - bourání obložkových zárubní a dveří
- B205 - bourání obložkových zárubní a dveří
- B206 - bourání hrázděné dřevěné konstrukce s vyzděním
- B207 - demontáž stropních světel
- B208 - demontáž ocel. zábradné
- B209 - demontáž litinových radiátorů+zpětná montáž
- B210 - rozebrání vrstev podlahy na původní úroveň (bude nová vlysová podlaha)

STAVEBNÍ ÚPRAVY

- N201 - osazení nových dveří úprava ostění
- N202 - osazení nových dveří úprava ostění
- N203 - osazení nových dveří úprava ostění
- N204 - doplnění stropní konstrukce, úprava podlahy v doplněné části
- N205 - nová parketová- vlysová podlaha v sále S13a
- N206 - nové příčky a podlahy na nových WC
- N207 - vestavba nové příčky
- N208 - vestavba dělící příčky se dveřmi

zpětná vestavba hrázděné konstrukce - dle původního vzoru a vsazení prosklených výplní. POZOR nutnost ošetření dřeva proti dřevokaznému hmyzu, proti hnilobě a klimatickým vlivům

- D201 - nové dveře s dř. obložkovou zárubní EW15DP3-C2 koo PK osadit do nové příčky
- D202 - nové dveře s dř. obložkovou zárubní EW15DP3-C2 koo PK- plné úprava nadpraží - výška dveří, replika stávajících dveří
- D203 - nové dveře s dř. obložkovou zárubní EW15DP3-C2 koo PK- plné úprava nadpraží - výška dveří, replika stávajících dveří
- D204 - nové dveře s dř. obložkovou zárubní EW15DP3-C2, plné replika stávajících dveří - dveře na půdu
- D205 - nové dveře s dř. obložkovou zárubní EW15DP3-C2 koo – plné úprava nadpraží - výška dveří, replika stávajících dveří
- D206 - ocel.zárubeň a dveře 700/1970 - plné
- D207 - ocel. zárubeň a dveře 700/1970 - plné -do nové příčky
- D208 - ocel.zárubeň a dveře 700/1970 - plné - do nové příčky
- D209 - ocel.zárubeň a dveře 900/1970 - plné - do nové příčky
- D210 - ocel.zárubeň a dveře 900/1970 - plné - do nové příčky

o.202 - výměny okna za okno EI30DP1-FIX

POPIS PODLE MÍSTNOSTÍ

2.01 SCHODIŠŤOVÁ HALA

- B201 - bourání demontáž dřevěných dveří a obložkových zárubní 3x 1400/2600mm
- B202 – bourání demontáž dřevěných dveří a obložkových zárubní - dveře na půdu -800x2200mm
- B203 – demontáž dřevěných dveří – dřevěné výplně s prosklením, výplň je bez rámu – 2350x3450mm
- VÝMĚNA STÁVAJÍCÍCH DVEŘÍ - viz požadavky PBR
 - D201 – nové dveře včetně dř.obložkové zárubně na plnou tl. zdiva,, požadovanou požární odolností EW15DP3-C2, koo, PK,
 - do nové dělící příčky se snížením nadpraží , dveře vyrobené dle vzoru původních dveří dvoukřídlové 800+800/2400mm ,priorita otvírání – levé křídlo, úprava pro ZTP – madlo ? Kování ?
 - D202 - nové dveře včetně dř.obložkové zárubně na plnou tl. zdiva,, požadovanou požární odolností EW15DP3-C2, koo, PK, stavební otvor upravit snížením nadpraží , dveře vyrobené dle vzoru původních dveří dvoukřídlové 700+700/2400mm, priorita otvírání – levé křídlo, kování ?
 - D203 - nové dveře včetně dř.obložkové zárubně, požadovanou požární odolností EW15DP3-C2, koo, PK,

stavební otvor upravit snížením nadpraží , dveře vyrobené dle vzoru původních dveří dvoukřídlové 700+700/2400mm, priorita otvírání – pravé křídlo, kování ?

- D204 - nové dveře včetně dř.obložkové zárubně , s požadovanou požární odolností EW15DP3-C2,koo,PK, dveře vyrobené dle vzoru původních dveří dvoukřídlové 800/cca2200mm, pravé, plné, kování ?
 - N202- stavební otvor upravit po vybourání, osazení nových dveří
 - D205 - nové dveře včetně dř.obložkové zárubně na plnou tl. zdiva, s požadovanou požární odolností EW15DP3-C2, koo,PK, , dveře vyrobené dle vzoru původních dveří dvoukřídlové 650+650/2400mm, priorita otvírání – levé křídlo, kování
 - N201 – 3x stavební otvor upravit snížením nadpraží , 3x -stavební začištění otvorů
 - o.202 – výměna schodišťového okna na EI 30DP1_FIX
- stavební začištění nových osazených dveří
 - bez dalších stavebních úprav
 - zachování elektrorozvodů povrchově bez změn
 - zachování osvětlení bez změn
 - Umístění nouzového osvětlení, sirény



2.02a KANCELÁŘ

- demontáž stropních zářivkových světel
- N204 - výstavba SDK dělicí příčky tl.100mm s osazením dveří v =3,28m-2,750m
- D209 – 900x1970mm s ocelovou zárubní do SDK/porobeton.tv
- stavební začištění

- osazení nového osvětlení na stávající vývod ze stropu

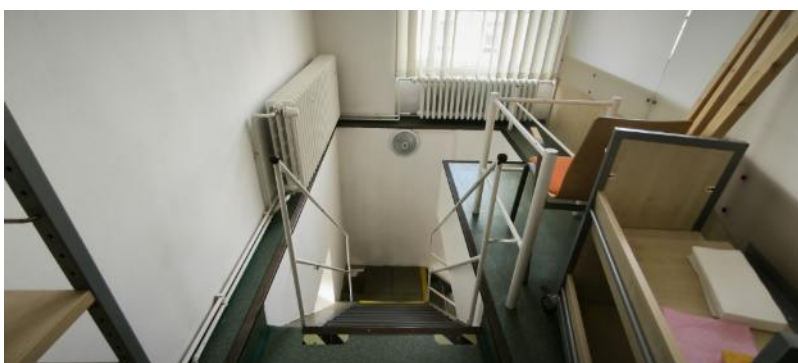
2.02b SERVROVNA

- demontáž stropních zářivkových světel
- výstavba dělící příčky SDK/porobeton.tv , tl.150mm v 2,77m s osazením dveří D210 – 900x1970mm do ocelových zárubní
- stavební začištění
- osazení nového osvětlení na stávající vývod ze stropu



2.03 SÁL

- demontáž zářivkových světel
- stavební začištění příčky se dveřmi do m.č.2.02a
- osazení nových světel s napojení na stávající stropní vývody
- doplnění konstrukce stropu v místě schodiště , doplnění nové podlahy ve skladbě S13b





2.04 KANCELÁŘ

- bez stavebních úprav a bez změn

2.05 KANCELÁŘ

- bez stavebních úprav a bez změn

2.06 KANCELÁŘ

- bez stavebních úprav a bez změn

2.07 KOMORA POD SCHODY+ VÝSTUP NA PŮDU

- bez stavebních úprav a bez změn
- stavební začištění nových dveří D204



2.08 CHODBA

- bez stavebních úprav a bez změn
- stavební začištění nových dveří D205

2.09 KUCHYŇKA

- bez stavebních úprav a bez změn

2.09 KUCHYŇKA

- bez stavebních úprav a bez změn

2.10 CHODBA

demontáže světel

demontáže oken a hrázděné stěny

stavební úpravy spojené s napojením výtahu na konstrukci stropu

doplnění nového prosklení obvodové stěny chodby vedle výtahu

2.11 + 2.12 WC

- bez stavebních úprav a bez změn

2.13a, 2.13b, 2.13c NOVÁ WC

- demontáž světel u stropu,
- demontáž radiátoru, zpětná montáž po dokončení vestavby WC a stavebních úpravách
- sejmutí PVC krytiny, prověření stavu podkladu podlah – doporučeno vybourání a provedení nové skladby
- prostupy stropem pro kanalizaci a vodovod
- rozvod ležatého potrubí pod stropem 1.NP
- napojení na stávající litinové stoupačky kanalizace od nových WC
- POZN. v 1.NP provést SDK/MV kazetový podhled
- nové příčky SDK/porob.tv., včetně omítek pod obklady stěn, výška příček a obkladů = 2,25m
- bourání stávajících zárubní a vsazení nových D206
- osazení nových dveří D206, D207, D208 = 700/1970mm do ocelových zárubní
- osazení zařízení 2x WC se zabudovanou nádrží
- osazení umyvadla na instalační předstěnu do niky
- instalace výtokových baterií
- instalace nových světel včetně elektrorozvodů a vypínačů
- instalace odvětrání - el. ventilátor ? nebo nechat jen OKNO ?
- bělinové obklady stěn -v=2,2m
- položení keramické dlažby na podlahu
- zpětná instalace radiátoru
- OHŘEV TUV – el.průtokové ohříváče
- VÝMĚNA LITINOVÉ STOUPAČKY v celém rozsahu - doporučeno

POZN: v místnostech dotčených stavbou bude provedena finální výmalba. Dle potřeby a rozsahu stavby je možné rozsah upravit.

Půda 3.NP

Stavební úprav v prostoru půdy 3.NP nejsou navrženy – podkroví bude zachováno bez změn.

Je doporučeno :

- nástřik konstrukcí proti hnilobě a dřevokaznému hmyzu – viz mikologický průzkum
-

ZÁVĚR:

Tato příloha je nedílnou součástí technické zprávy architektonické stavební části a kompletní projektové dokumentace navazující na předchozí stupně PD, na stavebně konstrukční řešení , na stavebně technický průzkum a technickou zprávu.