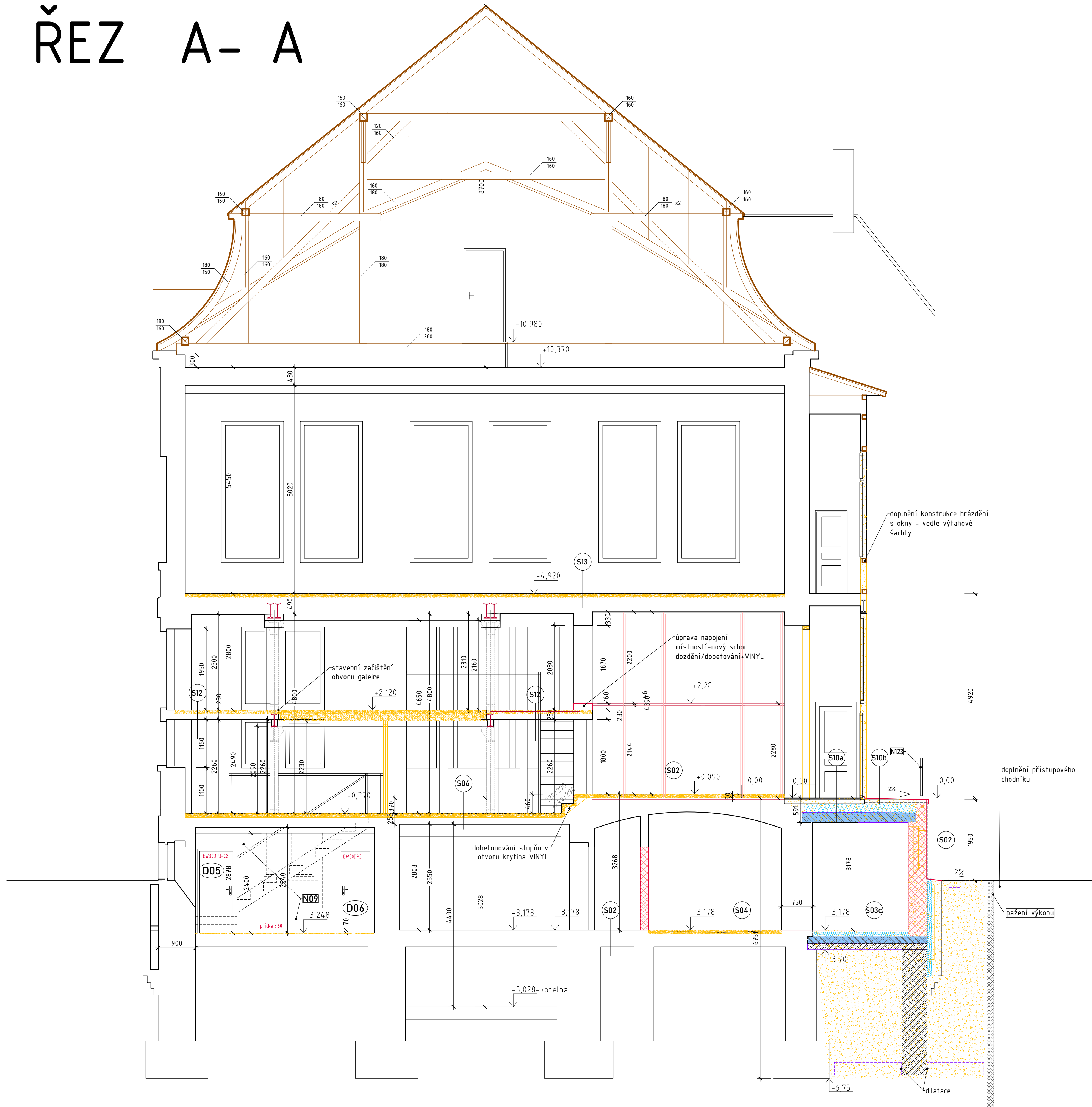


ŘEZ A-A



LEGENDA

- BOURÁNÍ CIHELNÝCH A BETONOVÝCH KONSTRUKCÍ
- NOVÉ VYZDÁVKY A OBEZDÍVKY - POROBET.VÁRNICE A PŘÍČKOVKY
- ŽB KONSTRUKCE VÝTAHOVÉ ŠACHTY
- STÁVAJÍCÍ OSVĚTLENÍ ZÁŘIVKY- ZACHOVAT
- RUŠENÉ OSVĚTLENÍ
- NOVÉ OSVĚTLENÍ
- STÁVAJÍCÍ VĚTRÁNÍ
- STÁVAJÍCÍ RADIÁTORY LITINOVÉ ŽEBROVÉ
- DESKOVÉ RADIK
- NOVÉ DOPLNĚNÉ RADIÁTORY DESKOVÉ, POTRUBÍ
- STÁVAJÍCÍ KANALIZACE
- NOVÁ KANALIZACE KG 125
- PHP EPS POŽÁRNĚ BEZPEČ.OPATŘENÍ EW30DP3-C2PK
- server RP STÁVAJÍCÍ ELEKTRO RE, POJISTK.SKŘ. SERVER apod.

±0,000 = 462,21 m n.m.
výškopisný systém BpV
projekt polohopisný systém S-JTSK

Rekonstrukce městské knihovny v Chebu

Obrněné brigády 615/1, 350 02 Cheb

ČÁST:
STAVEBNÍ ÚPRAVY PRO VÝTAH, INTERIÉR A PBŘ

investor

Město Cheb
nám. Krále Jiřího z Poděbrad 1/14, 350 20 Cheb

hlavní architekt projektu

A69 — architekti s.r.o.
Nad Malým mýtem 2a, 147 00 Praha 4 – Braník
T 257 214 451, E a69@a69.cz
Boris Redčenko
Prokop Tomášek
Jaroslav Wertig
Silvia Matisová

A 6 9

hlavní inženýr projektu

A69 — architekti s.r.o.
Nad Malým mýtem 2a, 147 00 Praha 4 – Braník
T 257 214 451, E a69@a69.cz
Boris Redčenko

zpracovatel části

ARCHITEKTONICKO-STAVEBNÍ ČÁST

Artmodul s.r.o.
Valdštejnova 682/20, Cheb 35002
kancelář: Mánesova 265/13 Cheb 35002
tel: +420 739 327 270, e: artmodul@gmail.cz
MgA. Hana Fischerová

stupeň projektu

PDPS

část projektu

Číslo výkresu

D.1.1.09

Název výkresu

ŘEZ A-A

atributy dokumentu

paré č.

měřítko 1:50

datum 22.07.2024