

Název rozvaděče: R2

Systém napětí - přívody: 3+PEN, 3x400/230V, 50Hz, TN-C

Systém napětí - vývody: 3+N+PE, 3x400/230V, 50Hz, TN-S

Jmenovitý proud: 25A

Ochrana před nebezpečným dotykovým napětím: automatickým odpojením od zdroje dle ČSN EN 61140 ed. 3

Typ provedení: nástěnný plastový rozvaděč Eaton typ IKA-3/36-ST

Krytí: IP65

Přívody: spodem

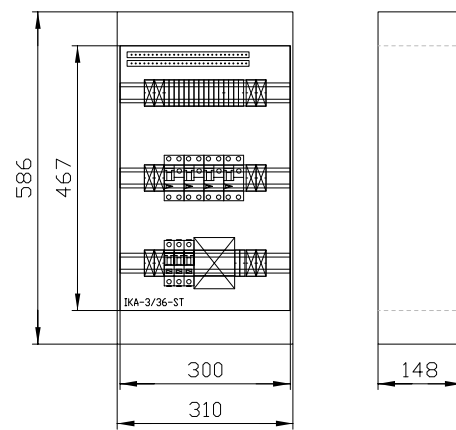
Vývody: horem

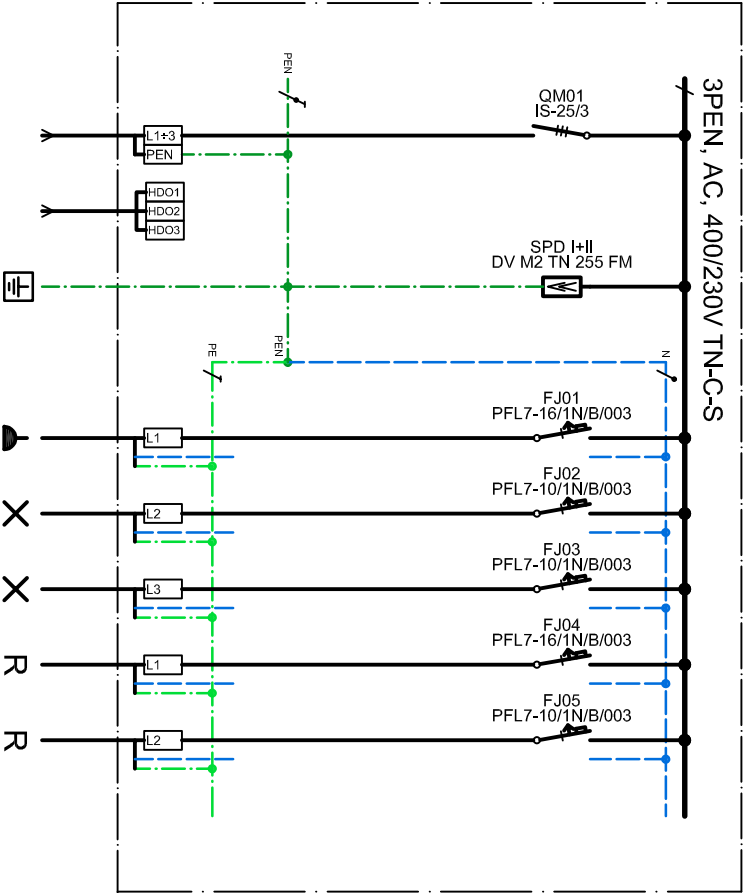
Rozměry: ŠxVxH 310x586x148

Poznámky:

Veškeré uváděné typy jsou pouze doporučené a lze je nahradit vhodnými ekvivalenty stejných nebo lepších parametrů.

<div>ELVOST</div>		<div>projekty elektro návrhy a dodávky osvětlení</div>	<div>nám Krále Jiřího 8, Cheb www.elvost.cz IČO: 46862579 e-mail: elvost@seznam.cz</div>	<div>Paré:</div>
<div>Projektant: Ing. Jiří Voráč</div>	<div>Zodpovědný projektant: Ing. Jiří Stehlík</div>		<div>Číslo zakázky: 230901</div>	
<div>Stavebník: Město Cheb, nám. Krále Jiřího z Poděbrad 1/14, 350 20 Cheb</div>			<div>Datum: 01/2024</div>	
<div>Kraj: Karlovarský</div>	<div>Obec: Cheb</div>		<div>Měřítko: -</div>	
<div>Akce: Chebský hrad - vstup do kasemat Chebský hrad, p.p.č. 16/1 a 2273/36, k.ú. Cheb</div>			<div>Stupeň: DPS</div>	
<div>Část: D.1.4e Silnoproudá elektrotechnika</div>			<div>Číslo výkresu:</div>	
<div>Obsah: Schéma zapojení R2</div>			<div>D.1.4e.7</div>	





Číslo obvodu	1	2	-	3	4	5	6	7
Typ kabelu	CYKY-J 4x10	CYKY-O 3x1,5	CYA 10 ZŽ	CYKY-J 3x2,5	CYKY-J 3x1,5	CYKY-J 3x1,5		
Materiál	Fasáda	Fasáda	Skřid	Skřid	Vstup do kasemat	Skřid		
Přívod/Vývod	RE	RE	MET					

ELVOST

nám. Krále Jiřího z Poděbrad 509/8, 350 02 Cheb

email: elvost@seznam.cz

www.elvost.cz

AKCE:

Chebský hrad - vstup do kasemat
Chebský hrad, p.p.č. 16/1 a 2273/36, k.ú. Cheb

VÝKRES:

Schéma zapojení R2

Vypracoval:

Ing. Jiří Voráč

List č:

2

Stupeň:

DPS

Počet listů č:

2

Datum zpracování:

26.01.2024

Datum změny:

-

D.1.4e.7